

～弘法大師御誕生 1250 年の節目に、『海のお遍路道』として「高野山」「四国八十八箇所」の魅力を PR します！～

1月16日から、『お大師さま巡礼フェリー』観光イベントを開催!!

①船内特別ラッピングの実施！ ②船内にて「紙芝居」「お砂踏み」の実施！ ③割引券プレゼント企画の実施！

南海フェリー株式会社（和歌山市・取締役社長：小林敏二）では、本日1月16日より、高野山や四国霊場の魅力を PR するため、『お大師さま巡礼フェリー』観光イベントを実施します。

具体的には、「①船内特別ラッピングの実施」「②船内2大イベントの実施」「③SNS を用いた割引券プレゼント企画の実施」の3施策を予定しています。ぜひ本機会に南海フェリーを利用いただき、高野山や四国霊場の魅力に触れていただければと思います。詳細は以下のとおりです。



船内特別ラッピングイメージ



高野山・四国4県のゆるキャラも登場!?

1. 本イベント実施の背景&目的

南海フェリーが運航する和歌山県と四国には、国内外問わず人気の魅力的なスポットが多々あり、その代表として、和歌山県「高野山」と、四国4県に点在する「四国八十八箇所霊場」があります。高野山は、弘法大師空海（お大師さま）が、真言密教を日本に広め、僧侶が修行するための道場としてお開きになられた聖地であり、四国八十八箇所霊場も弘法大師により今から約 1200 年前に開創されました。

令和5年（2023年）は、お大師さまがお生まれになって1250年の記念の年であり、高野山では、ご誕生日の6月15日を中心として「いのちよ輝け～大師のみこころと共に～」のスローガンのもと弘法大師御誕生1250年記念大法会が執行され、四国八十八箇所霊場においても、弘法大師御誕生1250年記念事業として様々なイベントが企画されています。

一般的に、四国お遍路を結願すると、その後「お礼参り」としてお大師さまが仰臥されている高野山奥之院へお参りする習わしがあります。そこで、弊社航路を『海のお遍路道』として位置付け、大師御誕生1250年の各事業に先立ち、高野山及び四国霊場の歴史や、文化・お遍路の心得などを大々的にPRすることにより、高野山及び四国霊場への観光者数増・交流人口の拡大に寄与することを目指します。

2. 実施期間

2023年1月16日（月）～2月28日（火）まで

3. 実施内容

（1）船内の壁面や窓枠などへの「特別ラッピング」の実施

「フェリーかつらぎ」の船内において、壁面や窓枠などの広範囲に、高野山と四国霊場のイメージ素材を掲出（ラッピング）します！四国4県や高野山の「ゆるキャラ」もパネルで登場するなど、本期間にしか見られない船内をお楽しみいただけますので、是非ご覧ください。



（2）船内2大イベントの実施

◆「紙芝居」の上演

弘法大師空海の生い立ち（中国長安で恵果和尚から真言密教の奥義を伝授し、丹生都比売神社の厚意で高野山を開創、多くの僧侶を育て、即身成仏を説き、入定）や考え方などについて、ファミリーやお子さまにも見ていただきやすい、紙芝居を船内で上演します。

【実施日】2023年2月11日（土祝）和歌山 8:25 発便・徳島 10:55 発便

◆「お砂踏み」体験会の開催

各霊場のご本尊様の写し仏をお祀りし、持ち帰った八十八箇所霊場のお砂を踏みながら礼拝することで、お四国を巡ったことと同じ功德をいただけると考えられてきました。船内でこの「お砂踏み」体験会を開催します。

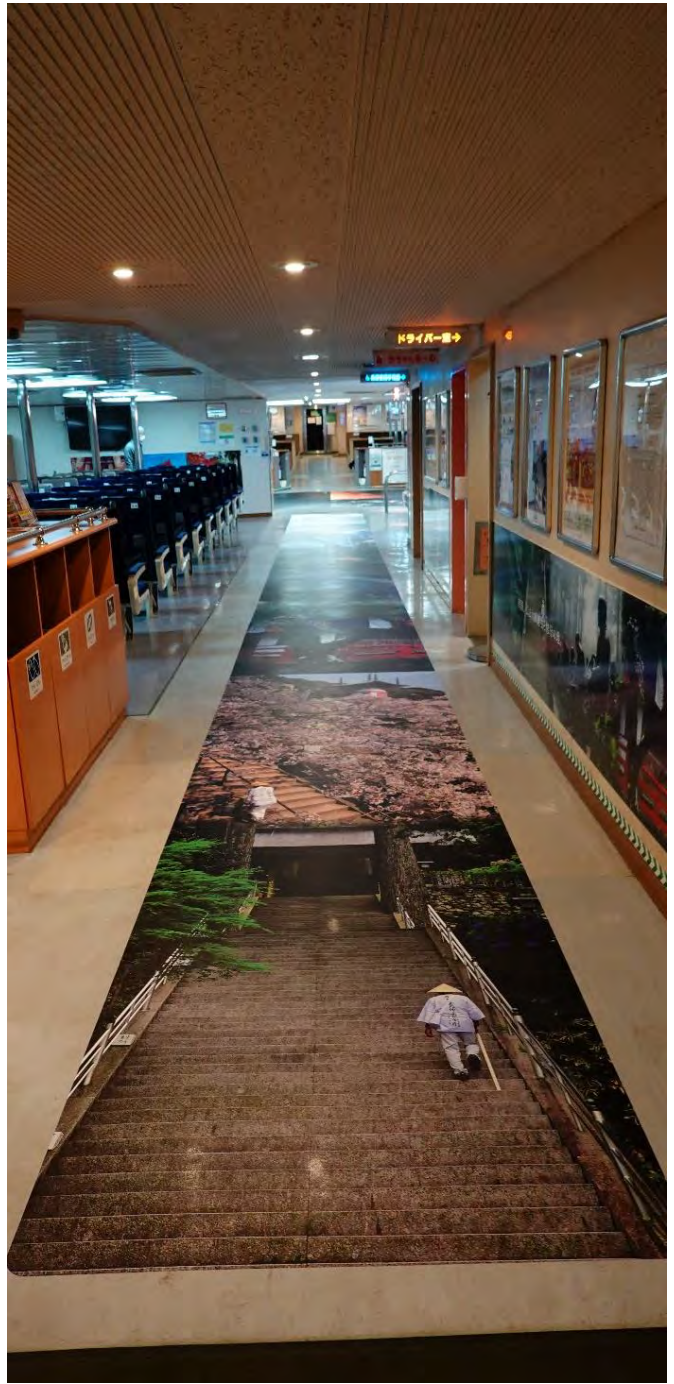
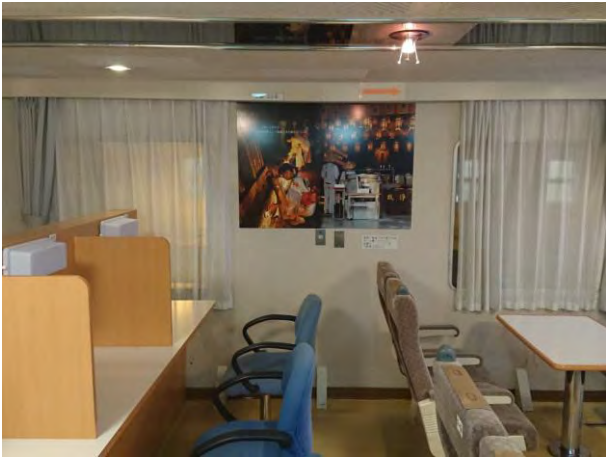
【実施日】2023年2月18日（土）徳島 10:55 発便・和歌山 13:40 発便

（3）SNSに投稿いただいた方の中から抽選で「乗船割引券」をプレゼント

イベント実施期間中、フェリーに乗船いただき、Twitterにて当社アカウント(@Kirara_Mai_nf)をフォロー後、「#お大師さま巡礼フェリー #南海フェリー」のハッシュタグを付与した上で、巡礼フェリーイベントの様子や高野山・四国霊場の情報を投稿していただいたお客さまのなかから、抽選で10名に、9月末までの乗用車での乗船時に利用可能な割引券をプレゼントします。（当選者には当社よりDMを送信します）

以上

参考：船内のラッピングの様子



参考：南海フェリー和歌山～徳島航路について (2022年10月1日現在)

＜＜運航航路＞＞

和歌山港（和歌山市湊2835-1）～徳島港（徳島市南沖洲五丁目7-39） 約60km



＜＜運航ダイヤ＞＞※2022年10月1日変更

和歌山港 発	徳島港 着	便名	徳島港 発	和歌山港 着
休航	休航	1	休航	休航
2:40	4:55	2	2:45	5:05
5:30	7:35	3	5:30	7:50
8:25	10:30	4	8:00	10:10
10:35	12:50	5	10:55	13:05
13:40	15:55	6	13:20	15:40
16:20	18:30	7	16:25	18:40
19:10	21:25	8	18:55	21:15
21:50	24:05	9	21:50	24:10

※赤囲いの便が、今回ラッピングを実施するフェリーかつらぎ運航便

＜＜所有船舶＞＞

フェリーあい

総トン数：2,825t
旅客定員：427名
積載台数：
8tトラック換算37台



フェリーかつらぎ

総トン数：2,620t
旅客定員：427名
積載台数：
8tトラック換算39台



＜＜通常運賃＞＞

種別	区分	通常期間	繁忙期間
旅客運賃	大人	2,200	同左
	小児	1,100	同左
グリーン料金	大人	500	1,000
	小児	250	500
特殊手荷物 運賃 (二輪車)	自転車	700	1,200
	原付自転車 125cc未満	1,300	1,800
	自動二輪 750cc未満	1,900	2,400
	自動二輪 750cc以上	2,500	3,000円

※自動車航送・特殊手荷物は上記以外に燃料油調整金が必要。
※繁忙期：4/29～5/7・8/10～8/17・12/29～1/5

種別	区分	通常期間	繁忙期間
自動車 航送運賃	3m未満	5,800	6,800
	4m未満	7,600	8,600
	5m未満	9,600	10,600
	6m未満	11,300	同左
	7m未満	13,100	同左
	8m未満	14,900	同左
	9m未満	16,900	同左
	10m未満	18,700	同左
	11m未満	20,700	同左
	12m未満	22,400	同左
	12m以上 1m増す毎に	1,900	同左