

モ161号大規模修繕工事プロジェクト始動!!

百寿まであと7年…

モ161号の大規模修繕工事を クラウドファンディングにより実施します

阪堺電気軌道(株) (本社：大阪市住吉区／社長：細井 康史) では、現在、1928年(昭和3年)から運行し、営業運転する電車では国内最古となるモ161形を4両所有しておりますが、トップナンバーであるモ161号は、阪堺線開業100周年記念事業の一環で、内外装を1965年(昭和40年)当時の姿に復原し、主に貸切電車として運用しております。前回の改造から10年を経過した昨今、半鋼車であるため木製部分を中心に腐食が非常に進んでおり、今後も同車両を運行し、維持していくためには早期の大規模修繕が必要であります。

そこで、本来であれば自社費用で施工するべきところではありますが、昨年から続く新型コロナウイルス感染症の終息がまだ見えないことに伴うテレワークの推進・イベントや外出自粛等の影響による業績悪化のため、同車両の大規模修繕工事費用の全額を捻出することが困難な状況にあります。

そこで今回、同車両を今後も継続して運行するために、当社並びにモ161号をご愛顧いただいている皆さまと一緒に本プロジェクトを成功させるため、クラウドファンディングの制度を活用し、ご支援をお願いする次第であります。

本プロジェクトにご支援いただきました皆さまには、支援額に応じた返礼品をご用意しておりますので、皆さまのご支援・ご協力をよろしくお願い申し上げます。

なお、主な内容については、下記または別紙をご確認ください。



※修繕後のイメージ
(画像は、前回の復原時)

記

1. プロジェクト名

『百寿まであと7年。「モ161号」動態保存にむけて大規模修繕工事を』

2. 修繕内容

- ・乗降口扉の新製および取替え（全8枚）
- ・外板修理および塗装更新 他

3. 目標金額

7,480,000円

※本プロジェクトは、All-in方式^{注1}で実施するため、支援金額が目標金額に満たない場合でも計画を実行いたします。

※目標金額には、返礼品などの経費は含んでおりません。

注1：All-in方式とは、支援金額が目標金額に満たずに受付が終了した場合でも支援金は受け取れるが、支援金額に関わらずプロジェクトを実施しなければいけない方式（リターンを含む）

4. 募集期間

2021年3月30日（火）9時～6月25日（金）23時まで

5. 応募方法

クラウドファンディングサイト「READYFOR」にて募集いたします。

本プロジェクトの【詳細・申込】については、専用サイトをご覧ください。

【専用サイト】<https://readyfor.jp/projects/hankail61/>

6. その他

- ・ご支援いただいた方には、金額に応じて返礼品をご用意しております。
- ・修繕期間は、6月下旬～9月中旬を予定しております。

7. お客さま問い合わせ先

阪堺電気軌道(株) 業務部営業課 TEL:06-6671-3080

(平日:9時～17時50分/土・日・祝日 休業)

8. 協力(順不同)

南海電気鉄道株式会社、株式会社南海リサーチ&アクト、NPO法人RACDA大阪・堺、野木義弘氏、工藤寛之氏、岡崎全宏氏

以上

【モ161号の主な修繕箇所】

①木製扉（乗車口）の腐食



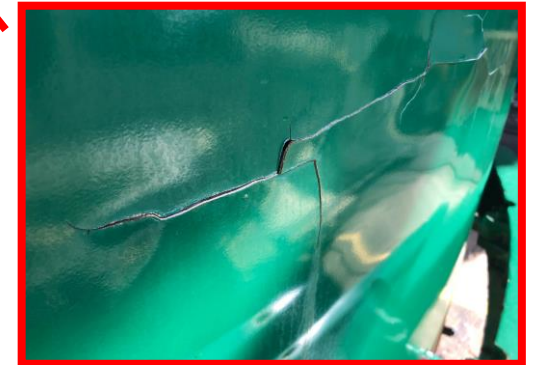
②木製扉の腐食



③窓枠周りの木部腐食



④外板の腐食・塗装劣化



返 礼 品 一 覧

※イラスト・画像は、全てイメージです。

① 3,000円 【募集数/制限なし】

- ・モ161形ポストカード（5枚入り）※非売品 1セット

② 5,000円 【募集数/制限なし】

- ・モ161形オリジナルマスク ※非売品 1セット
（大人用2枚組：南海グリーン・金太郎塗装）



③ 8,000円 【募集数/50】

- ・著者山本巧次氏の直筆サイン（支援者名あり）入り
小説「阪堺電車177号の追憶」 1冊



④ 12,000円 【募集数/300】

- ・モ161形写真集（運行当時から今回の修繕・完成までを記録）※非売品 1冊

⑤ 25,000円 【募集数/5】

- ・モ161形の木製支持ポール付きつり革 1本
※我孫子道での受け渡しとなります
- ・天王寺駅前駅に氏名を期間限定で掲出（希望者のみ）



⑥ 30,000円 【募集数/120】

- ・「モ161号大規模修繕工事」竣工お披露目車庫撮影会ツアー
※参加者は、支援者ご本人さま一名に限ります
※撮影会ツアーの実施は、2021年9月中旬を予定しておりますが、
詳細については、受付終了後に別途ご案内いたします
- ・天王寺駅前駅に氏名を期間限定で掲出（希望者のみ）



⑦ 50,000円 【募集数/2】

- ・モ161号の降車口扉（片開き） 1枚
※扉の指定は出来ません
※取っ手などの金具類はレプリカとなります
※我孫子道での受け渡しとなります
- ・天王寺駅前駅に氏名を期間限定で掲出（希望者のみ）



⑧ 70,000円 【募集数/6】

- ・モ161形で使用していた方向幕 1台
※手廻しハンドル・巻き取り機器あり
※我孫子道での受け渡しとなります
- ・天王寺駅前駅に氏名を期間限定で掲出（希望者のみ）



⑨ 100,000円 【募集数／2】

- ・モ161号の乗車口扉（両開き：2枚1組） 1セット
 - ※扉の指定は出来ません
 - ※取っ手などの金具類は、レプリカとなります
 - ※我孫子道での受け渡しとなります
- ・天王寺駅前駅に氏名を期間限定で掲出（希望者のみ）



⑩ 100,000円 【募集数／2】

- ・旧恵美須町駅ホームで使用されていた上屋レール柱（約1メートル） 1組
 - ※カーネギー社製またはキャンメル社製（刻印あり）
 - ※メーカー等の指定はできません
 - ※我孫子道での受け渡しとなります
- ・天王寺駅前駅に氏名を期間限定で掲出（希望者のみ）



⑪ 100,000円 【募集数／3】

- ・山本巧次氏の作品へ登場できる権利
 - ※新規作品の登場人物にご支援者さまの氏名が使用されます
- ・著者 山本巧次氏の直筆サイン（支援者名あり）入り小説「阪堺電車177号の追憶」 1冊
- ・天王寺駅前駅に氏名を期間限定で掲出（希望者のみ）



⑫ 150,000円 【募集数／5】

- ・モ161号 1/80縮尺 車両模型（H0ゲージ鉄道模型） 1台
 - ※ハンドメイドによるペーパー製車体の精密鉄道模型
 - 市販の鉄道模型製品（レール・制御機器）などで走行出来る動力ユニット組込済み
- ・天王寺駅前駅に氏名を期間限定で掲出（希望者のみ）



※写真は、モ161号ではありません

⑬ 200,000円 【募集数／2】

- ・モ161号を全線で貸切運行できる権利 1回分
 - ※運行区間は、阪堺線・上町線を全線往復乗車できます
 - ※オリジナルヘッドマークを作成し、掲出して運行できます（但し、弊社のデザイン審査があります）
 - なお、掲出後はお持ち帰りいただけます
 - ※最大18名さままでご乗車いただけます
- ・天王寺駅前駅に氏名を期間限定で掲出（希望者のみ）



【その他】 返礼品の無いご支援も、下記の通り受付をいたします

（募集金額）【10,000円】、【30,000円】、【50,000円】、【100,000円】

※いずれも募集数に制限はありません

※天王寺駅前駅に氏名を期間限定で掲出（30,000円以上／希望者のみ）