

南海線・高野線の最終列車運転時刻を繰り上げます ～南海線ダイヤ改正時(2021年5月予定)に実施～

南海電鉄(社長:遠北光彦)では、新型コロナウイルス感染拡大の影響で人々の生活様式が変化していること等によって、深夜時間帯における利用者数が減少しています。これを受けまして、次の南海線のダイヤ改正時において、南海線及び高野線の最終列車運転時刻を繰り上げます。

最終列車運転時刻の繰り上げによって、最終列車後に行っている線路や電気施設の保守等にかかる作業時間を拡大し、夜間作業を効率的に行うことにより、今まで以上にお客さまに安全・安心な鉄道サービスの提供に努めてまいります。

最終列車運転時刻の繰り上げの詳細は、以下のとおりです。

1. 実施予定日

南海線ダイヤ改正時(2021年5月予定)

※南海線ダイヤ改正の詳細内容につきましては後日発表します。

2. 変更内容(平日・土休日ダイヤ共通)

(1) 南海線

難波 24:25 発普通住ノ江行き運転をとりやめます。

現行				変更後				備考
種別	行先	難波発時刻	住ノ江着時刻	種別	行先	難波発時刻	住ノ江着時刻	
普通	羽倉崎	24:00	24:10	普通	羽倉崎	24:00	24:10	変更なし
急行	泉佐野	24:08	—(通過)	急行	泉佐野	24:08	—(通過)	変更なし
普通	住ノ江	24:25	24:37	—	—	—	—	運転とりやめ



難波発の最終列車は17分の繰り上げとなります。
(普通列車は25分の繰り上げとなります。)

(2) 高野線

難波 24:25 発各停堺東行きの運転をとりやめます。

現行				変更後				備考
種別	行先	難波発時刻	堺東着時刻	種別	行先	難波発時刻	堺東着時刻	
各停	千代田	24:00	24:19	各停	千代田	24:00	24:19	変更なし
区間急行	三日市町	24:10	24:21	区間急行	三日市町	24:10	24:21	変更なし
各停	堺東	24:25	24:44	—	—	—	—	運転とりやめ



難波発の最終列車は15分の繰り上げとなります。
(各停列車は25分の繰り上げとなります。)

3. 深夜時間帯におけるお客さまのご利用状況

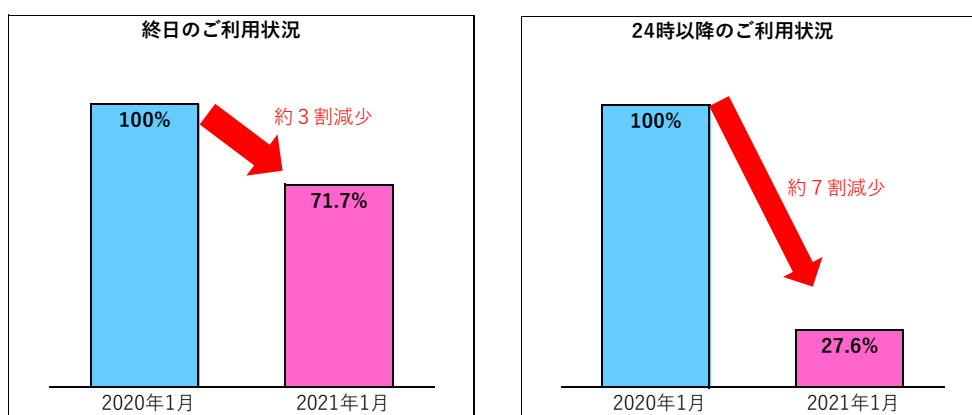
時差出勤やテレワークの普及等、人々の生活様式の変化によって、当社線の輸送人員にも大きな影響が出ており、特に深夜時間帯にご利用されるお客さまが大幅に減少しています。

※参考：毎年1月の輸送人員（1日当たり）

	輸送人員(千人)	対2017年比
2017年	637	-
2018年	637	100%
2019年	645	101%
2020年	651	102%
2021年	467	73%

また、深夜時間帯のうち、最終列車運転時刻の繰り上げを行う 24 時以降のご利用状況については、2021年1月と前年同月とを比較すると約7割減少しています。

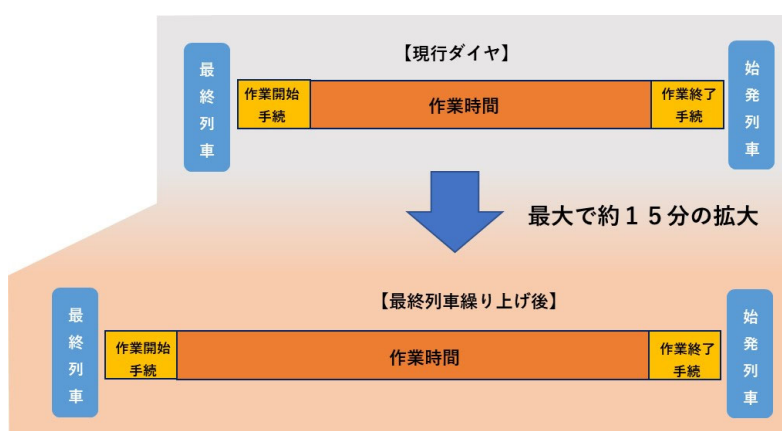
※参考：「終日」と「24時以降」の輸送人員の変化



4. 夜間における保守作業時間の拡大

当社では、線路や電気施設の保守、安全設備の更新・点検等の作業を、最終列車の運行終了後から始発列車までの限られた時間内で行っています。また、安全性向上やサービス改善のため、安全・防災設備の導入やバリアフリー工事を進めており、それに伴い保守作業量が年々増加しています。

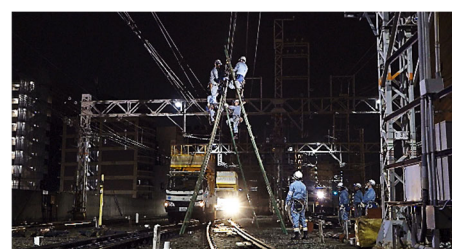
夜間作業時間を広げることによって、安全に関わる設備工事等の時間を引き続き確実に確保し、お客さまに安全・安心な鉄道サービスの提供に努めます。



参考：夜間作業時間拡大イメージ



線路保守作業の様子



架線点検作業の様子