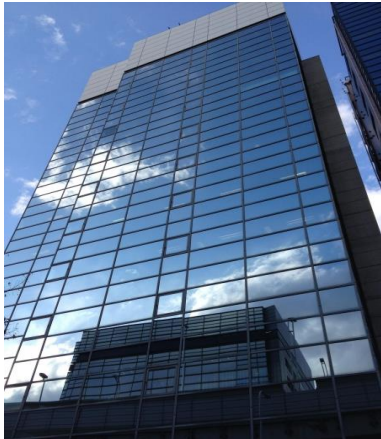


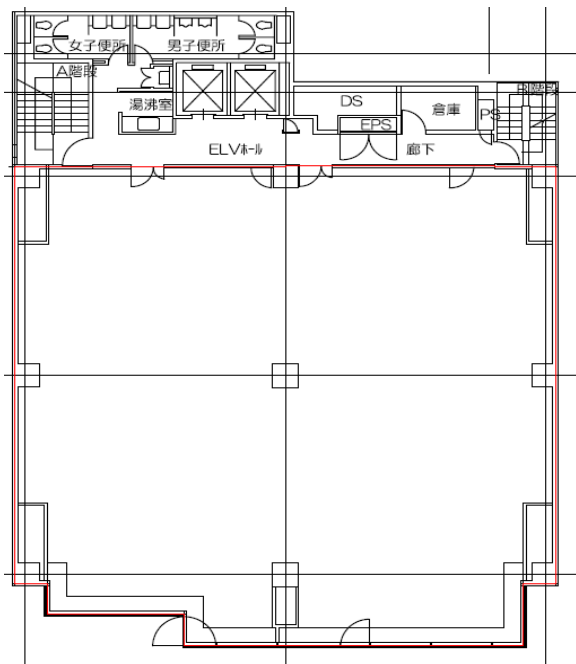
南海難波御堂筋ウエスト(旧 POSCO OSAKAビル)

物件概要



■ 所在地	大阪府大阪市中央区難波2丁目3番7号
■ 駅(所要時間)	Osaka Metro 御堂筋線「なんば駅」徒歩2分 Osaka Metro 四つ橋線「なんば駅」徒歩2分
■ 竣工年月	1985年8月(昭和60年) ※新耐震基準
■ 規模	地下2階、地上11階
■ 構造	鉄骨鉄筋コンクリート造
■ 賃貸面積	1,296坪 / 4,286㎡
■ 延床面積	1,657坪 / 5,478㎡
■ 基準階貸床面積	131.68坪 / 435.30㎡

基準階平面図 17フロア:131.68坪



おすすめポイント

- Osaka Metro 御堂筋線「なんば駅」徒歩2分
- 全室南向きの明るく快適なオフィス空間
- 地下鉄、南海、JR、近鉄各駅まで徒歩5以内にアクセスの好立地
- 日・祝日を問わず24時間出入り可能
- 22台収容の機械式駐車場を併設

南海難波御堂筋ウエスト(旧 POSCO OSAKAビル)

基本スペック

所有者	南海電気鉄道株式会社
管理会社	南海電気鉄道株式会社
設計/施工	入江三宅設計事務所 / 三井建設株式会社
駅(所要時間)	Osaka Metro 御堂筋線・千日前線・四つ橋線「なんば駅」徒歩2分
	近鉄奈良線「近鉄難波駅」徒歩3分
	南海本線・南海高野線「難波駅」徒歩5分
	JR関西本線「JR難波駅」徒歩5分
竣工年月	1985年8月(昭和60年) ※新耐震基準
規模/構造	地下2階、地上11階 / 鉄骨鉄筋コンクリート造
賃貸面積	1,296坪 / 4,286㎡
延床面積	1,657坪 / 5,478㎡
基準階貸床面積	131.68坪 / 435.30㎡
入退館制限	閉鎖時間中は通用口からセキュリティカードをかざし24時間入館可能
警備体制	機械警備
エレベータ基数	乗用 2基
トイレ数	各階男女 各1カ所
駐車台数	22台
喫煙スペース	なし

設備スペック

空調	セントラル・個別併用
天井高	2,400mm
床耐荷重	300kg/㎡