

南海和歌山市駅ビルのご案内

オフィスの概要

眺望の確保、自然採光・通風の取り込みにて快適性を持ったフレキシブルな貸室です

■建物概要

竣工	2017年3月15日
所在地	和歌山市東蔵前丁3番17
最寄駅	和歌山市駅（南海本線・JR線）
延床面積	約6,210㎡
階数	地下なし、地上7階、塔屋1階
高さ	約35m
構造	鉄骨造
事業主	南海電気鉄道株式会社
設計	株式会社竹中工務店
施工	竹中工務店・南海辰村建設共同企業体

■オフィス標準仕様

貸室面積	約205坪/1フロア（最小分割面積は約20坪、約29坪）
床荷重	300kg/㎡
天井高	2,8m
OAフロア	100mm
柱スパン	7,2m
空調方式	個別空調（冷暖切替型）
電源コンセント	50VA/㎡
照明	LED照明（システム天井）

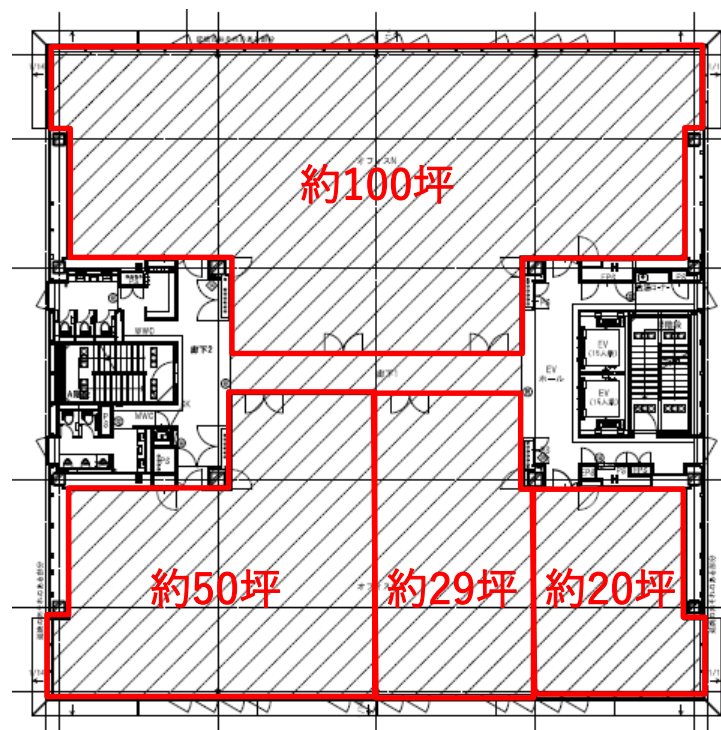
■共用部標準仕様

E V	15人乗り×2台（1台は福祉対応仕様）
1階	駅直結コリドール、テナント用キーボックス、郵便受け設置
2階	喫煙所、多機能トイレ、駅直結デッキ（2期工事予定）
各階	給湯室、WC（自然採光、女性WCはパウダーコーナー付）
屋上	ディーゼル発電機1台（ビル保安設備用） テナント用非常用発電機設置スペースを屋上に確保 （容量・スペースに上限がありますので増設の際はご相談ください）

■BCP対策仕様

耐震性能	保有水平耐力※1は建築基準法で要求される性能の1.25倍を確保 （上級グレード）※1 地震などの水平力に対し建物が耐える限界の力
災害対策	脱着式防潮板または止水ドア対応・備蓄倉庫を2階に確保

基準階平面



ビル外観



立地の概要



和歌山市駅活性化計画の概要



2017年3月	オフィス棟（南海和歌山市駅ビル）竣工
2017年7月	駅施設供用開始（2階改札から1階改札へ移設）
2019年秋	公益施設棟（市民図書館含む）竣工
2020年春	全体竣工