

つどい、いろどり、つながる。

穏やかで快適なときを刻むワークプレイス誕生



(仮称)難波中二丁目開発計画のうち
B敷地計画

2023年1月、開業予定

人がつどい、 笑顔いろどる。 心とココロがつながる 新たなワークプレイス。

はたらく人も、あそぶ人も。
都市の躍動も、街の快適も。
南海なんば駅から徒歩5分、
なんばパークスからつながる
難波中二丁目に
新たな都市機能が2023年1月に誕生。



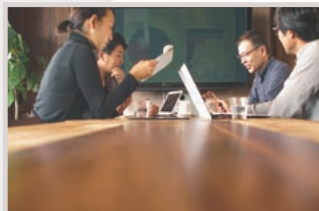
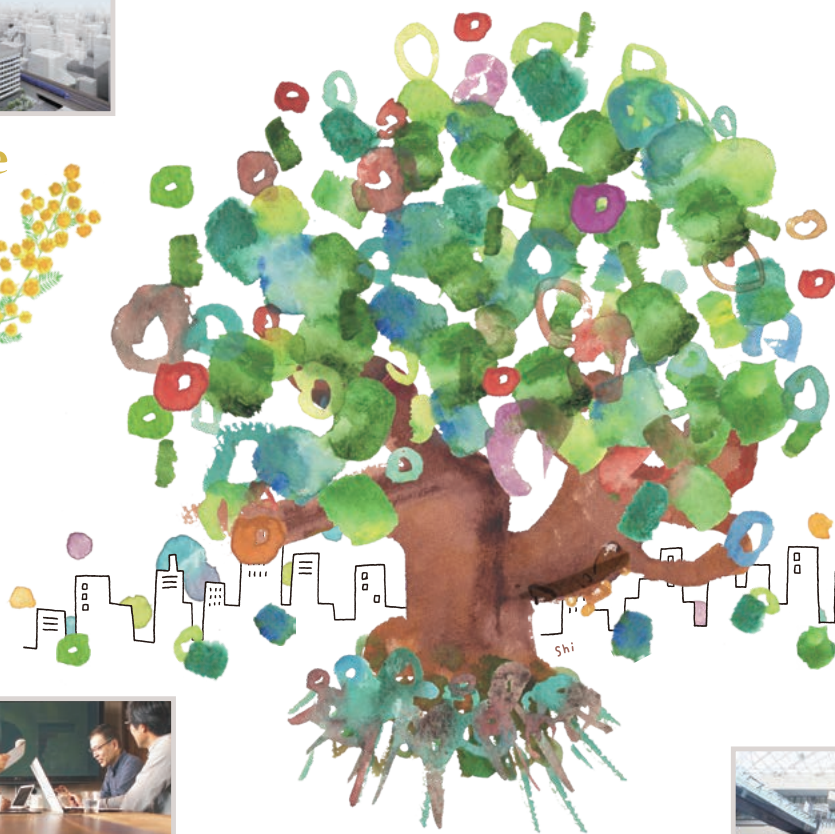
New Value

進化を続ける
なんばエリアに
新たなランドマーク
が誕生。



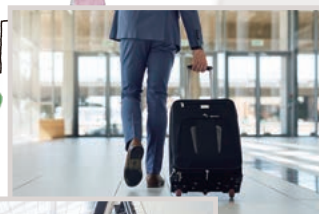
Relax

都心の喧騒と一線を画した
街並みに穏やかな時を
刻む緑あふれるエリア。



Workplace

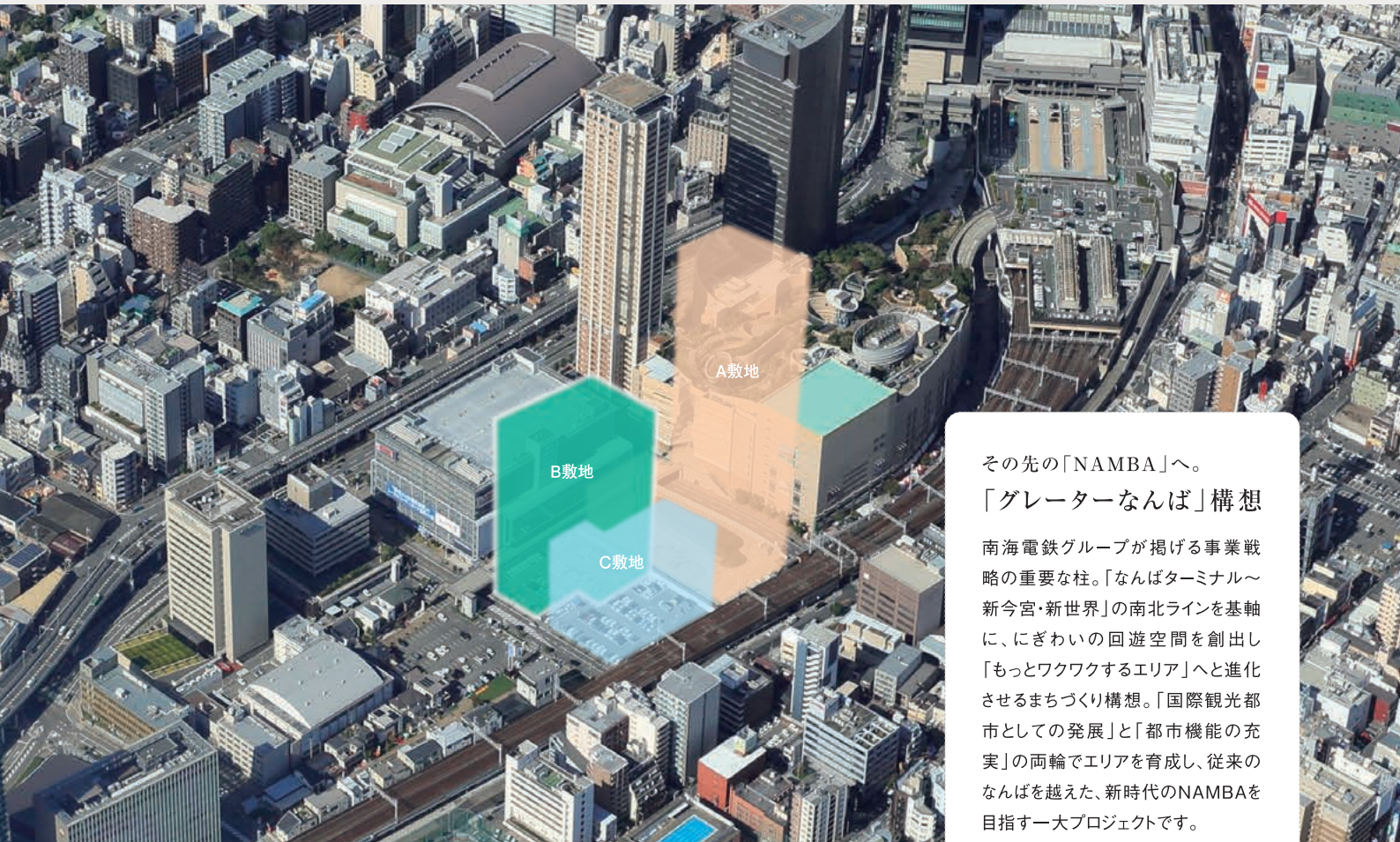
時代のニーズにあわせた設計と、
多様な働き方に対応できる
洗練されたオフィス空間。



Location

大阪市内をはじめ、
各主要都市に好アクセスな
大阪の中心地なんばに
新たなビジネス拠点。



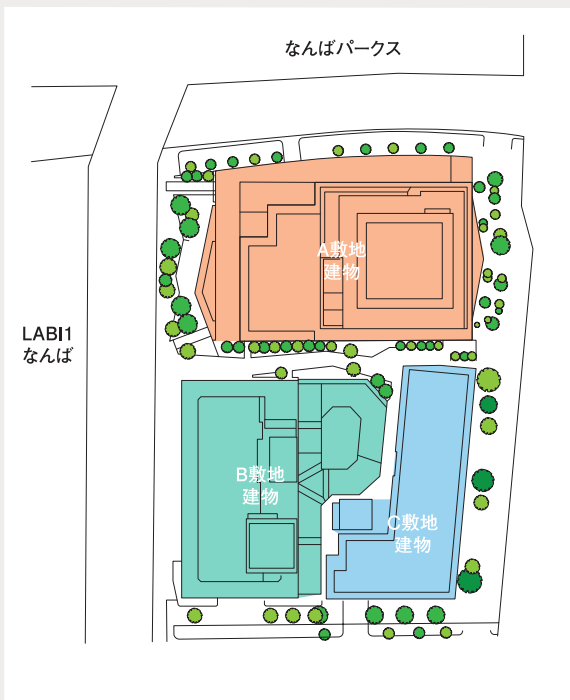


その先の「NAMBA」へ。
「グレーターなんば」構想
 南海電鉄グループが掲げる事業戦略の重要な柱。「なんばターミナル～新今宮・新世界」の南北ラインを基軸に、にぎわいの回遊空間を創出し「もっとワクワクするエリア」へと進化させるまちづくり構想。「国際観光都市としての発展」と「都市機能の充実」の両輪でエリアを育成し、従来のなんばを越えた、新時代のNAMBAを目指す一大プロジェクトです。

なんばの新たなランドマーク難波中二丁目開発計画

「グレーターなんば」創造の大きな一歩。なんばのまちに新たな価値を生み出す、歴史的な開発計画が遂に始動。「難波中二丁目開発計画」によって、なんばがさらに魅力あふれるエリアへと進化します。

■ (仮称) 難波中二丁目開発計画 敷地全体図



(A敷地計画)

センタラグランドホテル大阪 (仮称)

世界13ヶ所に事業を展開するタイの高級ホテル「センタラ・ホテル&リゾート」が2023年半ばに日本初進出となるハイエンドホテルをオープン。タイと日本の文化を融合した上質な佇まいで国内外からの宿泊客を迎え入れます。

施設概要

地上34階建て、高さ141.56m、
 延床面積39,128.47㎡、客室数515室



(C敷地計画)

ホテル京阪 なんば グランデ (仮称)

「緑の丘にたたずむ Garden」をデザインコンセプトとしたホテル京阪なんばグランデが2023年春にオープン。「緑の丘」の「地層」を表した外観デザインや「Garden」を演出した内装で、大阪の中心地にやすらぎの空間が誕生します。

施設概要

地上9階建て、高さ35.93m、
 延床面積9,371.97㎡、客室数245室



※画像はイメージです ※A敷地計画の施設概要は2019年10月時点、C敷地計画の施設概要は2021年4月時点のものであり、今後の計画で変更になる場合があります



新たなるなんばの象徴

利便

Convenience

Comfortable

快適

調和する洗練の都市空間



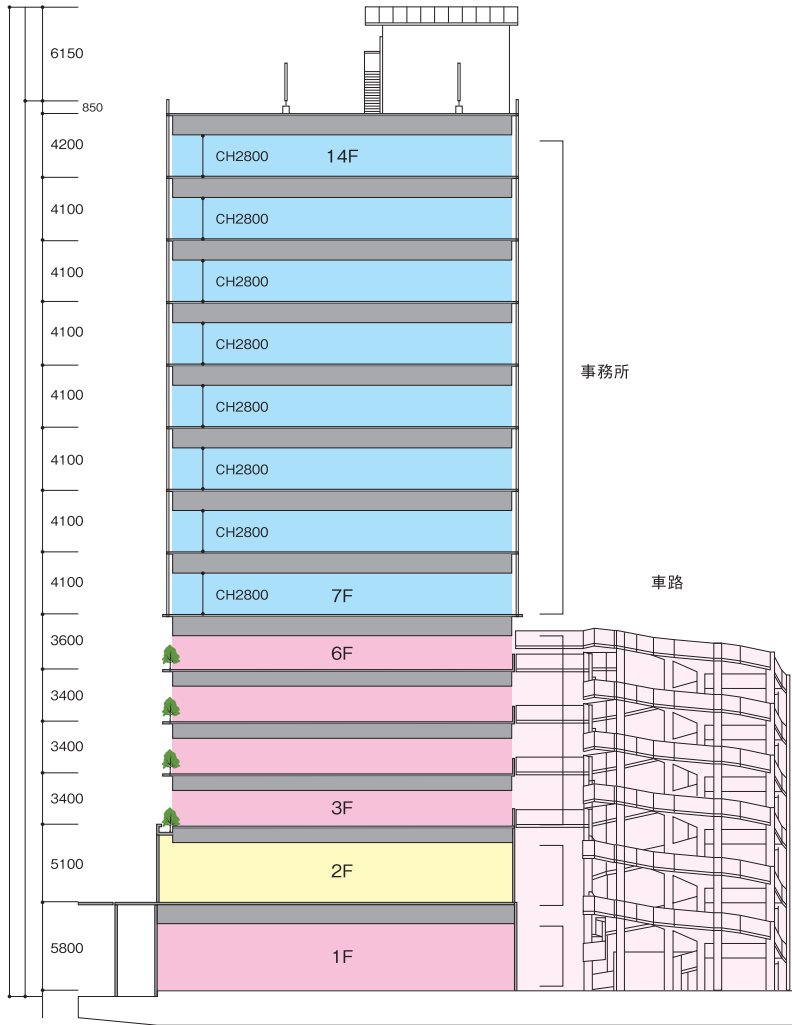
Promenade formation

穏やかな時を描く、 プロムナードの形成

南海なんば駅からなんばパークスに繋がる歩行者ネットワークを延伸整備。ペデストリアンデッキと接続する2階部分には店舗区画を配置することで、なんばエリアの回遊性および界限性を向上させることを目指します。



■断面図



敷地概要

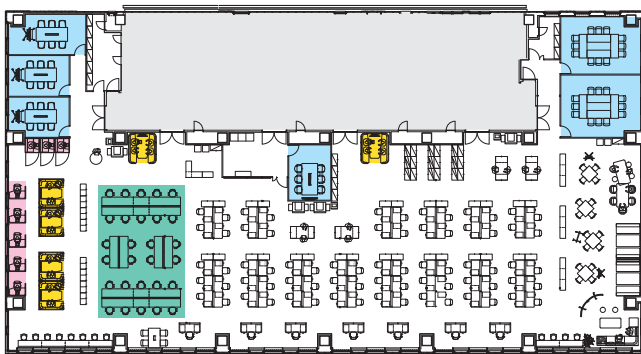
敷地住所	大阪府大阪市 浪速区難波中二丁目21
地域地区	商業地域 防火地域 地区計画区域 (再開発促進区 難波地区)
道路幅員	南側16m
敷地面積	2,505.78㎡(759.99坪)

建物概要

建築面積	2,179.47㎡
構造	S造
階数	地上14階建、塔屋1階
建物用途	事務所(7F~14F) 店舗(2F) 駐車場(1F、3F~6F)
延床面積	19,685.39㎡(5,954.83坪)
エレベーター	オフィス用4基(20人乗り)、 駐車場用1基(11人乗り)、 荷捌用1基(17人乗り)
セキュリティ	貸室各扉に 非接触ICカードリーダーを設置
駐車場	172台
自動二輪	5台
駐輪場	70台(うち原付自転車5台)
テナント非常用	100kVA(設置スペース確保)
発電機	
竣工時期	2023年1月(予定)

基準階オフィスレイアウトイメージ

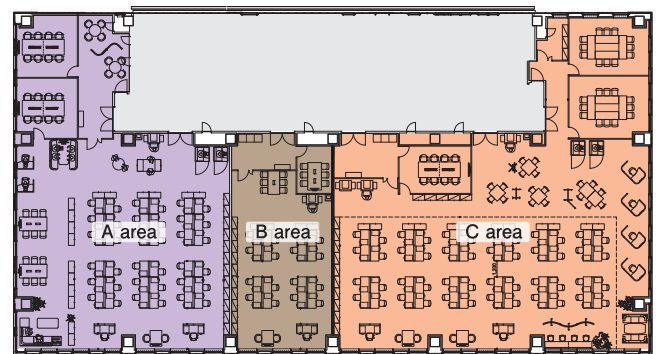
01 [ワンフロアの場合]
自由度の高い効率的なレイアウト



座席数 107席(座席間隔は、2mを確保) 2.72坪/人

- 会議室 6部屋・6席×4部屋・12席×2部屋
- ミーティングブース 6箇所
- フリーアドレス 36席
- Web会議ブース 集中席等の個人スペースを多数配置

02 [3区間分割の場合]
さまざまな規模・用途に対応する分割レイアウト

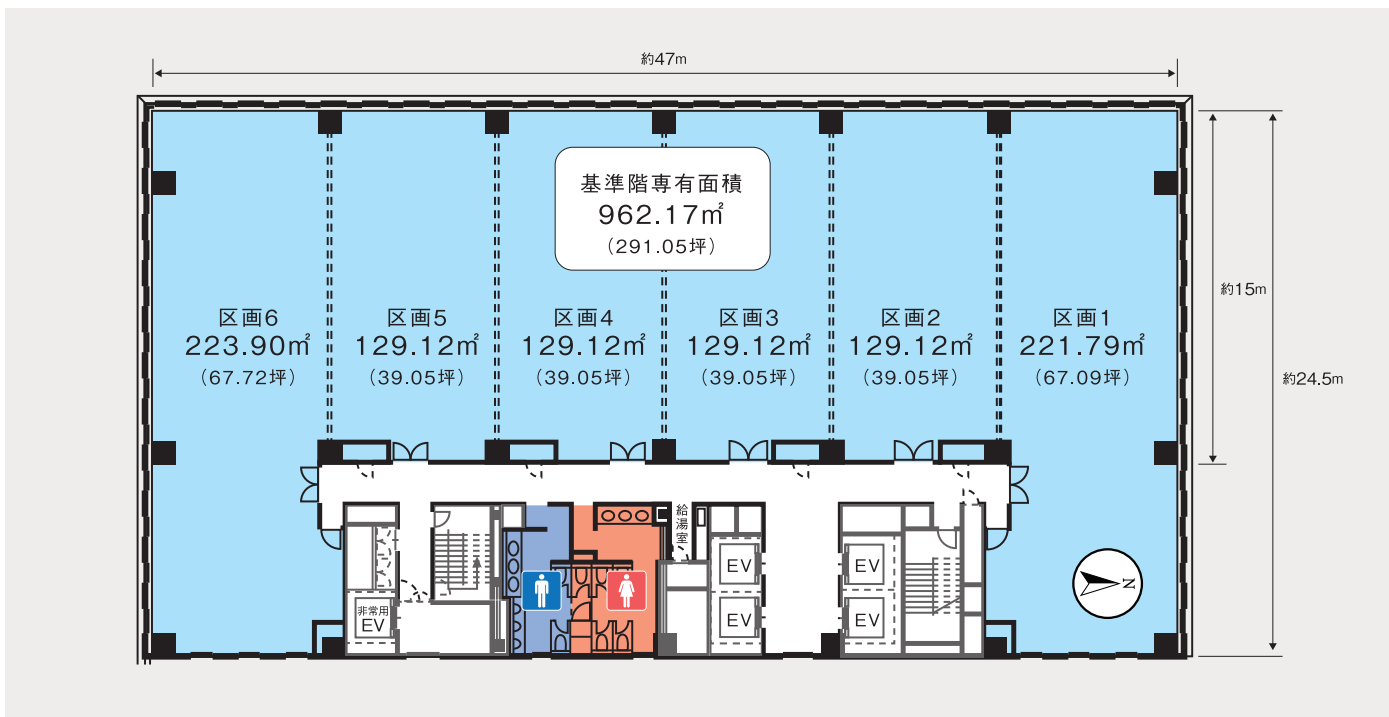


- A area 座席数 38席 2.79坪/人
 - ①会議室 2部屋・8席×2部屋
 - ②ミーティングブース 3箇所
 - ③Web会議ブース・集中席等の個人スペースを配置
- B area 座席数 17席 2.30坪/人
 - ①会議室 1部屋・6席×1部屋
- C area 座席数 50席 2.92坪/人
 - ①会議室 3部屋・8席×1部屋・12席×2部屋
 - ②Web会議ブース・集中席等の個人スペースを配置

※座席間隔は、2mを確保

整型無柱の空間と三面採光による快適なワークスペース

■基準階オフィス平面図



■オフィス内観イメージ



01 多様なレイアウトに対応。

無柱空間と600mm角のグリッド式天井システムにより、多様なレイアウトに対応します。また、照明やスプリンクラー等の位置変更の自由度を高めるとともに、省エネ性、メンテナンス性を向上させています。

02 三面採光と熱負荷軽減に対応。

基準階貸室面積は約960m²(約290坪)で、三面採光により明るく開放的なオフィス空間。さらに、窓ガラスにはLow-E複層ガラスを採用し、熱負荷の低減を図っています。

03 ウィズコロナに対応した換気対応。

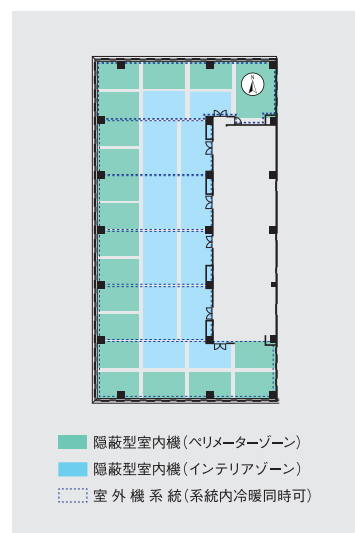
各フロアにスリットを配置し、自然給気による外気導入が可能です。さらに、毎時2回以上の換気対応(一人あたり毎時30m³)により、ウィズコロナ時代に国(※)が奨励する基準を満たしております。

※2020年4月3日 厚生労働省発表「推奨される換気の方法」

04 省エネ、省コストの取り組み。

きめ細やかな空調制御を可能とする個別空調システム(隠蔽型)と、LED照明、そして冷暖フリーを採用しています。温度制御や冷房・暖房切替が可能となり、省エネ・省コストを実現します。

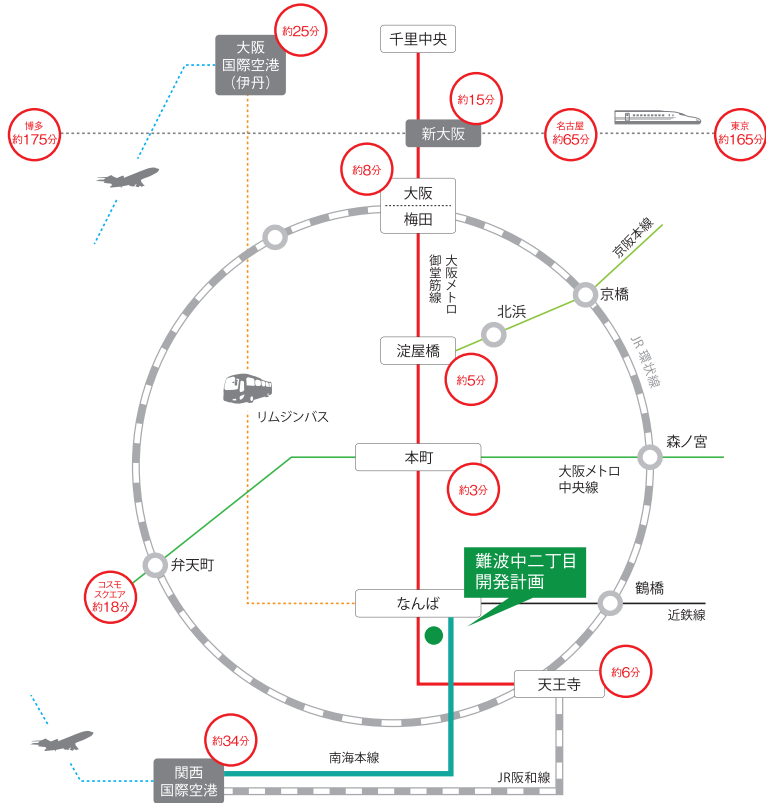
■空調ゾーニング



南海なんば駅より徒歩5分。各所にアクセスしやすい好立地。

複数の鉄道路線が集積する約90万人／1日を利用するメガターミナルなんば。
市内各所はもとより、関西主要都市や関西国際空港などへ全方位にアクセス。

■アクセスマップ



■周辺主要駅・空港へのアクセス

梅田駅	大阪メトロ御堂筋線	約8分	なんば駅
新大阪駅	大阪メトロ御堂筋線	約15分	
三ノ宮駅	JR神戸線・大阪メトロ御堂筋線	約30分	
京都駅	JR京都線・大阪メトロ御堂筋線	約38分	
奈良駅	近鉄奈良線	約36分	
和歌山市駅	南海本線	約60分	なんば駅
東京駅	新幹線・大阪メトロ御堂筋線	約165分	
名古屋駅	新幹線・大阪メトロ御堂筋線	約65分	
博多駅	新幹線・大阪メトロ御堂筋線	約175分	
関西国際空港	南海空港線	約34分	
大阪国際空港	リムジンバス	約25分	

※上記は、乗り換え時間等を含まない標準所要時間を表記しています


■最寄り駅からのアクセス


- 南海電鉄 南海本線「なんば駅」 徒歩5分
- 関西大阪メトロ 御堂筋線「なんば駅」 徒歩7分

多彩なショップや魅力のスポットが揃う立地環境

周辺エリアにはなんばパークスをはじめ、多彩なショップや魅力あるスポットが揃っています。働く人も、遊ぶ人も快適で便利な都市空間が広がります。

- 01 なんばパークス**
Namba parks
200店舗を超えるショップが集う、南海なんば駅直結の都市型複合型施設。


- 02 なんばCITY**
Namba city
地下2階、地上2階のファッションからグルメまで揃う商業施設。


- 03 なんばEKIKAN**
Namba ekikan
南海なんば駅の高架下に、人と人がつながる商業空間がひろがるエリア。


- 04 LABIIなんば店**
LABII Namba-ten
当ビルから直結の最先端総合家電セレクトショップ。





Since 1932.

南海電鉄グループは いつもなんばの発展と共に。

1932年の南海ビルディング(現高島屋大阪店)開業以来、南海電鉄グループは、なんばエリアの開発と発展をけん引。進化する街と共に当社も成長を続け、豊かでワクワクする魅力あふれる「未来のなんば」を目指しています。

1932

「南海ビルディング」
高島屋大阪店
全館開業



1950

「大阪球場」
竣工



1957

「南海会館ビル」
竣工



1980

「なんばCITY」
グランドオープン



1990

南海
サウスタワーホテル
大阪
(現スイスホテル南海
大阪)開業



2007

「なんばパークス」
グランドオープン



2009

「なんばガレリア」
誕生



2018

「なんばスカイオ」
竣工



南海電気鉄道株式会社 ビル営業部
〒556-8503
大阪市浪速区敷津東2丁目1番41号
TEL:06-6644-7007
FAX:06-6644-7137
URL:www.nankai.co.jp/



双日株式会社 アセットマネジメント部
〒100-8691
東京都千代田区内幸町2丁目1番1号
TEL:03-6871-3631
FAX:03-6858-7234
URL:www.sojitz.com/jp/

※本冊子の掲載画像および計画概要は、2021年4月現在のものであり、今後の計画では変更になる場合があります。