

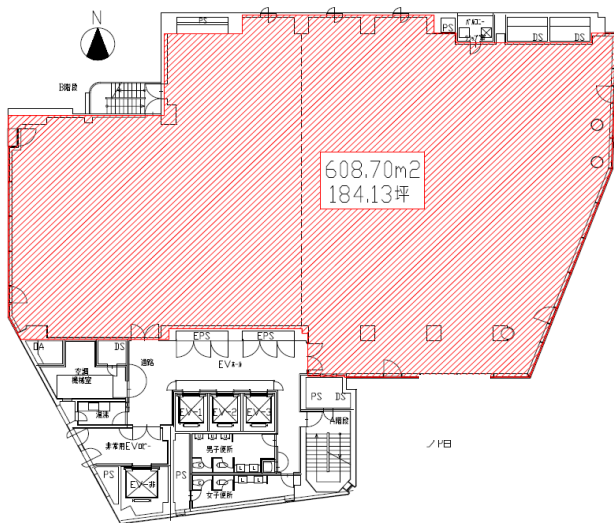
難波御堂筋センタービル

物件概要



■ 所在地	大阪府大阪市中央区難波4丁目4番4号
■ 駅(所要時間)	Osaka Metro 御堂筋線「なんば駅」徒歩1分 南海本線・南海高野線「難波駅」徒歩5分
■ 竣工年月	1992年4月(平成4年) ※新耐震基準
■ 規模	地下3階、地上10階
■ 構造	鉄骨鉄筋コンクリート造
■ 賃貸面積	1,939.43坪 / 6,411.37㎡
■ 延床面積	3,011.86坪 / 9,956.59㎡
■ 基準階貸床面積	約184坪 / 約608㎡

基準階平面図 1フロア:184坪



おすすめポイント

- 地下鉄御堂筋線「なんば駅」直結
- 5鉄道・8路線 利用可能
- 御堂筋・駅前ターミナルに面した立地
- 来店型業種OK
- 2008年リニューアル済み
- 機械式駐車場併設(36台)

難波御堂筋センタービル

基本スペック

所有者	三井住友信託銀行株式会社(区分所有)
管理会社	南海電気鉄道株式会社
設計/施工	株式会社日建設計/五洋建設株式会社・モリタ建設株式会社・大成建設株式会社・株式会社森本組
駅(所要時間)	Osaka Metro 御堂筋線・千日前線「なんば駅」徒歩1分
	Osaka Metro 四つ橋線「なんば駅」徒歩3分
	南海本線・南海高野線「難波駅」徒歩5分
	JR関西本線「JR難波駅」徒歩5分
竣工年月	1992年4月(平成4年) ※新耐震基準
規模/構造	地下3階、地上10階 / 鉄骨・鉄筋コンクリート造
賃貸面積	1,939.43坪 / 6,411.37㎡
延床面積	3,011.86坪 / 9,956.59㎡
基準階貸床面積	約184坪 / 約608㎡
アスベスト	なし
入退館制限	(月～土)7:00～22:00(日)8:00～22:00※正面管理扉
警備体制	機械警備
エレベータ基数	乗用 4基、搬入用 1基
トイレ数	各階男女 各1ヵ所 (男性2基、女性2基)
駐車台数	36台
喫煙スペース	なし

設備スペック

空調	個別空調
天井高	2,550mm
床耐荷重	300kg/㎡
床仕様	OAフロア : H=50mm
光ケーブル	NTT(3・4・6・7・9階 EPS内)