

熊野観光開発株式会社 熊野・南紀エリアの活性化に向けた企画・取り組み

～ 本州最南端！串本町の「潮岬観光タワー」活性化 第1弾！ ～

潮岬観光タワー レストランを 3月31日(金) リニューアルオープン！

① 絶景を楽しめるカウンターの設置 ② 新たな看板メニューの提供



熊野観光開発株式会社（取締役社長：藤原 岳典）は、本州最南端の串本町、潮岬のさらなる魅力の向上に向けて、同エリアの観光メインスポット「潮岬観光タワー」の活性化を進めていきます。その第1弾として2023年3月31日（金）にレストランをリニューアルオープンし、お客さまの思い出に残るひとときを提供していきます。

① 絶景を楽しめるカウンターの設置

2階レストランに新たなカウンターを用意し、三方にわたって展望が広がるオーシャンビューと「望楼の芝※」の素晴らしい眺めを真正面に楽しみながらお食事いただける環境を創出します。

② 新たな看板メニューの提供

お客さまからご好評の定番メニュー「近大マグロ」に続く新たな看板メニューの提供を開始し、何度も足を運びたくなるようなレストランを目指していきます。

本州最南端のロケーションでしか体感できない「絶景」「食」をぜひお楽しみください！
今後も「潮岬観光タワー」の活性化施策の展開を予定していますので、ご期待ください。

※ 参考：「望楼の芝」とは？

潮岬の先端に広がる約 10 万平方メートルの大芝生。その昔、海軍の望楼(物見櫓)があったところで、「太陽の出て没るまで青岬」と山口誓子によってうたわれているように、眼前には緩やかな弧をえがいて太平洋が広がり、地球が丸いことが実感できるスポット。

出典：串本町HP (<https://www.town.kushimoto.wakayama.jp/kanko/shionomisaki/bourounoshiba.html>)

① 絶景を楽しめるカウンター

- ・場 所 : 潮岬観光タワー レストラン棟2階店内
- ・席 数 : 16席
- ・みどころ: 本州最南端のロケーション、三方の太平洋の展望や望楼の芝※などの眺望

② 新たな看板メニュー

地域の特徴を活かしたメニューラインナップをお楽しみください。



○ 岬ランチ 1,200 円 (税込)



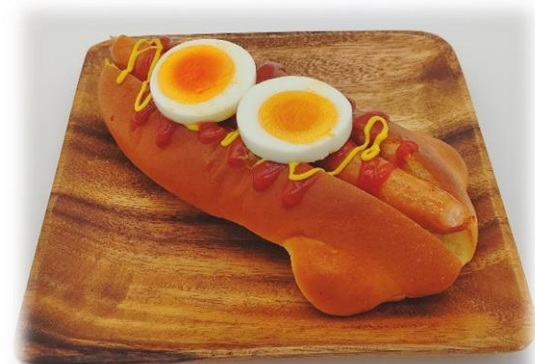
○ あなごロケット丼 950 円 (税込)



○ ハンバーグランチ 1,100 円 (税込)



○ からあげランチ 980 円 (税込)



○ ロケットドッグ 500 円 (税込)

[ご参考]

熊野観光開発株式会社（取締役社長：藤原 岳典）では、熊野・南紀エリアで運営するドライブインなどにおいて、店舗・施設の付加価値向上、コラボ商品の開発やイベント開催、地域の魅力発信等の取組みを通じて、地域のさらなる活性化を目指しております。

各ドライブイン店舗もご愛顧ください。

- ・潮岬観光タワー

店舗 Instagram :

和歌山県東牟婁郡串本町潮岬 2706-26

TEL : 0735-62-0810



- ・瀬峡めぐりの里 熊野川

店舗 Instagram :

和歌山県新宮市熊野川町日足 272

TEL : 0735-44-0326



- ・那智山観光センター

店舗 Instagram :

和歌山県東牟婁郡那智勝浦町那智山 442-2

TEL : 0735-55-0637



- ・道の駅 くしもと橋杭岩

店舗 Instagram :

和歌山県東牟婁郡串本町くじの川 1549-8

TEL : 0735-62-5755



[お問合せ先]

熊野観光開発株式会社

URL : <https://kumanokanko.nankai-nanki.jp/>

公式 Instagram :

新宮市熊野川町日足 272

TEL : 0735-44-0326



以 上

