

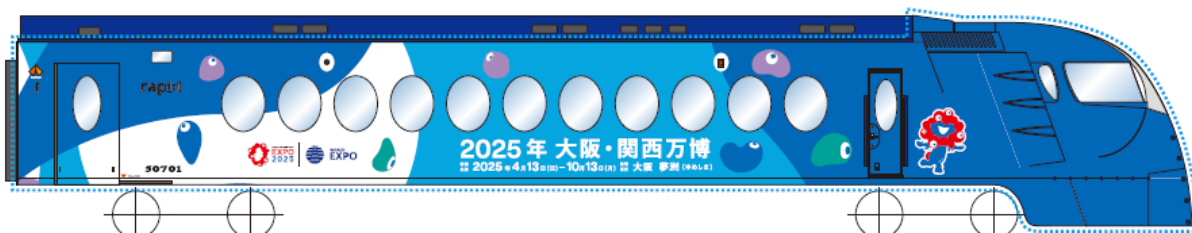
2024年4月5日
南海電気鉄道株式会社

大阪・関西万博ラッピングレポートが4月13日に運行開始！ ～難波駅も大阪・関西万博で彩ります～

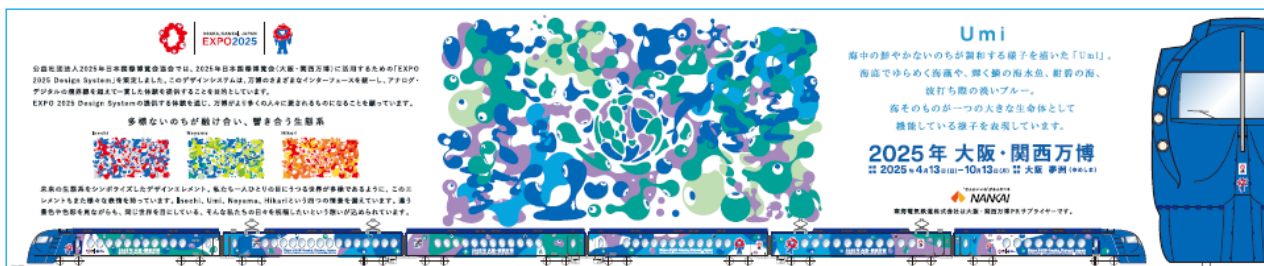
南海電気鉄道株式会社(社長:岡嶋 信行、以下「南海電鉄」)では、2025年日本国際博覧会(大阪・関西万博)の開幕1年前を記念して、特急ラピートおよび難波駅を、大阪・関西万博デザインシステム「**Umi**」にラッピングし、大阪・関西万博の機運を盛り上げます。

海沿いを走る特急ラピートに相応しいデザインとして、海中の鮮やかないのちが調和する様子を描いた「**Umi**」のデザインをラッピングしました。

詳細は次ページのとおりです。



特急ラピートラッピングイメージ



なんばウォール9番線(難波駅9番線)

【Secondary Color **Umi**】 ※EXPO 2025 Design System から引用

海中の鮮やかないのちが調和する様子を描いた「**Umi**」。海底でゆらめく海藻や、輝く鱗の海水魚、紺碧の海、波打ち際の淡いブルー。海そのものが一つの大きな生命体として機能している様子を表現しています。

1. 特急ラピート

- (1) 運行期間: 2024年4月13日(土)~2025年10月13日(月・祝) ※終了日は予定
- (2) 対象列車: 特急ラピート6両・1編成
- (3) 運行区間: 難波駅~関西空港駅
- (4) デザイン

■ボディラッピング(海側と山側のラッピングでは多少の違いがあります)

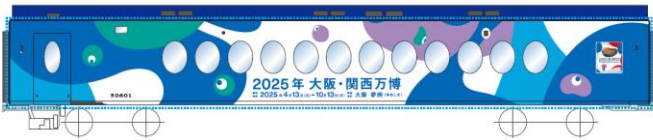
海側 1号車



海側 2号車



海側 3号車



海側 4号車



海側 5号車



海側 6号車



■車内ステッカー(各号車のデッキ部分 H364mm×W515mm)



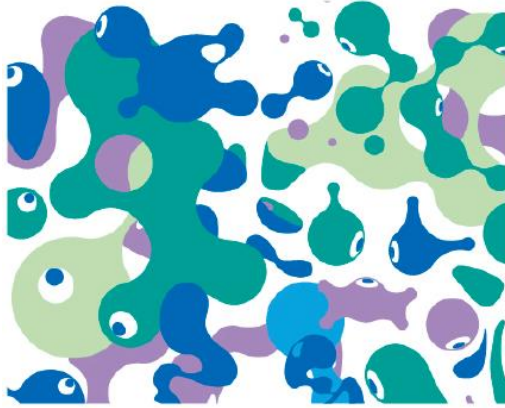
2. 難波駅

(1) 場所・期間: **なんば大階段など** 2024年4月8日(月)~2024年4月21日(日)

※なんばガレリアアツインビジョン、南海ADビジョン(なんば3階北改札)で映像等を放映します。

(2) 場所・期間: **なんばウォール9番線**(難波駅9番線) 4月13日(土)~7月14日(日) ※終了日は予定

(3) デザイン

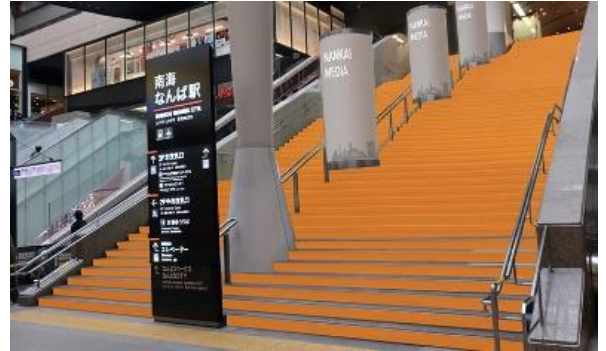


「いっしょに、いこな!」
2025年
大阪・関西万博

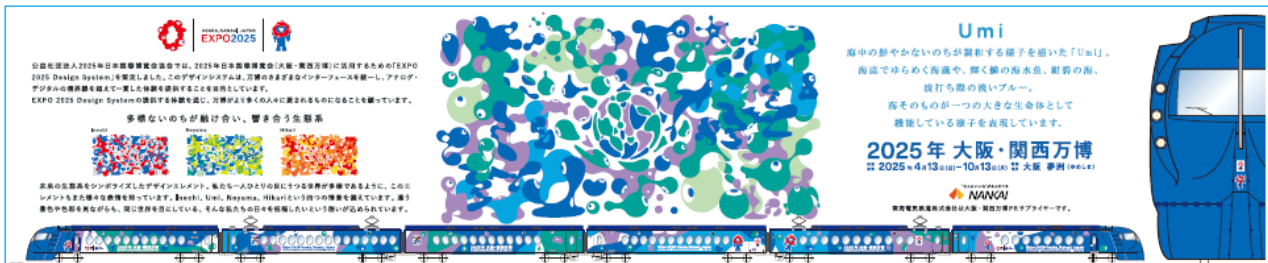
「いっしょに、いこな!」
2025年
大阪・関西万博



■なんば大階段 (63段 見寸 H8,568mm × W8,620mm)



■なんばウォール9番線 (H2,030mm × W10,660mm)



参考

当社では、2024年4月1日から、なんばから関西空港を結ぶ特急ラピート全6編成が実質的に再生可能エネルギー100%で走行しています。これにより、年間で約2,000tのCO₂排出量を削減します。

※詳細は3月29日報道発表資料「すべての特急ラピートが再生可能エネルギー100%で走行します」

ご覧ください。URL: https://www.nankai.co.jp/news/240329_2.html

以上