

2024年1月10日  
西日本旅客鉄道株式会社  
南海電気鉄道株式会社

## JR西日本と南海電鉄が関西空港駅にて 「ユーザデバイス操作型 AI 案内システム」の共同実証実験を実施

西日本旅客鉄道株式会社（代表取締役社長：長谷川一明、以下「JR西日本」）と南海電気鉄道株式会社（代表取締役社長：岡嶋信行、以下「南海電鉄」）は、共通使用駅である関西空港駅において、2024年1月11日から、「ユーザデバイス操作型 AI 案内システム」の共同実証実験を開始します。

2023年11月の関西空港駅での乗降客数は、新型コロナウイルス感染症流行前の2019年同月の実績を上回る結果となっております。本システムにより、関西・西日本の玄関口として、より安全・安心・快適な駅環境をお客さまに提供していくことを目指します。

今回の実証実験では、設置システムに表示される QR コードをお客さまのスマートフォンで読み込んでいただき、スマートフォン上で、様々な言語でお客さまが質問を入力することができます。そのため、システム台の前で混雑することなく、多くのお客さまにご利用いただけます。

期間中に得られた実証結果については、今後のお客さま案内における AI の機能向上に活用し、更なる案内業務の向上に努めてまいります。

※QRコードは株式会社デンソーウェブの登録商標です

### ユーザデバイス操作型 AI 案内システムの実施概要

#### (1) 実施期間

2024年1月11日(木)～2024年3月27日(水)

#### (2) 稼働時間

5時30分～23時00分

#### (3) 設置システムのイメージ



全体像(南海電鉄)

※JR西日本は剣を設置

剣の柄をにぎったり、招き猫をなでたりすると、AI案内 QR コードが表示されます



剣の柄(JR西日本)



招き猫(南海電鉄)

#### (4) 使用方法

お客さまのスマートフォンで操作ができます。入力内容に応じて AI アシスタントから文字と発話を通して、駅構内の案内や周辺施設、乗り換え情報等をご案内します。

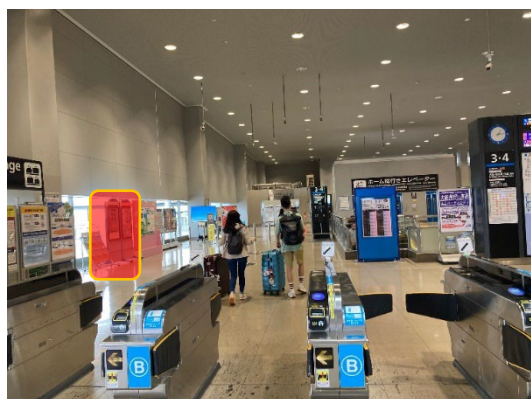
お客さまのスマートフォンを使用するため、システム前で混雑することなく、ご利用いただけます。

## そのスマホに呼び出せ！ AI ナビまじん

<b>1</b> 招き猫を なでる Pet the lucky cat.	<b>2</b> スマホに 呼び出す Call to your smartphone	<b>3</b> 質問する Ask questions	<b>4</b> ガイドを 見る Check the guide
			
筐体に近づき、招き猫をなでてください Please approach the enclosure and pet the lucky cat.	カメラで QR コードを読み取ってください Please read the QR code with your smartphone camera.	使用言語を選択後、 質問を入力してください After selecting your language, please enter your questions.	テキストや MAP でご案内します Text and MAP directions will be displayed.

#### (5) 設置場所

##### ① 関西空港駅改札内 (JR 西日本)



##### ② 関西空港駅改札外 (南海電鉄)



#### (6) 対応言語

16 か国語以上

※日本語、英語、中国語、韓国語など様々な言語での入力が可能です。

回答は日本語・英語のみです。

#### (7) 案内項目

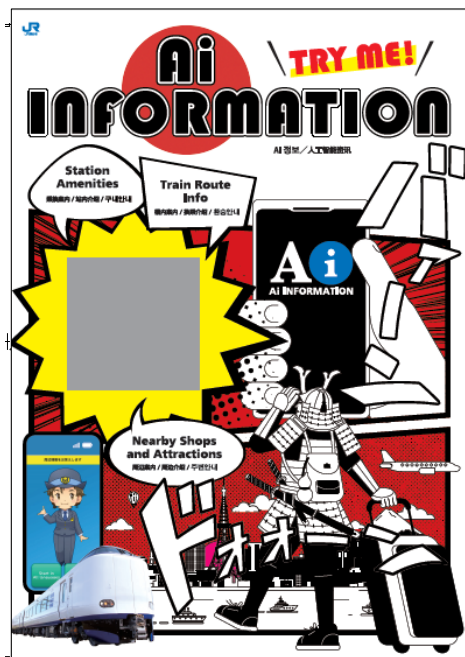
乗換案内、駅構内や駅周辺の案内、IC カードに関する情報等

※文章で案内できない内容やより詳細な情報については、URL への遷移で、ご案内します。

## (8) QRコードポスターについて

設置システムに表示される QRコードをポスターでも掲出します。QRコードを読み込んでいただくと、同様の案内システムを利用することができます。窓口までの並ぶ場所に設置するため、窓口と並んでいる間にお困りごとを解決していただけます。

※JR西日本 関西空港駅においては、QRコードポスター型 AI案内システムは実証実験期間以降も、継続して実施予定です。



JR 西日本



南海電鉄

## (9) 製造元

株式会社 JR 西日本テクシア

参考 JR 西日本、南海電鉄における AI に関する取組状況、プレスリリース

### 【西日本旅客鉄道株式会社】

・お客さまのシームレスな移動をサポート！大阪駅(うめきたエリア)に近未来の案内サービスを実装！～みどりの券売機プラス+AI、AI案内ロボット、視覚障がい者向けナビゲーションシステム「shikAI」～(2023年1月18日)

[230118\\_00\\_press\\_umekita.pdf \(westjr.co.jp\)](https://www.westjr.co.jp/230118_00_press_umekita.pdf)

### 【南海電気鉄道株式会社】

・難波駅における AI を活用した「非接触」でのお客さま案内 実証実験の開始について(2021年7月1日)※現在も実証実験中ですが、設置場所や機能などの内容に変更がございます。

[https://www.nankai.co.jp/library/company/news/pdf/210701\\_1.pdf](https://www.nankai.co.jp/library/company/news/pdf/210701_1.pdf)

以上