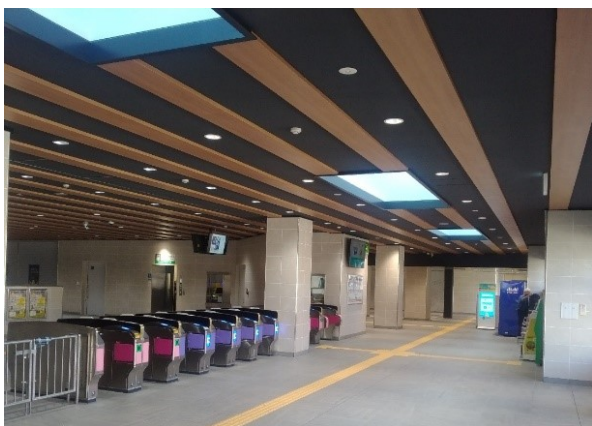


2023年11月10日
 南海電気鉄道株式会社
 泉北高速鉄道株式会社

中百舌鳥駅のリニューアル工事が一部完了しました ～コンコースの床面・壁面・天井と駅舎外壁が生まれ変わりました～

南海電気鉄道株式会社（社長：岡嶋 信行）と泉北高速鉄道株式会社（社長：金森 哲朗）は、2022年9月から中百舌鳥駅のリニューアル工事を進めてきました。中百舌鳥駅が居心地よくゆっくりと過ごせる場所になるよう、落ち着いた重厚感・高級感がありながらも、テナントの賑わいが目立つ駅を目指し、コンコース、駅舎外壁のリニューアル工事を実施いたしました。概要は以下の通りです。

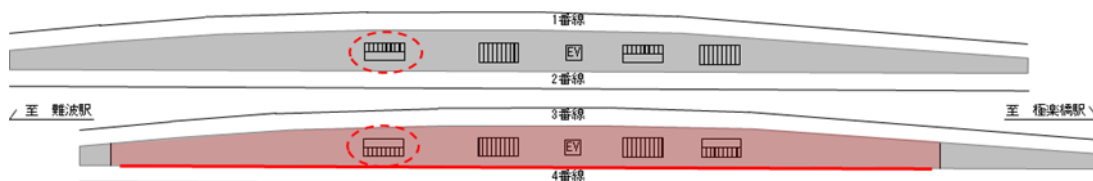


コンコース



駅舎外壁

- 中百舌鳥駅コンコースにおけるテナントの詳細は、同日公表するニュースリリース「『N.KLASS(エヌクラス)中百舌鳥』グランドオープン！」をご参照ください。
https://www.nankai.co.jp/news/231110_1.html
 - 上りホーム(3番線、4番線ホーム)と、車両の段差・隙間の縮小工事(2023年12月頃完了予定)
 - ホームにつながる一部の階段(難波寄り・計2箇所)の美装化工事(2023年12月頃完了予定)
 - 4番線のホームドア設置工事(2024年4月頃完了予定)
- ※工事概要はこちら https://www.nankai.co.jp/library/company/news/pdf/220824_1.pdf
 ※なお、3番線のホームドア設置に向けた検討を進めています。
- 階段の手すり等の改良工事(2023年9月施工済)



中百舌鳥駅ホーム平面図

※赤い実線はホームドア設置箇所を、赤い点線は美装化予定の階段を示す。

南海グループでは、SDGsへの取組みを強化しており、関連するニュースリリースに「SDGsの目標アイコン」を明示しています。今回ご案内の取組みは、11番に繋がるものです。

