

2023年10月24日  
 南海電気鉄道株式会社

＼グレーターなんばエリアの「くらす」価値向上を目指して／  
**恵美須町駅前に“シェアスタイル型賃貸マンション”  
 「サザンクレストなんば南」が竣工します**



南海電気鉄道株式会社（社長：岡嶋 信行）は、阪堺線「恵美須町」駅前に、シェアスタイル型賃貸マンション「サザンクレストなんば南」を建設し、10月31日に竣工（11月1日入居開始）することが決定しましたので、お知らせします。

当社グループは、“グレーターなんばビジョン”において、“ENTAME-DIVER-CITY”の実現に向け、まちづくりに取り組んでいます。当物件は、恵美須町駅周辺活性化の一環として、2022年4月のインドアテニススクールの開業に続いて建設を進めてきました。シェアスタイル型賃貸マンションとして、入居者の交流の活性化を目的とした「コミュニティスペース」や、仕事や勉強に集中できる「ワーキングスペース」を備えています。

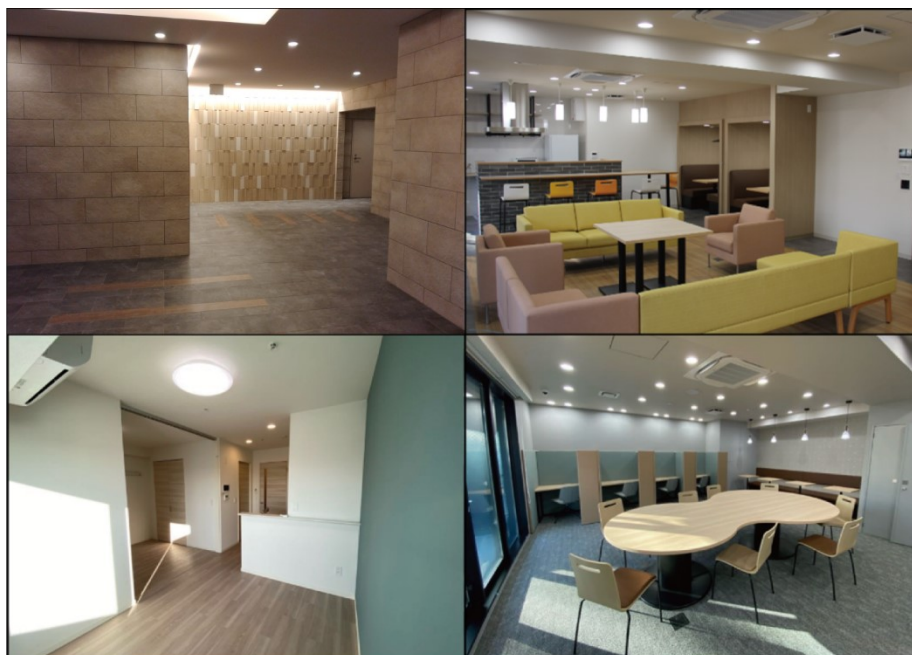
建築計画としては、環境配慮型建物（グリーンビルディング）拡大の一環として、当社グループで初めて ZEH-M Oriented 認証を取得しました。



## サザンレストなんば南について

### 【基本情報】

- ◆竣工時期 : 2023年10月31日(火)
- ◆入居時期 : 2023年11月1日(水)～
- ◆特徴 : ① **コミュニティを醸成** 「コミュニティスペース」や「コワーキングスペース」を完備し、入居者同士の交流の活性化や、新たなライフスタイルを実現
- ② **サステナブル対応** 建物全体で約37%のエネルギーを削減するなど「ZEH-M Oriented」のマンションとして認定(当社グループ初)
- ③ **急な異動、転勤にも対応** エアコン・冷蔵庫(一部住戸)・照明等を、居室内に完備
- ◆所在地 : 〒556-0003 大阪市浪速区恵美須西二丁目1番23
- ◆敷地面積 : 894.10㎡(270.47坪)
- ◆延床面積 : 6,523.17㎡(1,973.26坪)
- ◆専有面積 : 32.74㎡～34.83㎡
- ◆間取り : 1DK、1LDK
- ◆建物構造 : 鉄筋コンクリート造 地上13階建
- ◆建物用途 : **1階** コンビニエンスストア(ローソン) ※2024年1月中旬オープン予定
- 2階** コミュニティスペース/コワーキングスペース&住戸(7戸)
- 3階～13階** 住戸(121戸)
- ◆設計・施工 : 積水ハウス株式会社
- ◆管理 : 積水ハウス不動産関西株式会社



## 参考情報

グレーターなんばビジョンに関する報道発表資料(2023年3月24日付)

◆次代をつくるグレーターなんばビジョン「ENTAME-DIVER-CITY ～Meet! Eat! Beat! On NAMBA～」を策定

<https://www.nankai.co.jp/news/230324.html>

阪堺線 恵美須町駅移設に関する報道発表資料(2020年1月8日付)

◆阪堺線 恵美須町停留場が、2020年2月1日(土)より新駅舎に移設します。

[https://www.hankai.co.jp/\\_wp/wp-content/uploads/2020/01/0ebe9b2e6def39e75783c1dd2a588f3f.pdf](https://www.hankai.co.jp/_wp/wp-content/uploads/2020/01/0ebe9b2e6def39e75783c1dd2a588f3f.pdf)

南海グループでは、SDGsへの取組みを強化しており、関連するニュースリリースに「SDGsの目標アイコン」を明示しています。  
今回ご案内の取組みは、7番・11番・17番に繋がるものです。



以上