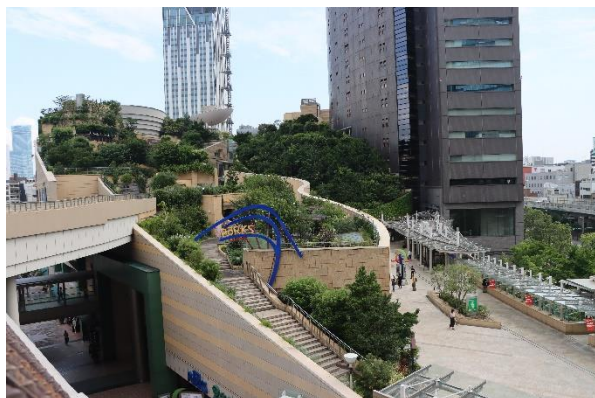


2023年5月10日
南海電気鉄道株式会社

「生きた建築ミュージアム・大阪セレクション」に 「なんばパークス」が選定されました



南海電気鉄道株式会社（社長：岡嶋 信行）が運営する商業施設「なんばパークス」が、大阪市の「生きた建築ミュージアム・大阪セレクション」に選定されましたのでお知らせします。

同セレクションにおける当社所有施設の選定は、2013年の「南海ビル」に次いで「なんばパークス」が2件目となります。

生きた建築ミュージアム・大阪セレクションの詳細はこちら ➡ <https://www.city.osaka.lg.jp/toshiseibi/page/0000599047.html>

【選定理由】

- ・変化に飛んだ動線を形作る「ガーデン」と、建物内外の回遊性の柱となる「ストリート」が特徴的な‘生きた建築’で、エリアの魅力並びに大阪の都市魅力の創造・発信に寄与するものである。
- ・球場跡地の再開発で生まれた、世代を超える商業施設として、他の大阪セレクションとともに、時代の流れや多様で豊かな都市の物語性を表出するような効果が期待できる。

【参考】なんばパークスについて

開業当初からこだわり追及している「都市で生活を営む洗練された大人の男女」をターゲットとした商業施設。環境に配慮した持続可能な緑あふれる都市・なんばを目指し作った、国内最大級の規模を誇る屋上庭園「パークスガーデン」には、約500種類以上の多彩な植物が植えられています。

所在地：大阪市浪速区難波中2-10-70
開業日：2003年10月7日
（全館グランドオープン：2007年4月19日）
延床面積：243,800.00㎡

NAMBA
PARKS