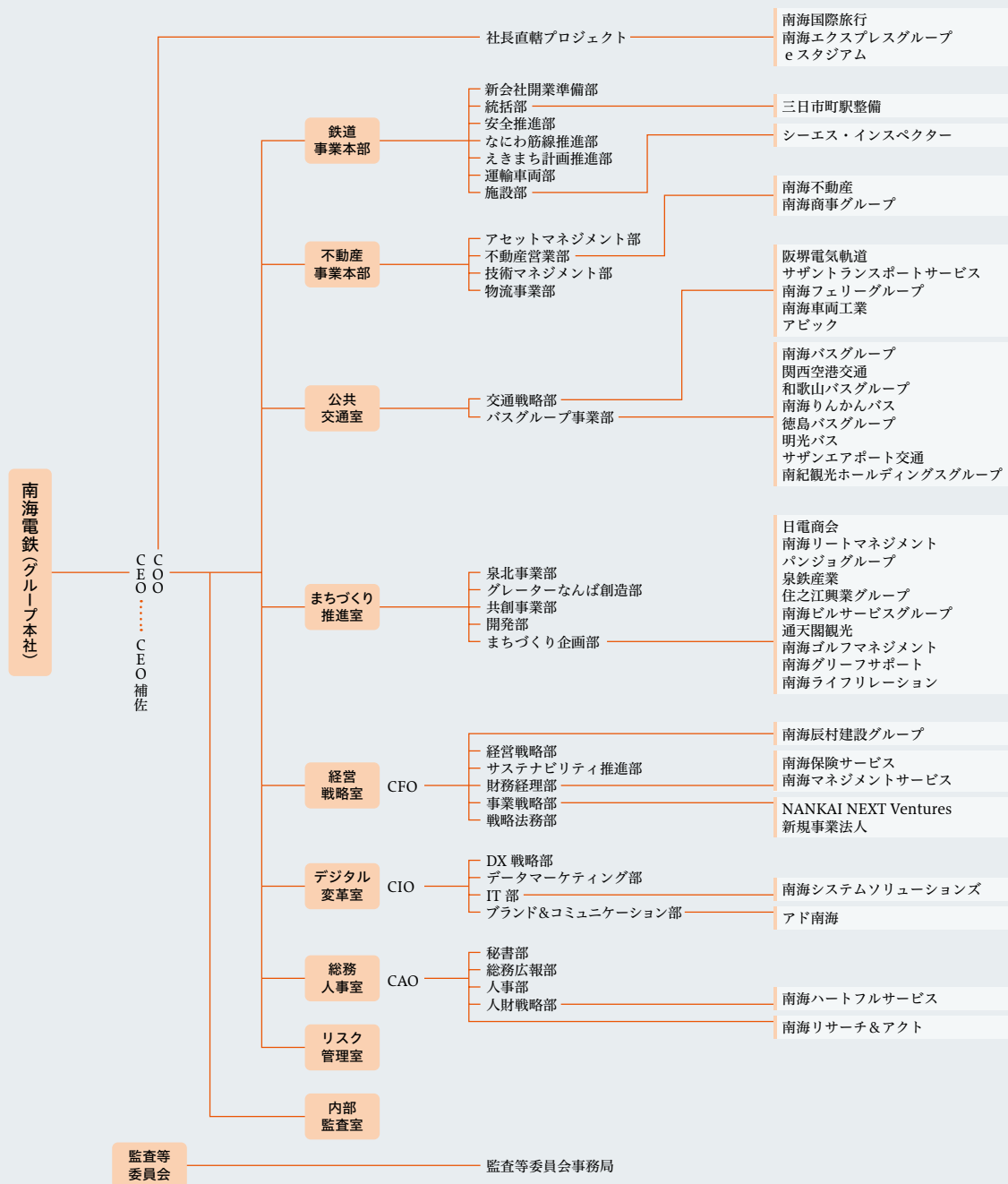


役員と組織

(2025年9月1日現在)



代表取締役会長兼CEO	遠岡 光彦	社長兼COO	岡嶋 信行	執行役員	岡本 圭祐
代表取締役	北嶋 信行	専務執行役員	芦辺 直人	執行役員	坂本 里子
代表取締役	北嶋 直人	専務執行役員	梶谷 知志	執行役員	塩谷 雅則
取締役	梶谷 知志	常務執行役員	大塚 貴裕	執行役員	桐山 朋子
取締役	大塚 貴裕	常務執行役員	二栢 義典	執行役員	藤本 兼三
取締役	大塚 常	上席執行役員	松本 保幸	執行役員	宮田 光爾
取締役	大塚 陰	上席執行役員	加賀 至	執行役員	池田 守
取締役	大塚 塚	上席執行役員	斉藤 裕典	執行役員	今中 雄一
取締役	大塚 望	上席執行役員	西原 啓介		
取締役	大塚 直	上席執行役員	中尾 敏康		
取締役	大塚 樹	上席執行役員	藤原 隆		
取締役	大塚 至				
取締役	大塚 義				
取締役	大塚 毅				
取締役	大塚 平				
取締役	大塚 公				
取締役	大塚 恵				
取締役	大塚 理				
取締役	大塚 志				
取締役	大塚 裕				
取締役	大塚 均				
取締役	大塚 春				
取締役	大塚 子				
取締役	大塚 樹				
取締役	大塚 至				
取締役	大塚 義				
取締役	大塚 毅				
取締役	大塚 平				
取締役	大塚 公				
取締役	大塚 恵				
取締役	大塚 理				
取締役	大塚 志				
取締役	大塚 裕				
取締役	大塚 均				
取締役	大塚 春				
取締役	大塚 子				
取締役	大塚 樹				
取締役	大塚 至				
取締役	大塚 義				
取締役	大塚 毅				
取締役	大塚 平				
取締役	大塚 公				
取締役	大塚 恵				
取締役	大塚 理				
取締役	大塚 志				
取締役	大塚 裕				
取締役	大塚 均				
取締役	大塚 春				
取締役	大塚 子				
取締役	大塚 樹				
取締役	大塚 至				
取締役	大塚 義				
取締役	大塚 毅				
取締役	大塚 平				
取締役	大塚 公				
取締役	大塚 恵				
取締役	大塚 理				
取締役	大塚 志				
取締役	大塚 裕				
取締役	大塚 均				
取締役	大塚 春				
取締役	大塚 子				
取締役	大塚 樹				
取締役	大塚 至				
取締役	大塚 義				
取締役	大塚 毅				
取締役	大塚 平				
取締役	大塚 公				
取締役	大塚 恵				
取締役	大塚 理				
取締役	大塚 志				
取締役	大塚 裕				
取締役	大塚 均				
取締役	大塚 春				
取締役	大塚 子				
取締役	大塚 樹				
取締役	大塚 至				
取締役	大塚 義				
取締役	大塚 毅				
取締役	大塚 平				
取締役	大塚 公				
取締役	大塚 恵				
取締役	大塚 理				
取締役	大塚 志				
取締役	大塚 裕				
取締役	大塚 均				
取締役	大塚 春				
取締役	大塚 子				
取締役	大塚 樹				
取締役	大塚 至				
取締役	大塚 義				
取締役	大塚 毅				
取締役	大塚 平				
取締役	大塚 公				
取締役	大塚 恵				
取締役	大塚 理				
取締役	大塚 志				
取締役	大塚 裕				
取締役	大塚 均				
取締役	大塚 春				
取締役	大塚 子				
取締役	大塚 樹				
取締役	大塚 至				
取締役	大塚 義				
取締役	大塚 毅				
取締役	大塚 平				
取締役	大塚 公				
取締役	大塚 恵				
取締役	大塚 理				
取締役	大塚 志				
取締役	大塚 裕				
取締役	大塚 均				
取締役	大塚 春				
取締役	大塚 子				
取締役	大塚 樹				
取締役	大塚 至				
取締役	大塚 義				
取締役	大塚 毅				
取締役	大塚 平				
取締役	大塚 公				
取締役	大塚 恵				
取締役	大塚 理				
取締役	大塚 志				
取締役	大塚 裕				
取締役	大塚 均				
取締役	大塚 春				
取締役	大塚 子				
取締役	大塚 樹				
取締役	大塚 至				
取締役	大塚 義				
取締役	大塚 毅				
取締役	大塚 平				
取締役	大塚 公				
取締役	大塚 恵				
取締役	大塚 理				
取締役	大塚 志				
取締役	大塚 裕				
取締役	大塚 均				
取締役	大塚 春				
取締役	大塚 子				
取締役	大塚 樹				
取締役	大塚 至				
取締役	大塚 義				
取締役	大塚 毅				
取締役	大塚 平				
取締役	大塚 公				
取締役	大塚 恵				
取締役	大塚 理				
取締役	大塚 志				
取締役	大塚 裕				
取締役	大塚 均				
取締役	大塚 春				
取締役	大塚 子				
取締役	大塚 樹				
取締役	大塚 至				
取締役	大塚 義				
取締役	大塚 毅				
取締役	大塚 平				
取締役	大塚 公				
取締役	大塚 恵				
取締役	大塚 理				
取締役	大塚 志				
取締役	大塚 裕				
取締役	大塚 均				
取締役	大塚 春				
取締役	大塚 子				
取締役	大塚 樹				
取締役	大塚 至				
取締役	大塚 義				
取締役	大塚 毅				
取締役	大塚 平				
取締役	大塚 公				
取締役	大塚 恵				
取締役	大塚 理				
取締役	大塚 志				
取締役	大塚 裕				
取締役	大塚 均				
取締役	大塚 春				
取締役	大塚 子				
取締役	大塚 樹				
取締役	大塚 至				
取締役	大塚 義				
取締役	大塚 毅				
取締役	大塚 平				
取締役	大塚 公				
取締役	大塚 恵				
取締役	大塚 理				
取締役	大塚 志				
取締役	大塚 裕				
取締役	大塚 均				
取締役	大塚 春				
取締役	大塚 子				
取締役	大塚 樹				
取締役	大塚 至				
取締役	大塚 義				
取締役	大塚 毅				
取締役	大塚 平				
取締役	大塚 公				
取締役	大塚 恵				
取締役	大塚 理				
取締役	大塚 志				
取締役	大塚 裕				
取締役	大塚 均				
取締役	大塚 春				
取締役	大塚 子				
取締役	大塚 樹				
取締役	大塚 至				
取締役	大塚 義				
取締役	大塚 毅				
取締役	大塚 平				
取締役	大塚 公				
取締役	大塚 恵				
取締役	大塚 理				
取締役	大塚 志				
取締役	大塚 裕				
取締役	大塚 均				
取締役	大塚 春				
取締役	大塚 子				
取締役	大塚 樹				
取締役	大塚 至				
取締役	大塚 義				
取締役	大塚 毅				
取締役	大塚 平				
取締役	大塚 公				
取締役	大塚 恵				
取締役	大塚 理				
取締役	大塚 志				
取締役	大塚 裕				
取締役	大塚 均				
取締役	大塚 春				
取締役	大塚 子				
取締役	大塚 樹				
取締役	大塚 至				
取締役	大塚 義				
取締役	大塚 毅				
取締役	大塚 平				
取締役	大塚 公				
取締役	大塚 恵				
取締役	大塚 理				
取締役	大塚 志				
取締役	大塚 裕				
取締役	大塚 均				
取締役	大塚 春				
取締役	大塚 子				
取締役	大塚 樹				
取締役	大塚 至				
取締役	大塚 義				
取締役	大塚 毅				
取締役	大塚 平				
取締役	大塚 公				
取締役					