



南海電鉄 最近の10年
2005-2015

創業130周年記念
南海電気鉄道株式会社

創業130周年記念



南海電鉄 最近の10年
2005-2015

ごあいさつ



「阪堺鉄道」が、明治18年12月に難波～大和川間を小型蒸気機関車で開通させたのが当社の創業であり、おかげさまで今年130周年を迎えました。

民間資本のみで初めて鉄道事業を開業するまでの道のりは決して平坦なものではなく、また開業後におきましても、路線の延伸、電化工事、戦火からの復興など、苦難の連続でありました。130年の長きにわたり事業を継続し、発展を続けてこられましたのも、先輩諸氏のたゆまぬ努力の賜ものであり、ご利用いただいていたお客さま、沿線地域の皆さま、株主の皆さまなど、当社を温かく見守ってきてくださった多くの方々のご支援のおかげであります。ここに改めて敬意と謝意を表したいと存じます。

さて、平成10年代に入って以降、株主の皆さまや役職員にも痛みを伴う経営改革を断行いたしました結果、財務体質や収支構造の改善などの基礎固めを図ることができました。これら改革を将来へのさらなる飛躍・成長につなげるべく、最近の10年では、東京証券取引所への上場による知名度向上や経営管理体制の強化、なんばをはじめとする沿線エリアの魅力向上策の推進、泉北高速鉄道のグループ化による業容拡大など、経営基盤の強化に全力を傾注してまいりました。

今後も引き続き、公共交通事業を中心に、「安全・安心」と「お客さま目線での行動」を徹底し、社会の信頼にこたえるべくグループ一丸となって企業価値の向上に努めてまいり所存でございます。

本書をご覧いただく皆さまには、当社グループの今後の取組みへのより一層のご支援、ご鞭撻をお願い申しあげて、発刊にあたってのごあいさつといたします。

平成27年12月

取締役会長

山中 淳

刊行にあたって



おかげをもちまして、本年、当社は創業130周年を迎えることとなりました。

当社は、わが国初の純民間資本による鉄道会社「阪堺鉄道」として創業して以来、明治・大正・昭和における激動の時代を生き抜き、平成に入ってからバブル経済崩壊などによる危機的状況をも乗り越えてまいりました。

この10年におきましても、少子高齢化の進展や沿線就労人口の減少に加え、東日本大震災の影響による電力供給不安など、厳しい経営環境下に置かれてきましたが、高野山をはじめとした沿線への旅客誘致に注力するとともに、泉北高速鉄道の子会社化して業容拡大を図るなど、経営基盤の強化に向けて各種施策に取り組んでまいりました。

創業130周年の節目にあたる本年は、私自身にとりまして、6月に社長に就任し、大きな変革の年と相成った次第ですが、同じく本年度からスタートしました中期経営計画「深展133計画」の完遂こそが私に課せられた使命であると認識し、スピード感とチャレンジ精神をもって、グループ全体のリーダーシップを力強く発揮してまいり所存であります。

本書は、この10年間のみならず130年の歴史を振り返り、新たな時代への糧とするため刊行いたしました。ご支援・ご協力いただいております皆さまにご高覧いただくことで、当社に対して深いご理解を賜り、今後一層のご支援をいただけましたら幸いに存じます。

平成27年12月

取締役社長兼CEO

遠北 光彦

運輸業(鉄道・軌道)

空港線では、国内はもとより外国からのお客さまが急増。観光・インバウンド対応を進めるとともに、南海本線、高野線においても駅施設の整備、新型車両の導入に取り組みました。

駅



難波駅(3階北改札口)



難波駅(なんばガレリア)



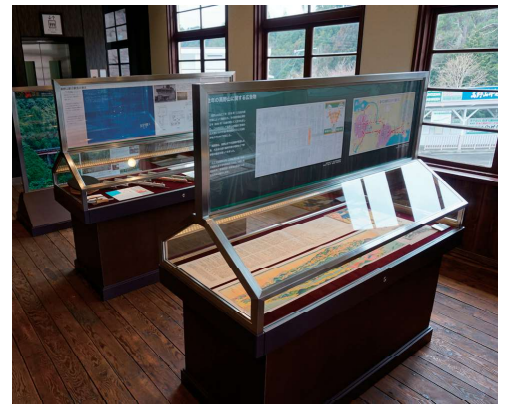
難波駅(駅サービスセンター)



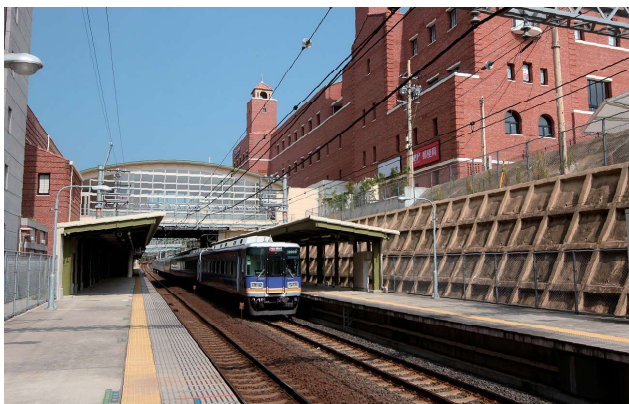
浜寺公園駅



高野山駅



高野山駅 (資料展示コーナー)



和歌山大学前駅



関西空港駅

鉄道車両



特急「ラビット」50000系





こうや鉄道「天空」



特急「サザン」10000系(旧塗装)



特急「サザン」12000系



特急「りんかん」11000系



特急「こうや」30000系



特急「こうや」 31000系



8000系



8300系



2300系



ケーブルカー



泉北高速鉄道「7020系」

軌道車両



阪堺電気軌道「堺トラム」



阪堺電気軌道「モ161形車」(レトロ復元車両)

運輸業 (バス・フェリーほか)

路線バスやコミュニティバスの運行によって、地域のニーズに対応。さらには、高速バス、空港リムジンバスなど、様々な側面から公共交通機関としての使命を果たしています。

陸運



南海バス



南海バス (関西空港リムジンバス)



南海バス (泉北コミュニティバス)



和歌山バス



関西空港交通



南海りんかんバス



徳島バス



御坊南海バス



サザンtransportサービス



南海車両工業 (千代田工場イベント)



南海エクスプレス

船舶



熊野交通「瀨峡ウォータージェット船」



南海フェリー「かつらぎ」



南海フェリー「つるぎ」

不動産業

「なんばターミナル再生計画」の進展に伴い、世界に開かれた玄関口にふさわしい施設・設備が次々と誕生。不動産販売では、とりわけ分譲マンション事業が好調に推移しました。

賃貸ほか



南海ビルとスイスホテル南海大阪



フレイザーレジデンス南海大阪



フレイザーレジデンス南海大阪(エントランス)



パークスタワー



南海堺駅ビル



南海東京ビル



泉北高速鉄道「北大阪流通センター」

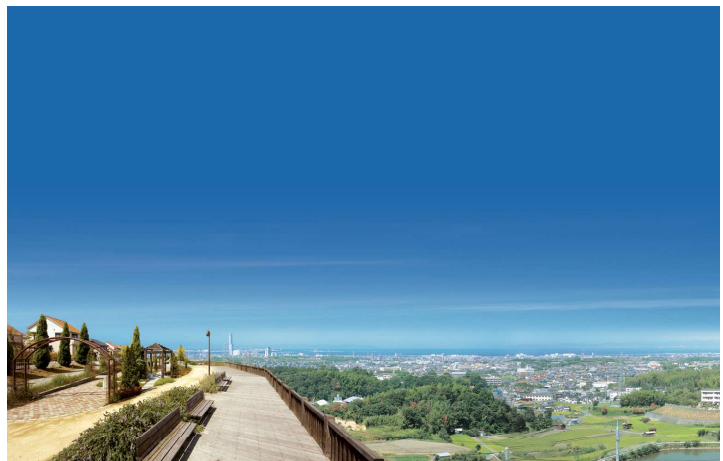


南海なんば第1ビル(右奥はなんばグランドマスターズタワー)

住宅開発



南海・林間田園都市「彩の台」



南海くまどり・つばさが丘

マンション



ザ・なんばタワー レジデンス・イン・なんばパークス



堺東ヴェューモ



ヴェリテ帝塚山万代



ビッグカーサ 堺しらすぎ駅前

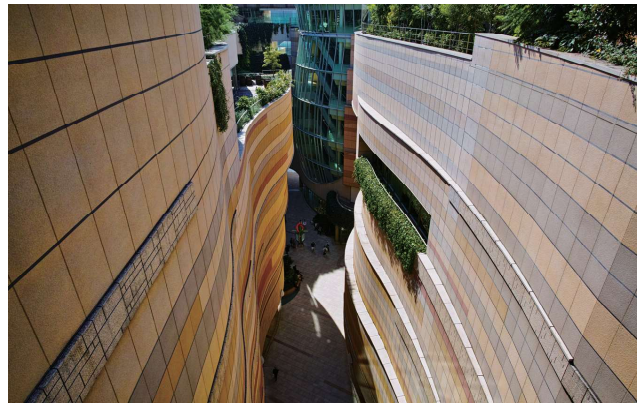
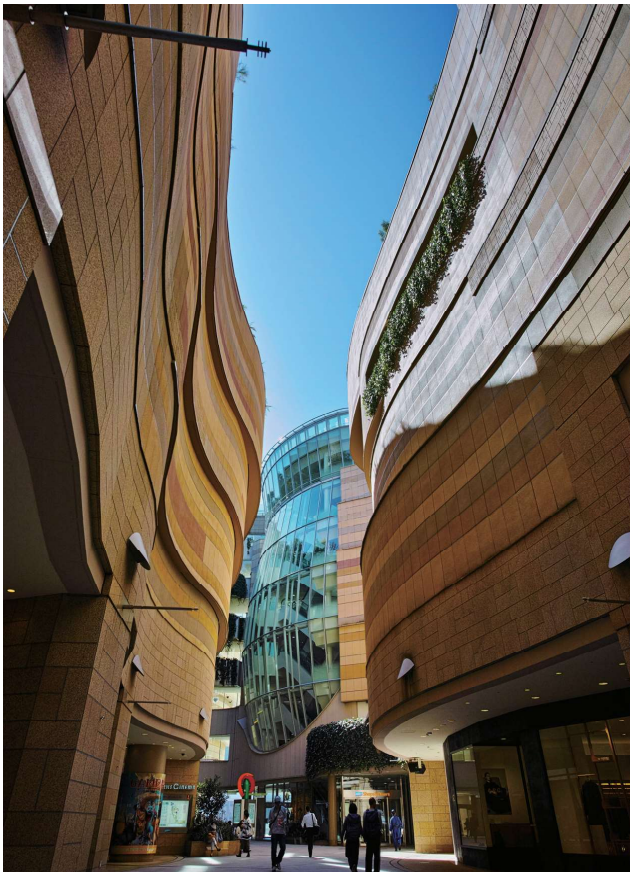
流通業

「なんばエリア」のにぎわいは、新たな街づくりとリニューアルによって創出されてきました。なんばを変えた活性化のエネルギーは、駅ナカ、高架下、沿線地域に向かっています。

沿線



なんばパークス Shops & Diners





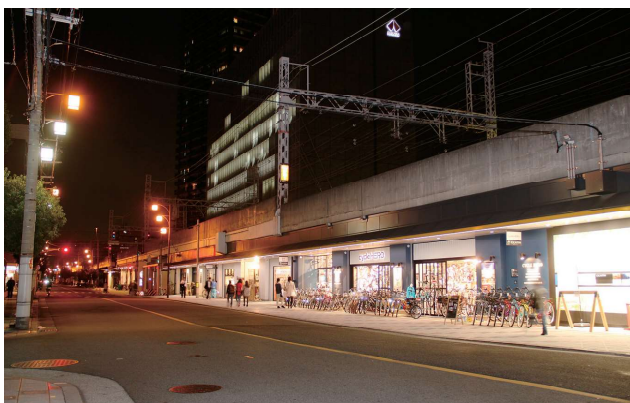
なんばCITY (本館地下1階)



なんばCITY (本館地下2階)



なんばこめじろし



なんばEKIKANプロジェクト



なんばEKIKANプロジェクト (共用空間)



パンジョ



プラットプラット



ekimo天王寺



N.KLASS三国ヶ丘



N.KLASS三国ヶ丘(2階)



ショップ南海



アンズリー



NASCO+(ナスコプラス)



南海そば

南紀



海峽めぐりの里 熊野川



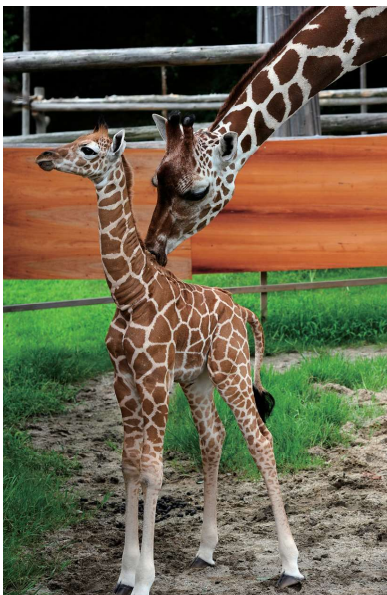
古道歩きの里 ちかつゆ

レジャー・サービス業/その他の事業

みさき公園をはじめレジャー・サービス業では、活性化に向けた新たな取組みを開始。葬祭事業やシニアビジネスなど、新規事業にも積極的に進出しました。



みさき公園 (イルカショー)



みさき公園 (バンパーボート)



みさき公園



南海トラベルサロン



ホテル中の島(紀州潮間之湯)



ホテル中の島(ロビー)



ホテル中の島(潮間亭)





大阪ゴルフクラブ



橋本カントリークラブ



ボートレース住之江



葬儀会館「ティア岸和田」



葬儀会館「ティア住之江」



南海ライフリレーションあびこ道



南海辰村建設



南海ビルサービス



南海印刷