



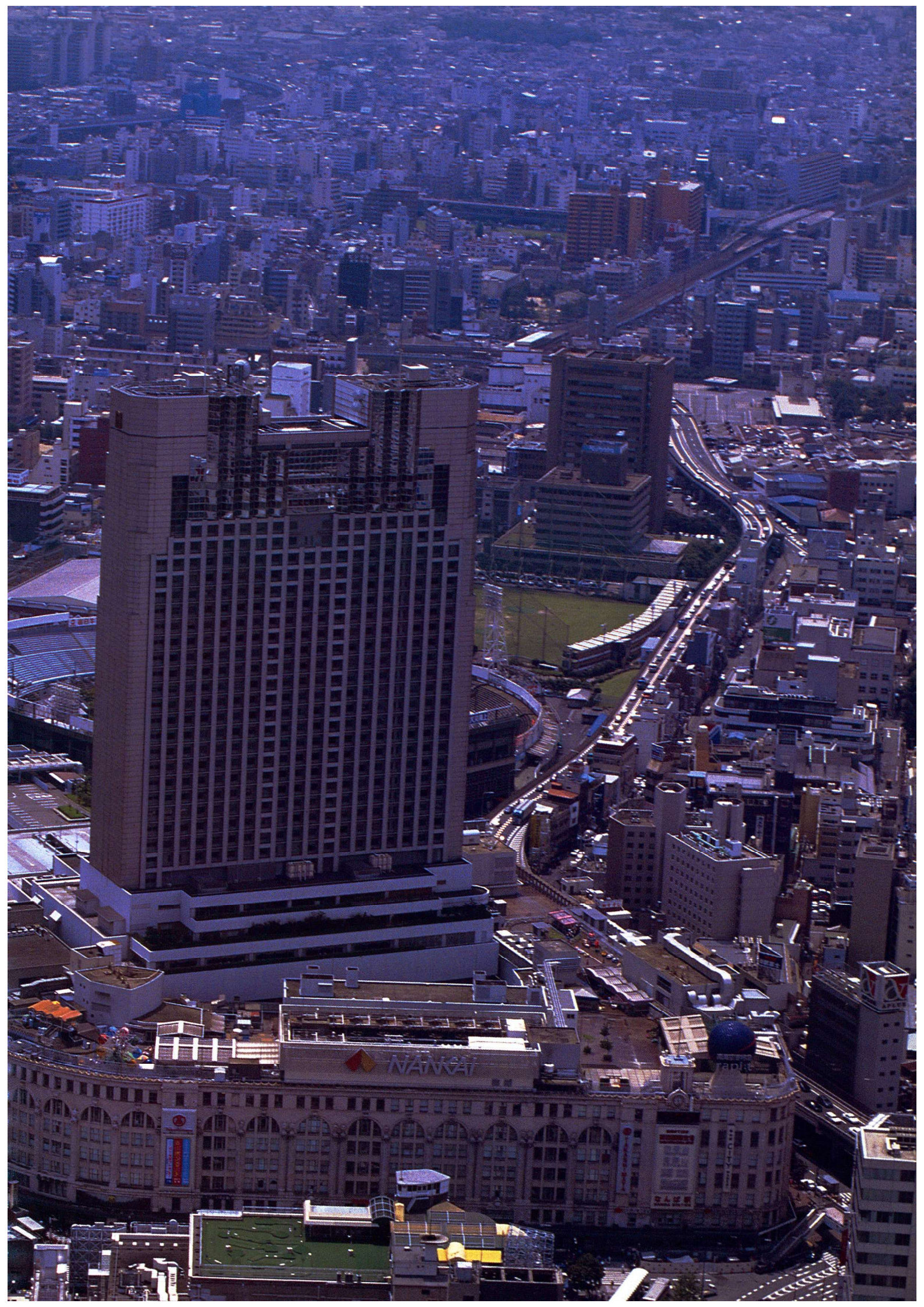
Fine & Bright NANKAI

南海の今を撮る

21世紀— 「南の時代」めざして

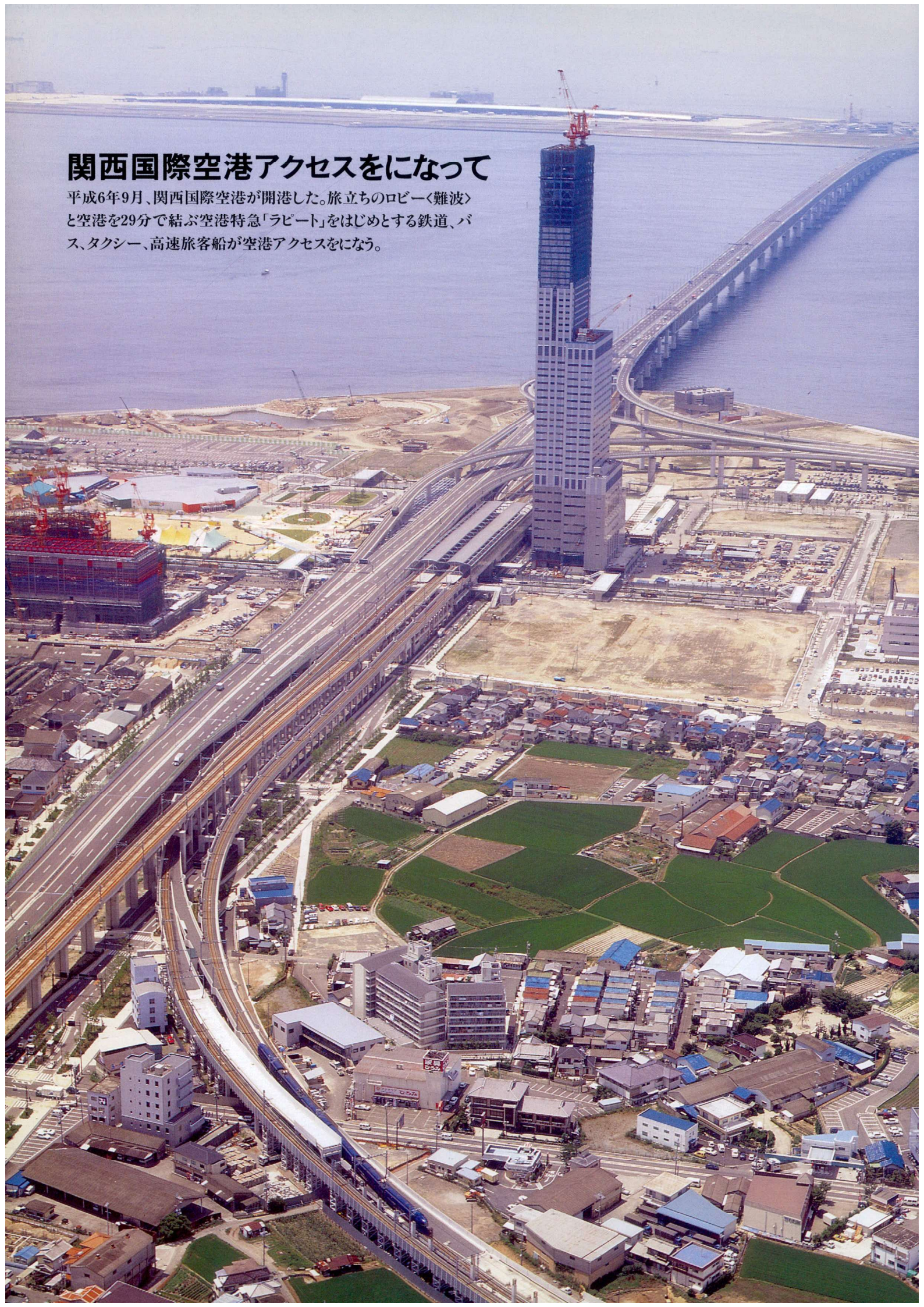
大阪ミナミ・難波地区は今、21世紀を目前にして大きく変貌しようとしている。新しく「ゲートシティ」として生まれ変わる〈難波〉の開発によせる期待は大きい。





関西国際空港アクセスをになって

平成6年9月、関西国際空港が開港した。旅立ちのロビー〈難波〉と空港を29分で結ぶ空港特急「ラビット」をはじめとする鉄道、バス、タクシー、高速旅客船が空港アクセスをになう。





2



3



4

- 1 空港線を疾走する空港特急「ラビート」
- 2 わが国初の本格的な海上空港・関西国際空港の全景
- 3 空港連絡橋を渡る一世界一の鉄道・自動車併用橋
- 4 橋上の空港特急「ラビート」運転室から、左手海上に関西空港を望む



①



②

- ①りんくうタウン駅
- ②駅を中央に、りんくうタウン周辺地域を俯瞰
- ③空港特急「ラビット」が関西空港駅ホームに到着

③





4



5



6

- ④ 旅客の集う関西空港駅コンコース
- ⑤ 関西空港駅ホームから改札口へ向かう
- ⑥ コンコースカウンターで旅客案内をするパッセンジャーアテンダント



①



②



③

- ① 空港と泉北ニュータウンを結ぶ—エアポートリムジン「Sorae」
- ② 空港の各地点を結ぶ—空港島内路線バス
- ③ ポートターミナルから旅客ターミナルへ船便旅客を輸送



4



5



6



7



8



9

- ④ 飛行機と旅客ターミナルを結ぶ—ランプバス
- ⑤ りんくうタウン駐車場と空港旅客ターミナルを結ぶ—りんくうシャトル
- ⑥ 空港と淡路島を結ぶ—高速旅客船(「とらいでんとえーす」)
- ⑦ 関西空港交通(KATE)リムジン
- ⑧ 空港タクシー
- ⑨ りんくうタウンの関西空港交通株式会社と当社の泉佐野営業所空港出張所

鉄道 スピードに快適に

この10年、関西国際空港の開港に合わせて生まれ変わった難波駅をはじめ、主要な駅で旅客サービスの向上を期したグレードアップが行われた。また、特急と一般のニューモデルカーも6種類登場。



①

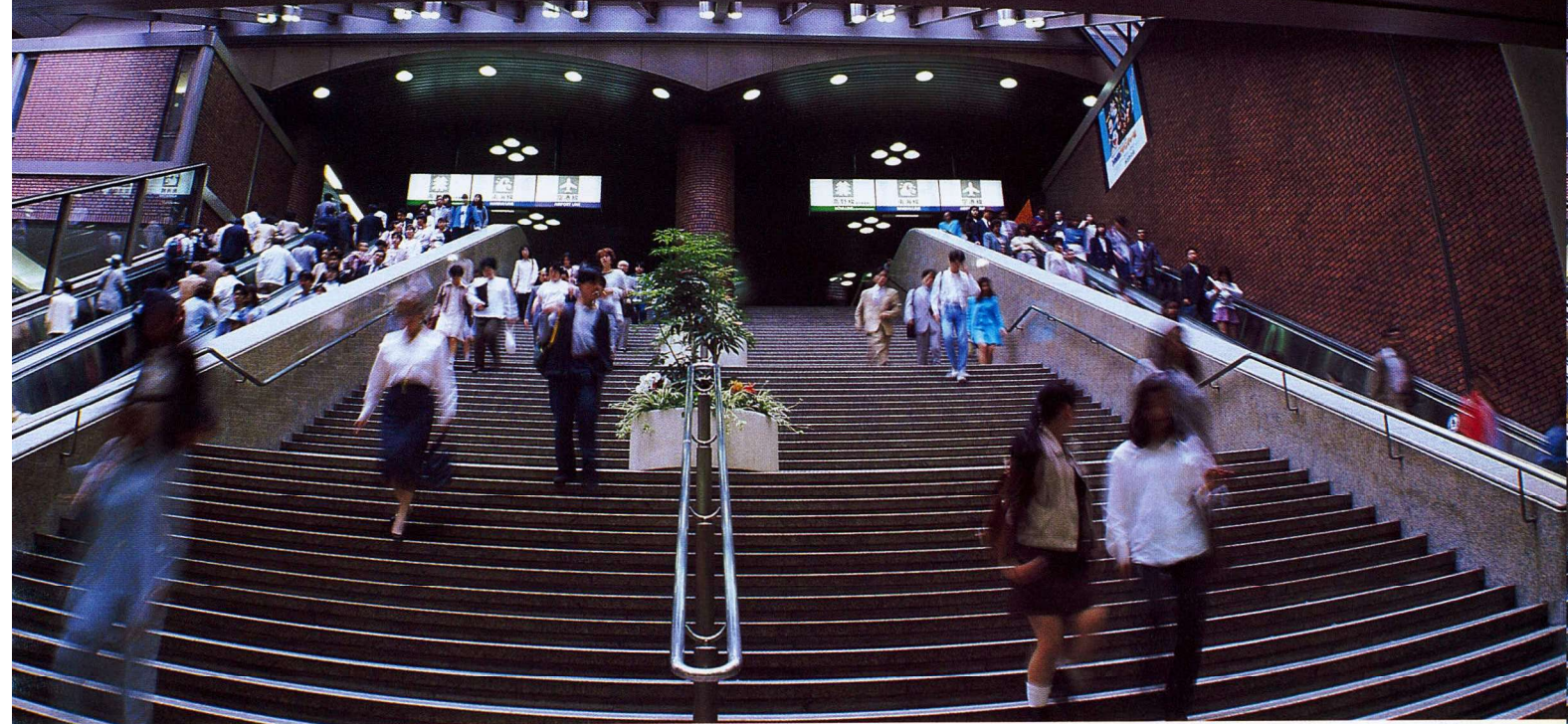


②

- ① 難波駅北口大階段左手に新設のシースルーエスカレーター—2階中央口のなんばCAT(シティエターミナル)に旅客を導く
- ② 多様化した駅機能をフォローする「総合サービスセンター」

南海なんば駅

NANKAI NAMBA STN.



3



4



5

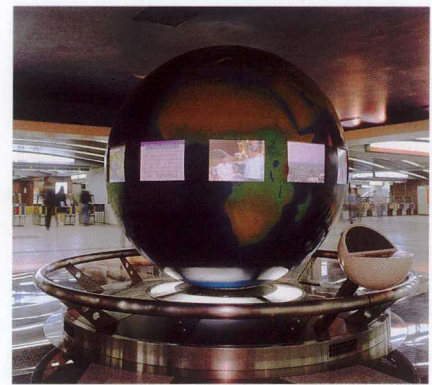
- ③ 難波駅北口。駅サインなどを英語併記に整備し国際化対応を進めた(超広角レンズ使用)
- ④ 乗車の思い出に…ラビートグッズ売り場で
- ⑤ 南海ビル屋上に新設の広告塔と電光表示装置。大時計も復活した



①



②



③

- ① 空港の第2ロビー—なんばCAT。チェックインした国際線旅客は大型手荷物から解放される
- ② 発着状況を知らせるフライト情報表示装置
- ③ 12画面を内蔵。情報発信モニュメント「地球」



4



5



6

- ④ 空港旅客で賑わう難波駅空港特急のりば(9番ホーム)
- ⑤ 旅客案内も日本語英語併用で一パッセンジャーアテンダント
- ⑥ 空港特急への乗車案内



1



3



2



4

① 増改築された高野線・中百舌鳥駅と新設の車椅子対応エスカレーター
 ③ 高野線・千代田駅
 ④ 高架化に加え駐車場と一体化する南海線・岸和田駅



5



6

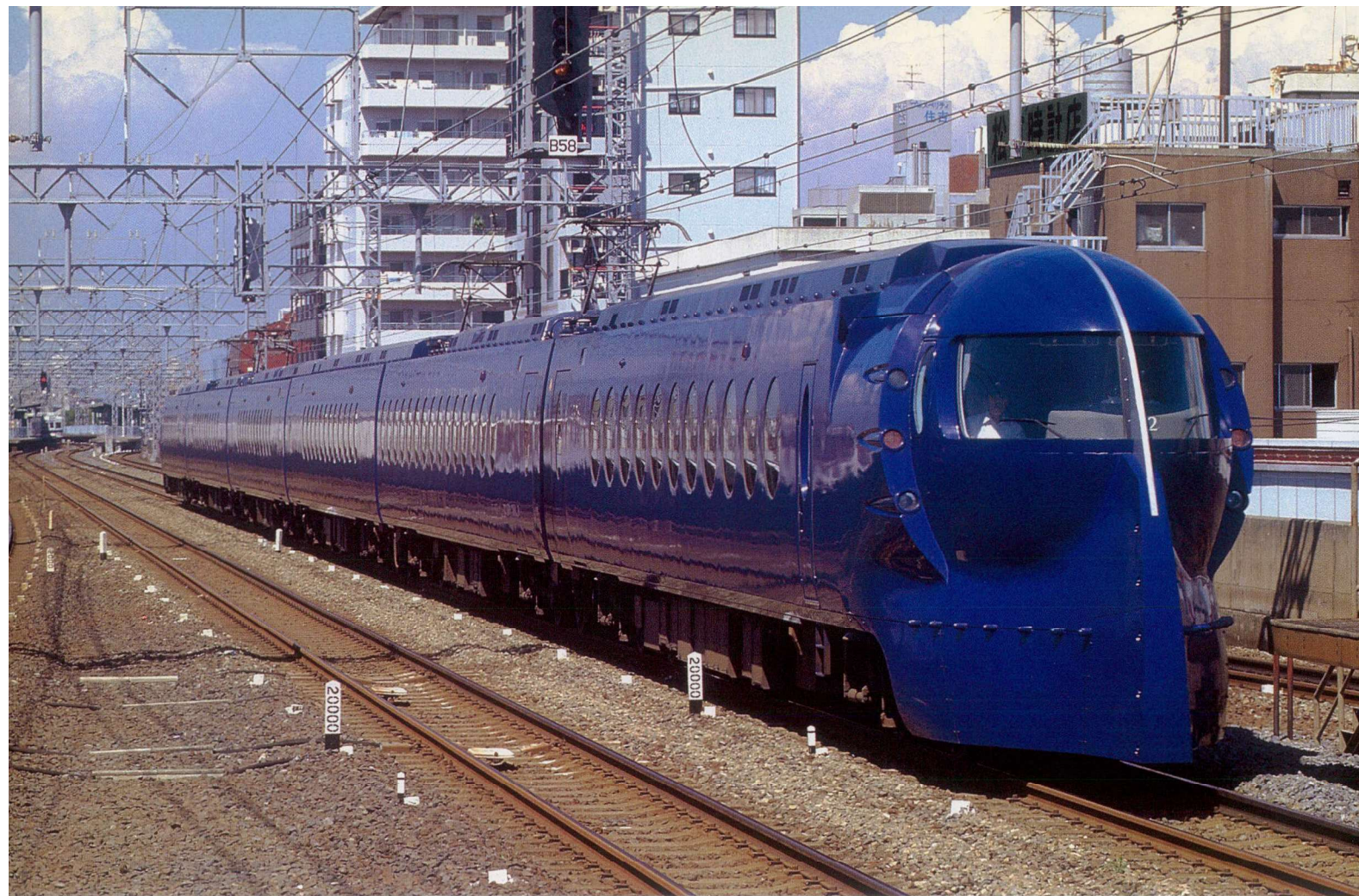


7



8

- 5 南海線・貝塚駅
- 6 モダンな姿の南海線・みさき公園駅
- 7 高架化され新しくなった南海線・天王寺駅
- 8 複線化の際に高架化、新しくなった高野線・御幸辻駅



1



2



3



4



5



6



7

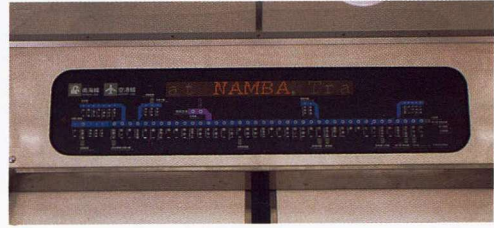


8



9

- 1 50000系 空港特急「ラビート」
- 2 広い空港特急「ラビート」の運転室
- 3 4室内(スーパーシートとレギュラーシート及び手荷物収容コーナー)
- 5 6 パッセンジャーアテンダントコーナーと車内放送風景
- 7 8 ハットラック式荷物棚と車椅子用スペース
- 9 大型手荷物を積み込む



10

11

12



13



14



15



16

- 10 一般車両の標準となる1000系
- 11 1000系車両の運転室
- 12 1000系車内
- 13 乗務員に列車状態を知らせるモニター表示器
- 14 出入口上部の車内案内表示器
- 15 10000系 特急「サザン」
- 16 11000系 特急「りんかん」
- 17 2000系 一般車両
- 18 9000系 一般車両

新しい公共交通のあり方を追求

高速バス「サザンクロス」、シャトルバス、コミュニティバスなど、多くの新ルートが、この10年間に登場した。乗客の多様なニーズに対応する新しい公共交通のあり方を追求し、輸送サービスの実現に努めている。



1



2



3

- ① 居住性の良いスーパーハイデッカー車—高速バス「サザンクロス」
- ② 堺駅前～堺東駅前間を運行—シャトルバス
- ③ 金剛駅前～狭山・泉北ニュータウン～泉ヶ丘駅間を運行—コミュニティバス



4



5



6



7



8



9

- ④ 学生・従業員などを輸送する特定輸送バス
- ⑤ 深夜急行バス
- ⑥ 当社・和歌山バス・水間鉄道で共同運行を行う紀泉シャトルライン
- ⑦ Ci導入によるニューデザインのバス
- ⑧ 多客時にはスムーズに下車—3ドア仕様のバス
- ⑨ 小型路線バス

不動産

新しい快適空間をめざして

より豊かな生活環境づくりをめざし、当社とグループ各社が一体となって、沿線各地で大規模な住宅開発に取り組んでいる。また、ビル経営により、地域の活性化に寄与している。



①



②

- ① 空港周辺住宅地として格好の熊本南部地区開発地
- ② 造成の進む熊本南部地区



3



4



5



6

- 3 南海橋本林間田園都市の全域を望む
- 4 南海橋本林間田園都市最初の分譲地「城山台」
- 5 南海橋本林間田園都市「小峰台」
- 6 分譲開始から11年、街として成熟したたずまいの「南海美加の台」(河内長野市)



1



2

- ① 南海サウスタワーホテル大阪と南海ビル（超広角レンズ使用）
- ② サザンコート石津（堺市）



3



4



5

- ③ 南海和泉府中ビル(和泉市)
- ④ 南海泉佐野ビル(泉佐野市)
- ⑤ 南海グリーンコーポなかもず(堺市)

流 通

拡がる生活情報発信基地

CITYやショップ南海の多店舗化を進める一方、外食・スポーツなどにも多面的に事業を展開。拡がる生活情報発信基地としての業容の拡充を図っている。



1



2



3

- ① しんかなCITY(堺市)
- ② ノパティながの(河内長野市)
- ③ 関西国際空港旅客ターミナルビルに登場したカフェレストラン「Café NANKAI」



4



6



5



7

- 4 5 複合都市施設「アルザ泉大津」内に出店のいずみおおつCITYと
玄関ホール吹き抜け
- 6 リニューアルを重ね充実のなんばCITY
- 7 スポーツクラブ「CITY SPORTS すみのえ」

レジャー

健康的なレジャーゾーン

みさき公園とさやま遊園は、夏のプール冬のスケートとともに、四季を通じ健康的なレジャーゾーンとして親しまれている。海岸線に恵まれた沿線には、たののわ遊園や友ヶ島自然公園のように、花を愛で自然とふれあうレジャーゾーンも。



1



2



3



4



5



6



7



8



9



10

- ① みさき公園は関西国際空港からは10*の近さにある
- ② 乗物のスポーツランドと動物園
- ④ 人気のイルカショー
- ⑤ ぶ〜るらんどRiO
- ⑥ 泉北・狭山・金剛などのニュータウンに隣接するさやま遊園
- ⑦ 夏のプール、冬のスケートも賑わう
- ⑨ ツツジの名所たんのわ遊園はヨットハーバーにも近い
- ⑩ 瀬戸内海国立公園の一部、友ヶ島自然公園は紀淡海峡に浮かぶ島

南海の明日を築く

平成7年9月、高野線は橋本まで複線化が完成。また、南海本線大阪市内連続立体交差化工事の高架切り換えが11月に完了し、南海本線の貝塚市や泉佐野市では高架化工事が続く。21世紀に向けて、企業基盤を築くプロジェクトの役目は大きい。



①



②

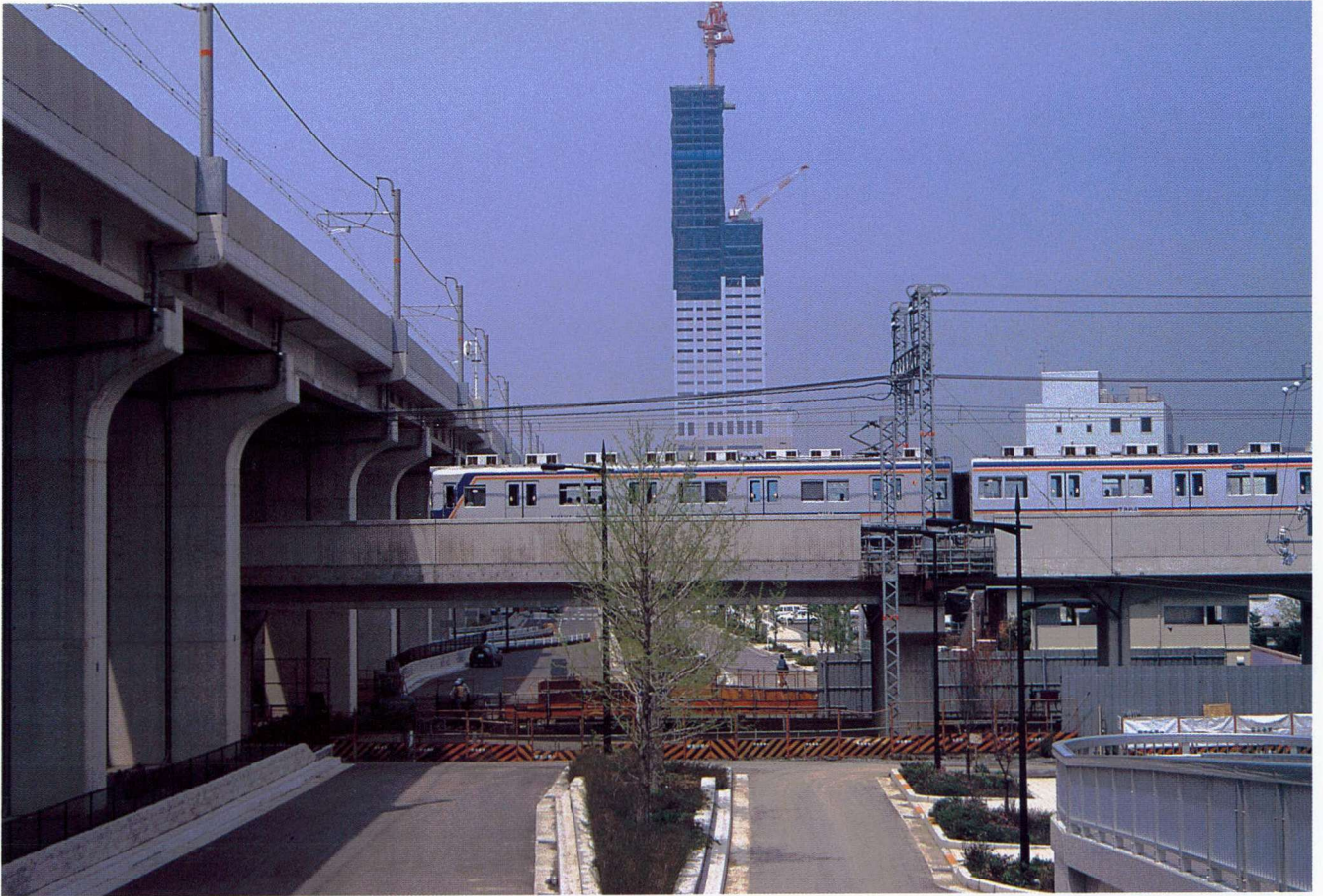


③

- ① 大阪市内連続立体交差化工事(岸里玉出駅付近)
- ② 同工事(天下茶屋駅付近)
- ③ 高野線複線化工事で開通した御幸辻～橋本間
- ④ 御幸辻～橋本間で工事が進捗する小原田車庫



④



5



6



7



8

- ⑤ 南海本線(泉佐野市)連続立体交差化工事の第一期完成区間(泉佐野～羽倉崎間)
- ⑥ 同工事の泉佐野駅付近
- ⑦ 貝塚中央線南海本線単独立体交差工事(貝塚～二色浜間)
- ⑧ 岸和田駅では高架化に続き、駅上部の駐車場工事が進む



平成7年6月1日、創業110周年記念式典を挙げる