

より安全に
より快適に



乗降客42万人が往き来する難波駅大階段



8線9面10両編成列車が発着する難波駅3階プラットフォーム



難波駅2階中央口



“南の拠点”南海本線・和歌山市駅



ニュータウンの玄関口、高野線・金剛駅



コンコースはふれ合いの場(金剛駅)



出発進行(南海本線・新今宮駅で)



高架上の住ノ江車庫



泉南海岸を走る南海本線急行(箱作付近)



PTCが稼働する運転指令室



大阪市内連続立体化工事(南海本線・粉浜駅付近)



南海本線7100系通勤車



南海本線1000系特急「四国号」



高野線大和川橋りょうを行く10連の6200系ステンレスカー



デラックス観光特急30000系「こや号」



高野線8200系界磁チョッパ車(白鷺付近)



35トン天井走行クレーン(千代田工場)



千代田工場第二職場



夜明けの車庫で出庫を待つ高野線車両(千代田検車区)



無人化された貝塚変電所

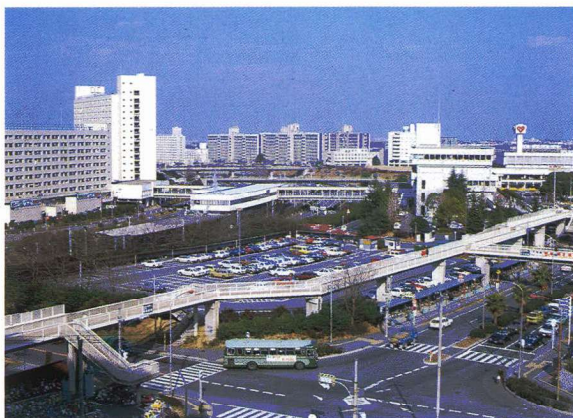


大型機械「マルタイ」による保線作業

こまやかな交通網で
駅へ、行楽地へ



夕方ラッシュ時の泉ヶ丘(東北高速鉄道)駅前



光明池(東北高速鉄道)駅前のバスターミナル



南海本線・泉大津駅前



紀州の屋根、高野竜神スカイラインを行く急行バス



年間1000両の整備能力をもつ吉見整備工場



堺市内のバス輸送を担う金岡営業所

まち
都会は
つねに新しい

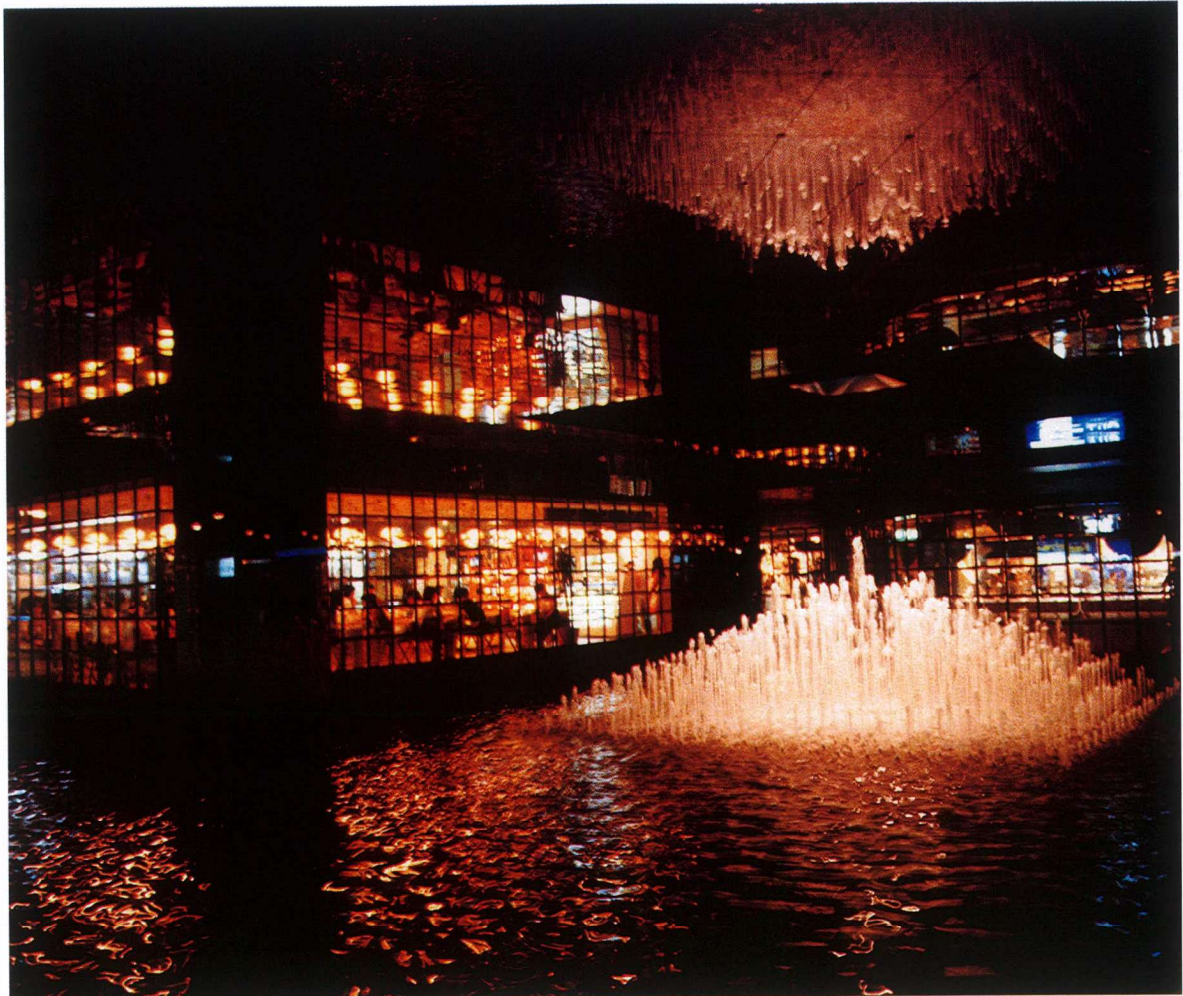




駅前商業施設「ショップ南海住吉」



なんばCITY「エレガンス・アベニュー」



なんばCITY「水のピラミッド」。音・光・水の芸術



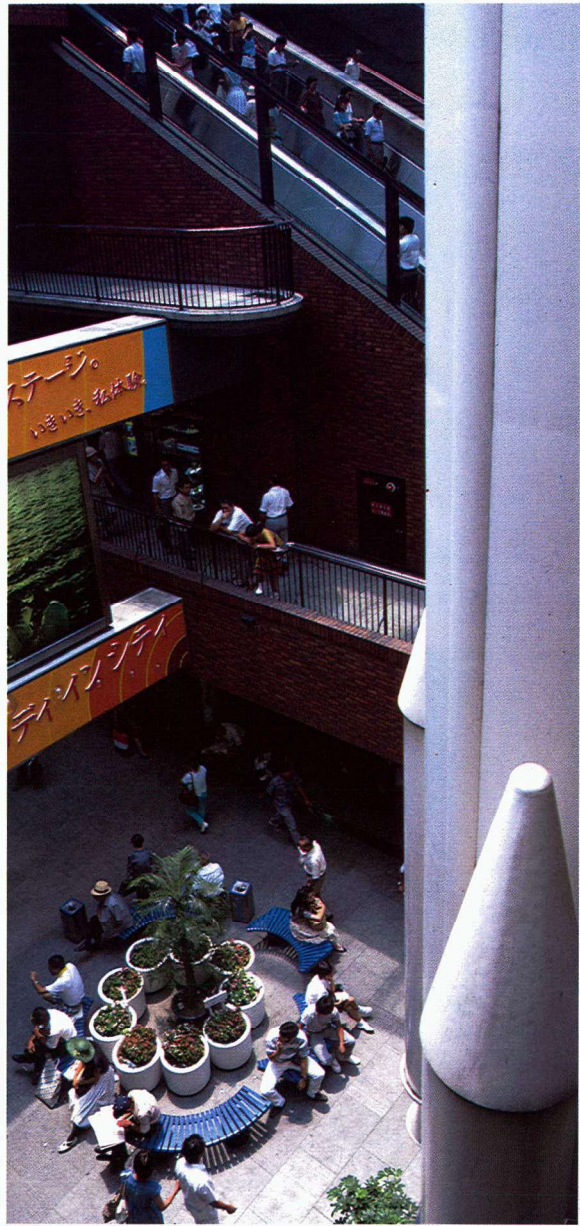
ヤングの街「なんばピア」



総合スポーツクラブ「CITY SPORTS すみのえ」

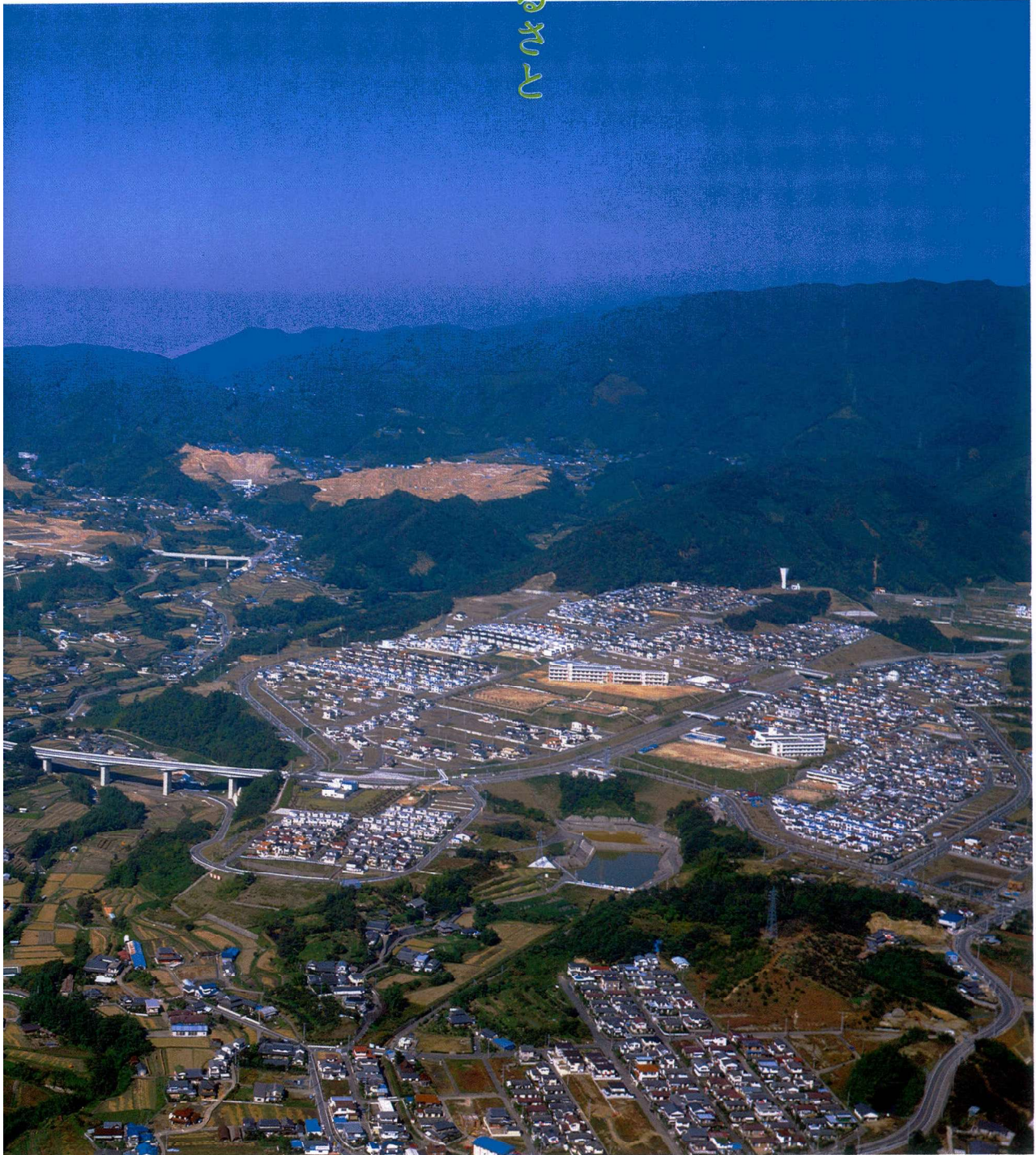


温水プール(CITY SPORTS すみのえ)



なんばCITY「ロケット広場」。語らいの吹き抜け空間

躍動する
新しいふるさと



最大規模



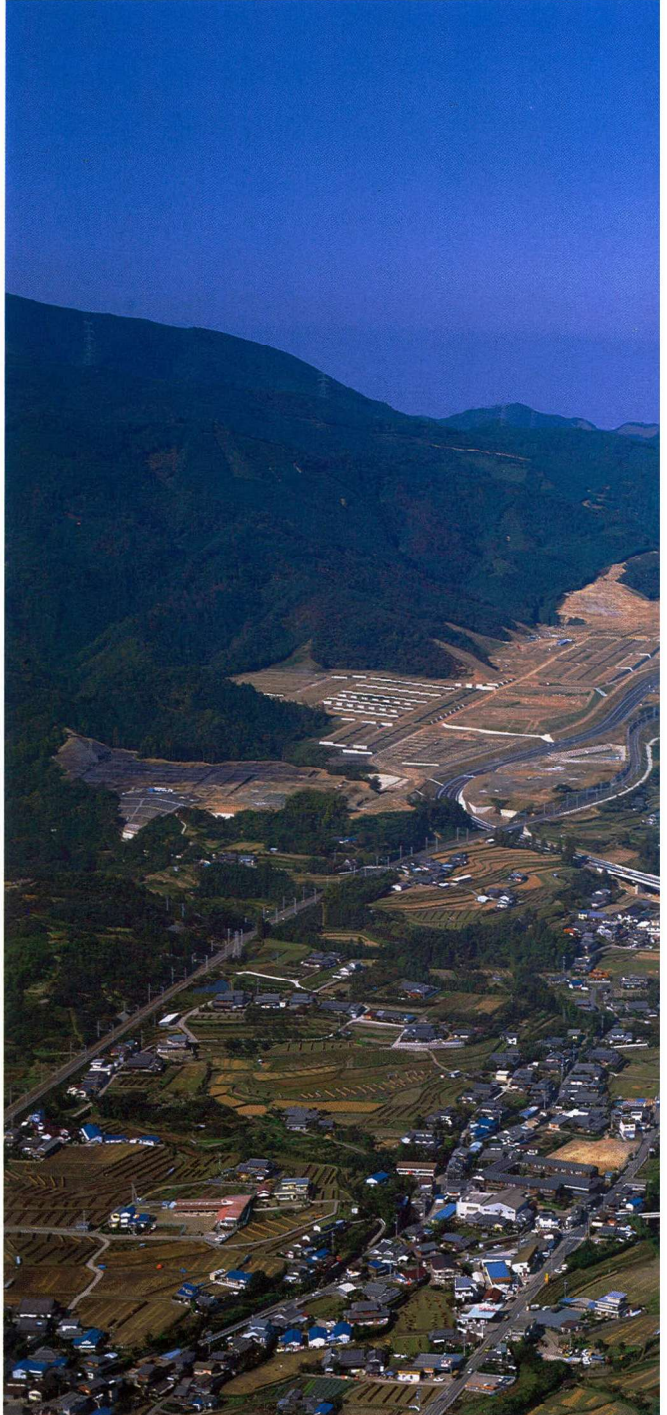
第1期分譲地「城山台」



南海西友城山店



城山台の近隣センター



開発進む南海橋本林間田園都市。700ha、最終居住人口50,000人、民間ではわ



成熟した高級住宅地「狭山ニュータウン」



バスは暮らしに密着したニュータウンの“足”（狭山ニュータウン）



南海美加の台。自然を生かしたゆとりある街づくり



都心から35分の高野線・美加の台駅

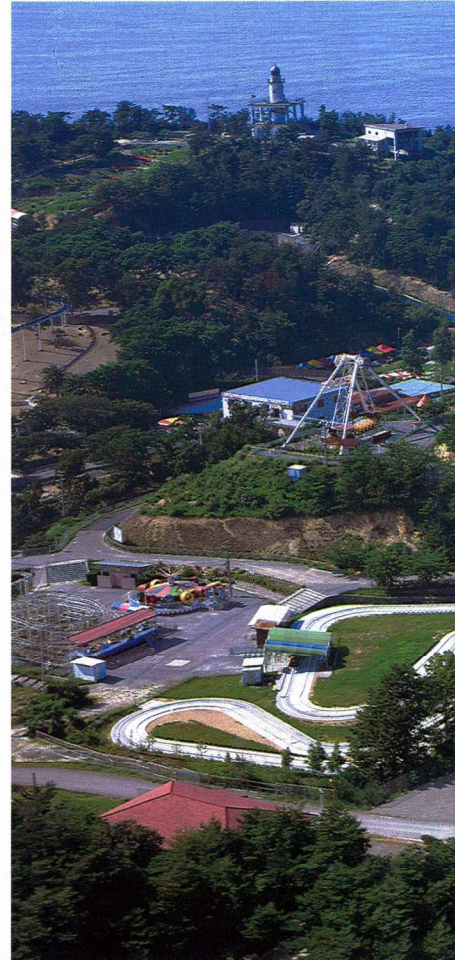
健康家族の
レジャーゾーン



スポーツランド



宙返りコースター「ドルフィン」



大阪湾に面した総合遊園地・みさき公園



急流すべり



さやま遊園。四季を通じて緑と花いっぱいの遊園地



サクラ満開の遊歩道



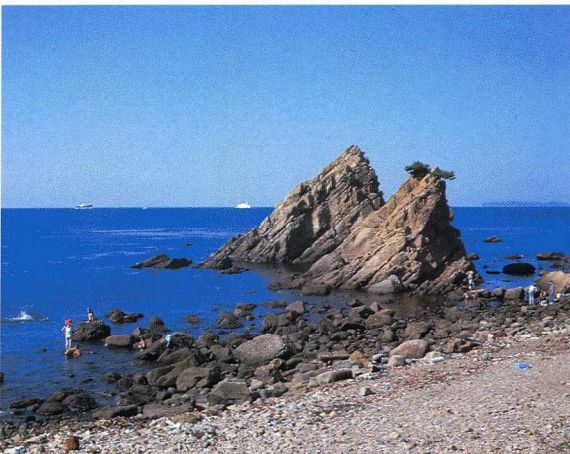
バラ園



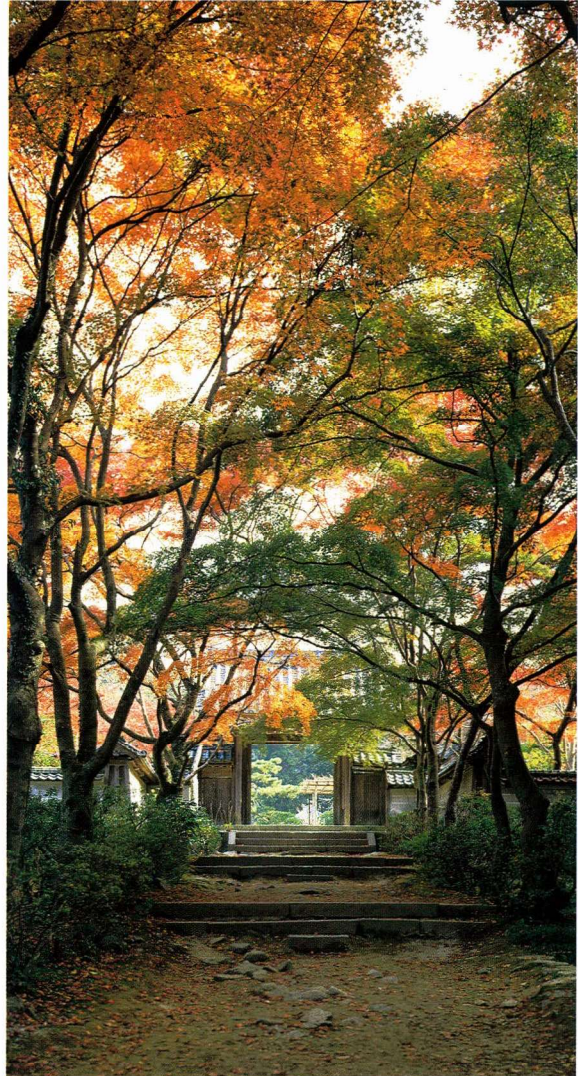
和歌山城(和歌山市)



大鳴山(泉佐野市)



友ヶ島(和歌山市)



延命寺(河内長野市)