

泉北ニュータウンにコミュニティ醸成の拠点『ももポート』がオープン ～地域の方が主役となり参画できるまちを目指して～

独立行政法人都市再生機構(以下、「UR都市機構」という。)と堺市は泉北ニュータウン活性化に向けた確認書を締結し、多世代が長く住み続けられるまちにすることを目指し、「団地コンバージョン※推進モデル事業」を実施しています。本事業では、UR泉北桃山台一丁団地にて住民のコミュニティ形成の拠点開設に向け、集会所の改修を進めてきました。

この度、コミュニティ形成の拠点『ももポート』を3月21日(日)に開設します。なお、試行的な運営は南海フードシステム株式会社が実施してまいります。

※団地コンバージョンとは、泉北ニュータウン内の賃貸住宅において実施する団地魅力の向上を目的とした住宅以外の用途の拠点を整備することをいいます。

○取り組み内容

軽飲食の提供やキッチンカーでのテイクアウト、習い事、イベント実施など、日々の住民ニーズに基づいた多様なコンテンツの企画・運営を実施します。また、コロナ禍での、テレワークの場としての活用も期待されます。

○試行的な運営

令和3年秋までを自走に向けた試行実施期間とし、この間、UR都市機構及びその業務受託者である株式会社フォーシーカンパニーが南海フードシステム株式会社と共に、持続的な拠点運営に向けて、住民有志ならびに地域の方々を巻き込んだ運営体制の確立と、コロナ禍におけるコミュニティのあり方について検討していきます。

○団地にお住まいの方向けに『ももポート』お披露目会を開催

日時 3月21日(日) 11～16時

場所 UR泉北桃山台一丁団地 13号棟 集会所付近
(大阪府堺市南区桃山台1丁3番)

内容 『ももポート』のお披露目、椅子のペイントワークショップ、キッチンカーによるテイクアウト販売 等

※ご来場の際は、マスク着用にご協力をお願いします。また、発熱症状のある方や体調不良の方はご来場をご遠慮ください。

※新型コロナウイルスの感染状況等によっては、内容を中止・延期・一部変更などをする場合がございますので予めご了承ください。

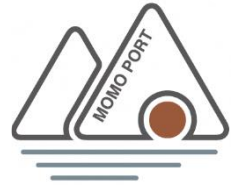


『ももポート』概要

○『ももポート』の由来

名称は昨年の機運醸成イベントの中で、住民の方の投票により決定しました。英語の「港（ポート）」から着想を得て、下記の二つの想いが込められています。

- ・ 港にいろんな船が集まってくるように「みんなが集まりたくなる場所に」
- ・ 船が港から出発するように「みんなが羽ばたいていく起点となる場所に」



○拠点概要



住所 大阪府堺市南区桃山台1丁3番

電話 06-6643-7731（南海フードシステム株式会社 代表電話となります）

※週に2回程度の営業から開始する予定です。

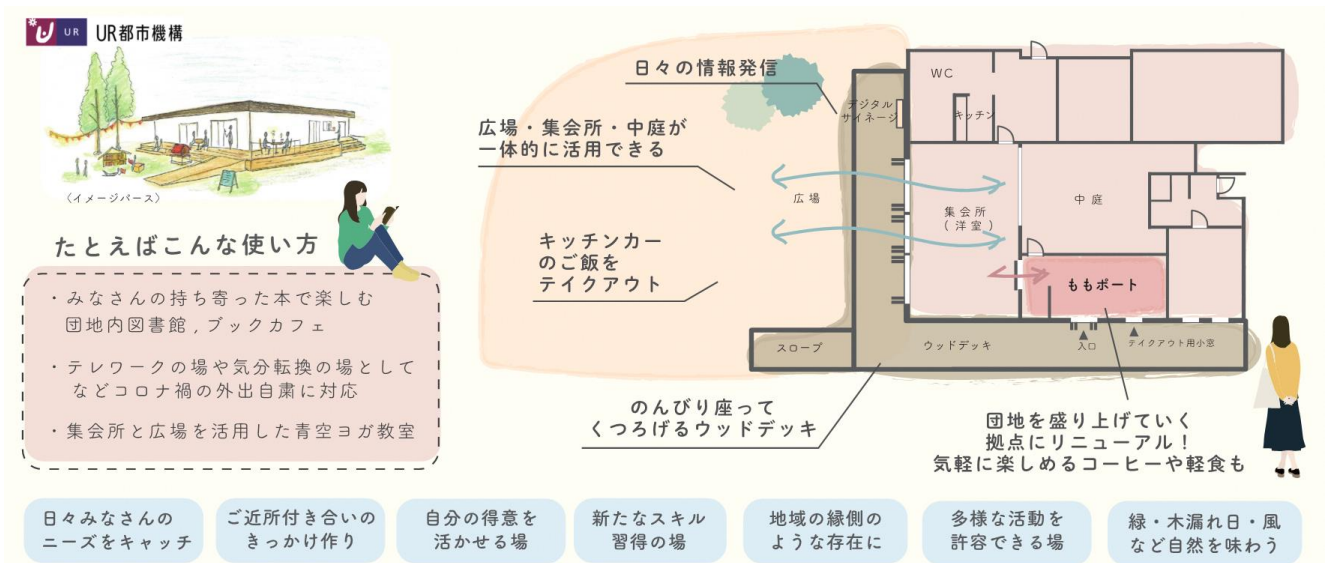
※営業時間については試行的に運営しているため、お問い合わせください。

※お住まいの方のテレワークの場など多様な用途に対応できるよう、Wi-Fiを完備しました。

○拠点運営内容

「ご近所づきあいのきっかけ作り」や「軽飲食の提供」を中心に試行的に運営していきます。

※団地にお住まいの方や団地周辺にお住まいの地域住民の皆様のニーズを日常的に把握し、それを踏まえた多様なコンテンツの企画、運営を実施します。

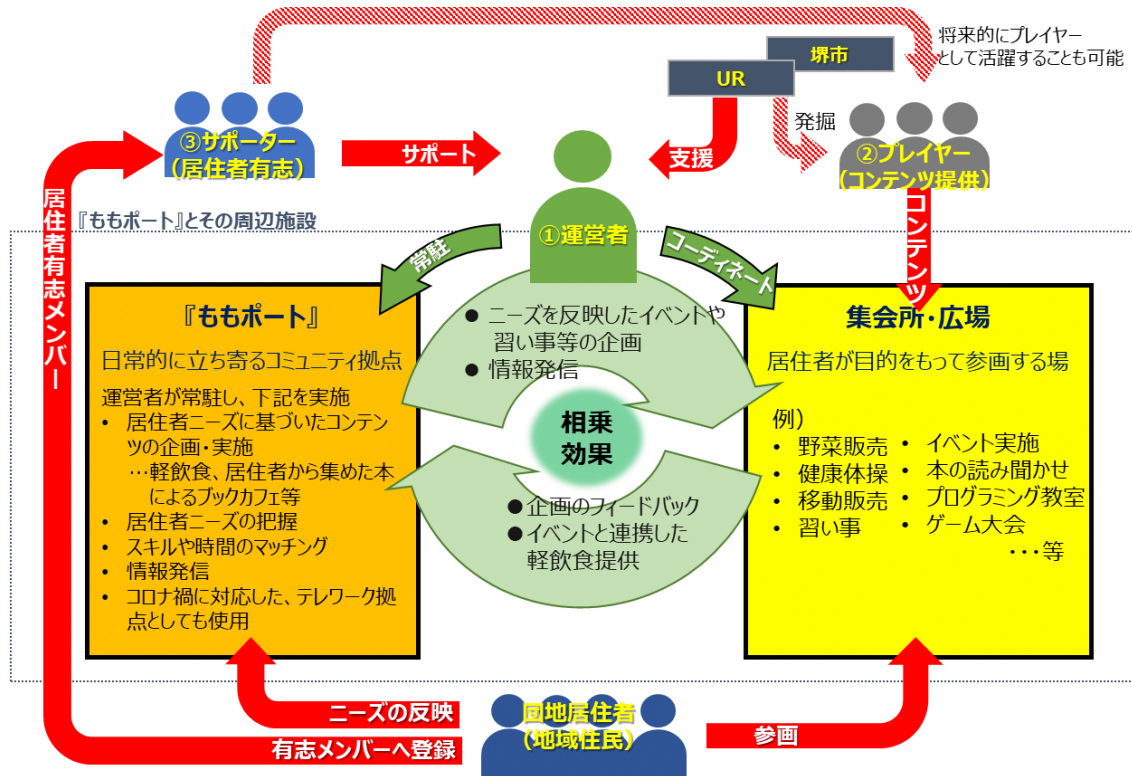


○運営体制

『ももポート』の運営に際しては、地域の住民や企業が様々な役割で参画して頂ける体制づくりを整えてまいります。

- ①「運 営 者」：南海フードシステム株式会社
- ②「プレイヤー」：多様なコンテンツを提供して頂く事業者並びに個人の方
- ③「サポーター」：団地にお住いの有志の方

※「プレイヤー」および「サポーター」は随時応募を受付中です。



【登録プレイヤー】

 <p>近畿大学病院 医学部を持つ特定機能病院 医学部や病院ならではの健康増進や病気の予防につながる活動を一緒に楽しみたいと思います。</p>	 <p>ごきげんや 焼き芋やかき氷の販売 焼き芋やかき氷などホットとひと思わせるようなおやつを提供できたらと考えています。魅力ある団地づくりの一助になれば幸いです。</p>	 <p>情報誌さかにゅーぱど フリーペーパー 堺・南大阪を掘り下げた新着情報を発信。地元を楽しまないで行動を提案する媒体です。地域の皆様とご一緒に京北眉山台を盛り上げていきたいと思っています。よろしくお願ひします。</p>
 <p>一般社団法人 ダンス教育振興連盟JDAC 健康ダンス教室の開催 皆様の健康促進、交流の場づくりのために、奄美男女問わず参加できるダンス教室を開催します！</p>	 <p>スタジオ スカーレット 陶芸ワークショップ 小さなお子様から高齢の方まで幅広い年齢を対象に、陶芸を通じてコミュニケーションの輪を広げて行くことに取り組んでいます。</p>	 <p>TSUJIMOTO coffee コーヒー豆の販売 フレッシュなコーヒーで“すてきなじかん”をお届けします。コーヒーの淹れ方もご相談ください。</p>
 <p>南海電気鉄道株式会社 運輸・不動産・流通業 京北ニュータウンで、いくつになっても健康に楽しくお出かけできる環境づくりのお手伝いと生活や文化に根差した新たな取り組みをご提供したいと思っています。</p>	 <p>日本総合住生活株式会社 セミナー・相談会等 居住者の皆様に役立つ内容をお届けします。お気軽にお越しください。</p>	 <p>モビマル 一般社団法人日本移動販売協会 キッチンカーを使った移動市場 キッチンカー(移動販売車)を使ってテイクアウト料理や移動スーパーなどがあわせた「移動型の市場」を提供したいと考えております！</p>
 <p>やなファームトマト生産園家(町区) 野菜・園芸教室 四季の産物の野菜を中心に、ベランダで農園開設するための園芸教室を開催します。</p>		

《参考》 UR賃貸住宅「泉北桃山台一丁目団地」

所在地：大阪府堺市南区桃山台一丁目3番

管理戸数：800戸

管理開始：昭和48年2月～昭和48年7月

