

平成27年3月16日

公益社団法人香川県観光協会
南海エフディサービス株式会社
南海バス株式会社

観光協会 & 駅そば & 高速バスの“異色のコラボ”が実現！
高松土産としておなじみの“揚げうどん”を「南海そば」で発売！

発売を記念し、香川県内の観光地入場券や高速バスのチケットが当たるキャンペーンも実施

南海エフディサービス株式会社(社長：玉田光弘 所在地：大阪市浪速区)が経営する駅そば店「南海そば」では、香川県土産としてお馴染みの“揚げうどん”を3月17日(火)から発売します。

「揚げうどん」は、同県のお土産として販売され、お子さまのお菓子としてだけでなく、大人のお酒のおつまみとしても広く親しまれています。

今回南海そばでは、“カリカリあんかけうどん”“カリカリ揚げうどん”の2種を、新今宮店(所在地：大阪市西成区)および三国ヶ丘店(所在地：堺市堺区)限定で発売。また、同商品の発売を記念して、公益社団法人香川県観光協会(会長：三矢昌洋 所在地：香川県高松市)、大阪～高松間を結ぶ高速バス路線を持つ南海バス株式会社(社長：榊元政明 所在地：堺市堺区)とコラボレーション。高松の観光名所である栗林(りつりん)公園の入場券や同高速バスの片道チケットが抽選で当たるキャンペーンを、同日から実施します。

ぜひ、南海そばで“揚げうどん”を食べて、うどん県・香川の旅をお楽しみください。
詳細は別紙のとおりです。

今回、南海そばで発売する2種類の“揚げうどん”をきっかけに、関西地域での香川県での認知度をさらに向上させ、大阪から気軽に高速バスを利用したうどん県・香川への誘客を目指します！



「カリカリあんかけうどん」



「カリカリ揚げうどん」

1. 内 容

南海電鉄の駅構内などで展開する駅そば店「南海そば」で、香川県土産としておなじみの揚げたうどん“揚げうどん”を、新今宮店および三国ヶ丘店限定で発売します。

両店舗では、揚げたうどんにあんをたっぷりかけた「カリカリあんかけうどん」と、お酒のおつまみとして最適な「カリカリ揚げうどん」として発売します。

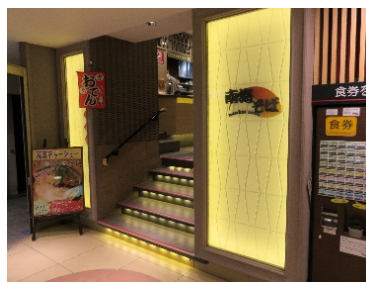
2. 発売額

- ・「カリカリあんかけうどん」 400円（税込）
- ・「カリカリ揚げうどん」 200円（税込）

3. 発売店舗

・南海そば「新今宮店」

- 所在地：大阪市西成区
- 営業時間：7:00～21:00
- 発売時間：両商品とも 15:00～21:00
- アクセス：南海電鉄「新今宮」駅構内



南海そば新今宮店



南海そば三国ヶ丘店

・南海そば「三国ヶ丘店」

- 所在地：堺市堺区
- 営業時間：7:00～17:00（17:00以降は驛中（えきなか）酒場「スタンドミクニ」として営業）
- 発売時間：「カリカリあんかけうどん」 10:00～17:00
「カリカリ揚げうどん」 17:00～22:00
- アクセス：南海電鉄「三国ヶ丘」駅下車、駅ナカ商業施設「N. K L A S S 三国ヶ丘」内

4. 販売開始日

3月17日（火）

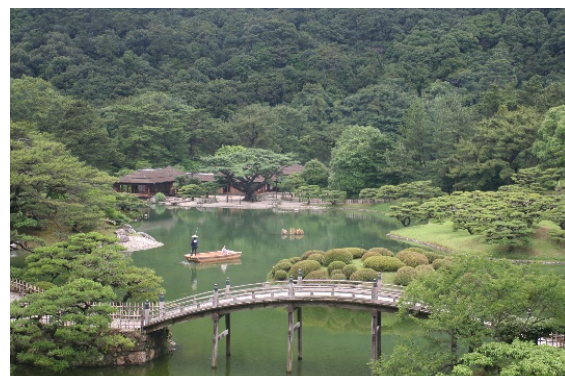
5. コラボレーションキャンペーンについて

南海そばでの「カリカリあんかけうどん」および「カリカリ揚げうどん」の発売を記念して、店舗に設置しているアンケートにご協力いただいた方から抽選で20名さまに、高松の観光名所・栗林（りつりん）公園の入場券や、大阪高松間を結ぶ南海バス高松線の片道チケットが当たるキャンペーンを、発売日である3月17日（火）から4月30日（木）まで実施します。

<ご参考>南海バス高松線：大人片道3,900円（なんば～高松）、1日あたり上下計32便



南海バス高松線高速バス



栗林（りつりん）公園