

2020年10月28日
南海電気鉄道株式会社

沿線情報誌史上初！？ 沿線情報誌「Natts」創刊20周年記念特別企画 「Natts」の表紙を全駅分100種類発行！

南海電鉄（社長：遠北 光彦）では、本年11月に沿線情報誌「Natts」が創刊20周年を迎えることを記念して、「Natts」2020年11月号の発行にあわせた特別企画を実施します。

＜特別企画①＞

「Natts」2020年11月号の表紙は、全駅分100種類のオリジナル表紙で制作。

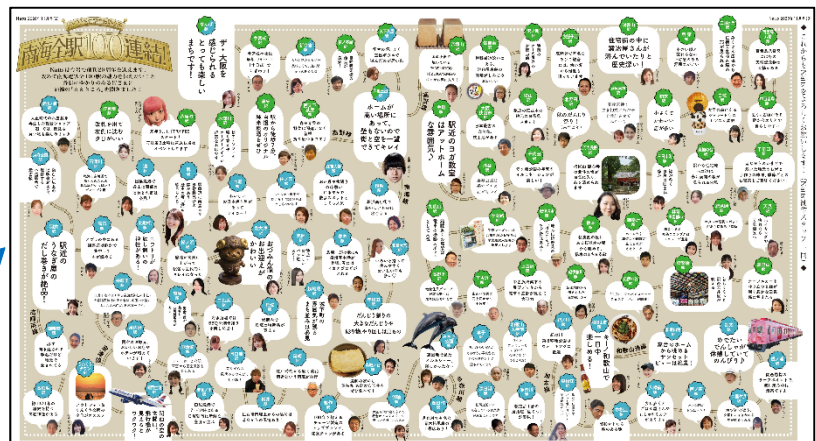


＜特別企画②＞

全100駅分の表紙をなんば駅で“連結”して特別公開。

＜特別企画③＞

同号の巻頭特集では、各駅にゆかりのある皆さまにお伺いした全100駅の思い出やおすすめポイントなど、「ええところ」を紹介します。



皆さまにご愛読いただき、「Natts」は創刊20周年を迎えることができました。この企画を通じて、読者の皆さま及びこれまで誌面でお世話になった方々に感謝するとともに、改めて当社各駅の魅力を発信します。

詳細は別紙のとおりです。

1. 「100駅オリジナル表紙」の制作

「N a t t s」2020年11月号の表紙を、全駅分100種類のオリジナル表紙で制作します。

(1) 発行

2020年11月1日(日)

※10月30日(金)から順次設置

(2) 種類

全100種類

(3) デザイン

当社沿線の名所や歴史、イベントなどをモチーフにしたイラストをデザイン(全駅共通デザイン)。表紙下部に、駅名と読者の皆さまから集めたその駅に関する「あるあるネタ」を掲載します。

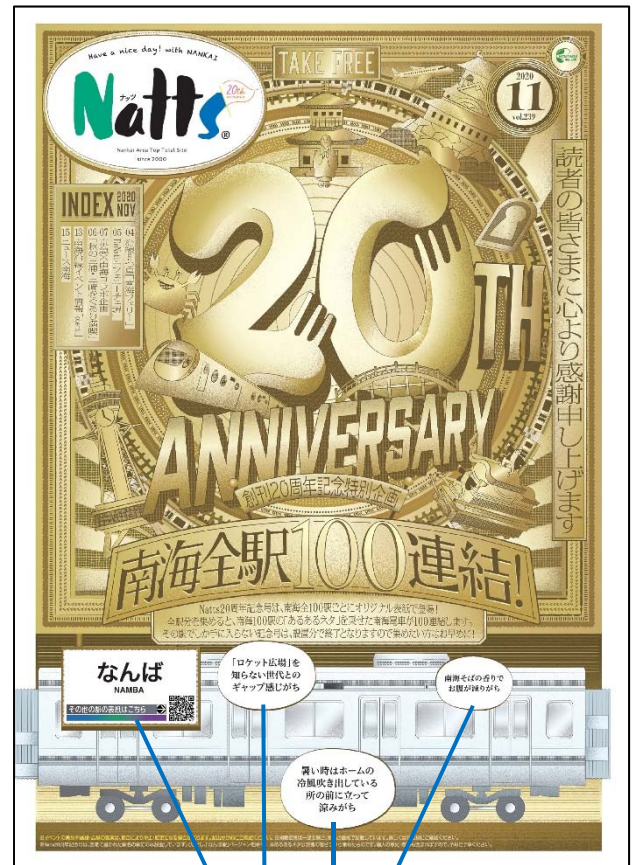
また、当社車両のイラストをあしらい、表紙を「連結」することができます。

(4) 配布箇所

各駅においてその駅オリジナル表紙の「N a t t s」1種類を配布します。ただし、商業施設や他社鉄道主要駅など、当社駅以外の設置箇所では、なんば駅オリジナル表紙の「N a t t s」1種類を配布します。

(5) 備考

全100種類の表紙は、大阪・和歌山のおでかけ情報サイト「otent(おてんと)」(<https://otent-nankai.jp/>)で公開します。



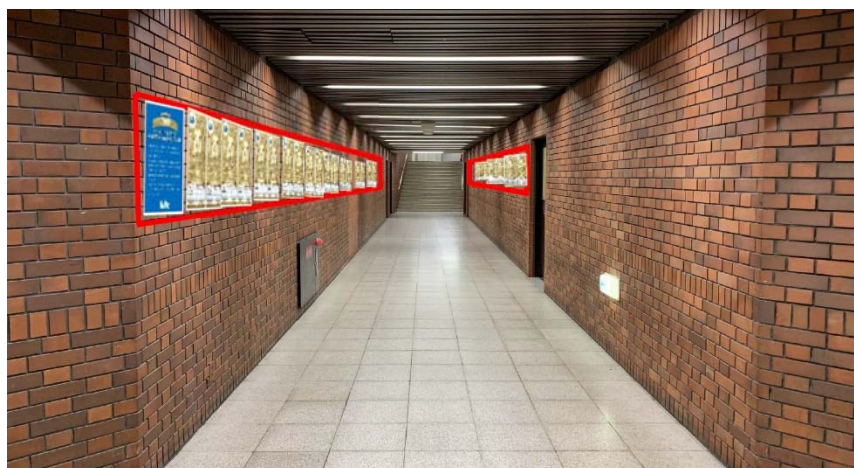
駅名と各駅の
「あるあるネタ」を掲載

2. 「100駅オリジナル表紙」の特別公開

「100駅オリジナル表紙」全100駅分を掲出します。

(1) 期間 2020年10月30日(金)12時～11月30日(月)10時

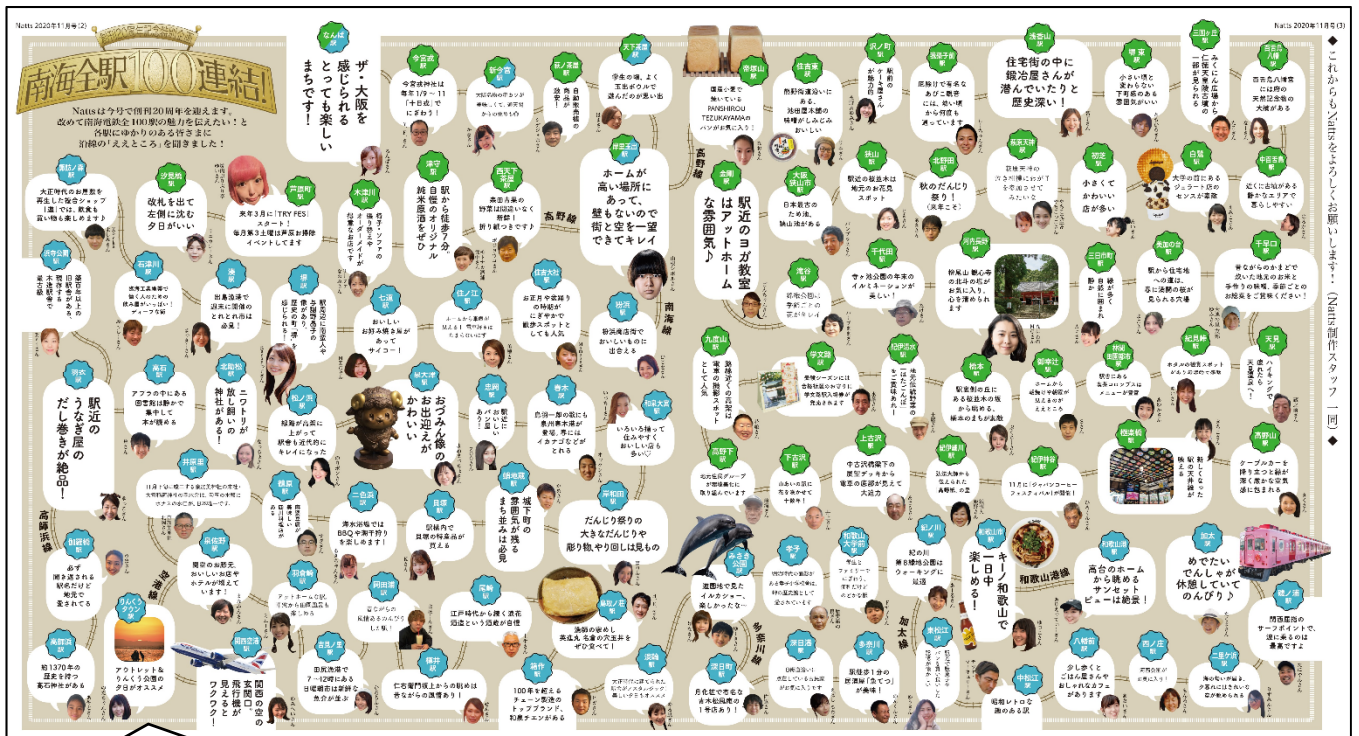
(2) 場所 なんば駅2階改札内 連絡通路



掲出イメージ

3. 巻頭特集「南海全駅100連結!」の掲載

「Natts」2020年11月号で、SNSや取材などを通じて各駅にゆかりのある皆さまから募集した、全100駅の思い出やおすすめポイントなど「ええところ」を、見開き(計2ページ)で紹介します。



ページ拡大

【参考：沿線情報誌「Natts」とは】

2000年11月創刊。当社沿線のおでかけスポットやグルメ情報を掲載することで、より多くのお客さまに当社沿線の魅力を発信し、交流人口の拡大を図っています。

- (1) 名称 Natts (ナッツ)
- (2) 形式 タブロイド版 オールカラー13段組
- (3) 発行日 毎月1日発行
- (4) 発行部数 22万部
- (5) 配布箇所 当社各駅・主要施設のほか、他社鉄道主要駅など約200箇所
- (6) 配布方法 Natts専用ラックなどにより無料配布

以上