

9000系を
リニューアル！

お客さまと車両づくりを一緒に考えるプロジェクト

「NANKAI マイトレイン」を実施します

2月1日（木）から3日（土）まで体験イベントを開催

南海電気鉄道株式会社（社長：遠北 光彦）では、車内の快適性を高め、ブランドイメージ向上を図ることを目的とした、車両づくりをお客さまと一緒に考えるプロジェクト「NANKAI マイトレイン」を実施します。

同プロジェクトは、和歌山大学の空間デザイン研究室講師の監修のもと、鉄道部門だけでなく社内の様々な部署から募ったメンバーによって4種類の新しい内装デザイン案を策定。お客さまのご意見を参考にしながら、9000系車両を更新するものです。

このたび、これらの内装デザイン案のほか、座席シートの座り心地や吊り革の形状などを比較体験し、アンケートにご協力いただくイベントを平成30年2月1日（木）から3日（土）まで開催します。さらに内装デザインについては、2月4日（日）から15日（木）まで「愛が多すぎる。」WEBサイトでもご意見を伺います。

通勤電車をもっと身近で、もっと快適なものにするため、皆さまにマイカーのように車両づくりを一緒に考えていただきます。ぜひご参加ください。

詳細は別紙のとおりです。



9000系車両

NANKAI
マイ  トレイン

「NANKAI マイトレイン」

ロゴマーク



社内メンバーのデザイン策定の様子

1. 「NANKAI マイトレイン」について

車内の快適性を高め、ブランドイメージ向上を図るため、「愛が、多すぎる。」（＝思いすぎるくらいお客さま・沿線を思う気持ち）を具現化した車内空間をお客さまとともにつくることを目的としています。

和歌山大学の空間デザイン研究室の川角 典弘（かわすみ のりひろ）講師監修のもと、社内の様々な部署から募ったメンバーによるプロジェクトチームで「お客さまにどのような気持ちで電車に乗っていただきたいか」などを議論し、4種類の内装デザイン案を策定しました。これらのデザインと併せて、座席シートの座り心地や、吊り革の形状・高さなどについてお客さまにアンケートを実施。投票結果だけでなく、アンケートの記述内容やイベント時のお客さまの反応などを参考に、社内で検討のうえ更新内容を決定します。

2. 更新車両について

(1) 車 両

9000系 4両 1編成

※南海本線、空港線、和歌山港線を運転

(2) リニューアル箇所

内装全般（客室内の床、壁、カーテンなど）

(3) 完成時期

平成31年春（予定）



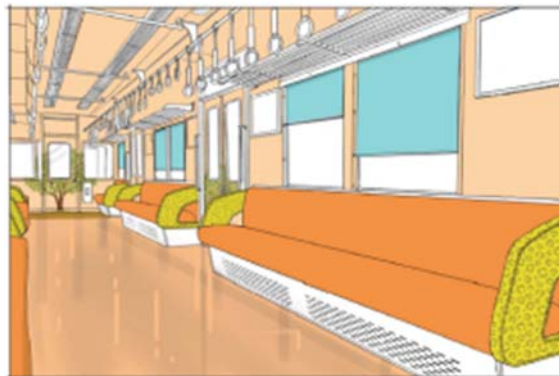
現在の9000系の車内

3. 内装デザイン案について

(A案)

コンセプト：「快適で、フレンドリー」

南海電鉄にもっと親しみを感じていただけるような、陽気で、遊び心のある車両を目指しました。みさき公園をイメージしたアニマル柄などのアクセントもポイントです。



(B案)

コンセプト：「ストレスフリー」

毎日乗る通勤電車だから、お客さまのストレスをできるだけ減らしたい。さわやかなグリーンを基調とした清潔で快適な空間をデザインしました。



(C案)

コンセプト:「わが家のリビングにいるような」

自分の部屋のように、愛着を持ってもらえる車両に。長い通勤時間を、少しでも居心地よくすごしていただくために、リビングをイメージした、くつろぎの空間を目指しました。



(D案)

コンセプト:「健康／スマート」

新しいことにチャレンジする南海電鉄でありたい。そんな思いから、都会的で、スマートなデザインを追求しました。長期的なトレンドである「健康」を意識したグリーンの差色もポイントです。



4. 体験イベントについて

上記4案の内装デザインをご覧いただき、座席の座り心地と吊り革の握り心地を体験いただいたうえで、アンケートにご協力いただきます。ご回答いただいた方全員に、記念品をプレゼントします。

(1) 日 時

平成30年2月1日(木)、2日(金): 17時～21時
2月3日(土) : 12時～17時

(2) 場 所

ガレリアコート(なんばCITY本館地下1階)

(3) 内 容

ア、内装デザイン案の展示

それぞれA1サイズのパネルを展示します。

イ、座席体験コーナーの設置

3種類の座席サンプルで座り心地を体験していただきます。

ウ、吊り革体験コーナーの設置

高さ(3段階)、色(5種類)、形状(2種類)を体験していただきます。

5. WEB投票について

WEBサイトでも投票を受け付けます。※記念品はありません

(1) 期 間

平成30年2月4日(日)0時～15日(木)23時59分

(2) URL

「愛が、多すぎる。」WEBサイト <http://www.ai-nankai.com/>

以 上