



平成29年3月22日

南海電気鉄道株式会社

## みさき公園開園60周年記念イベントを実施します！

～クラウドファンディングを活用した動物サポーター制度の導入や  
60周年限定Instagramアカウントの開設など～

南海電鉄（社長：遠北 光彦）が経営する「みさき公園」（園長：真貝 征志郎）は、昭和32年4月に創業70周年記念事業として開園して以来、動物園や遊園地などを併せ持つ総合レジャーランドとして、多くのお客さまにご来園いただけてきました。

そしてこのたび、当園が平成29年4月1日（土）に開園60周年を迎えるにあたり、様々な記念イベントを実施します。

同日から購入型クラウドファンディングを活用した「みさき公園動物サポーター制度」を導入するとともに、1年間限定で「みさき公園開園60周年記念限定 Instagram アカウント」を開設します。

また、同アカウントの開設に伴い、毎年恒例の「動物フォトコンテスト」の作品をInstagramで募集します。

そのほかにもより一層お客さまに愛される施設を目指し様々な記念イベントを実施しますので、開園60周年を迎え、ますます盛り上がりを見せるみさき公園にぜひお越しください。

詳細は別紙のとおりです。



## 1. みさき公園動物サポーター制度について

### (1) 概要

平成29年4月1日(土)から購入型クラウドファンディングサービス「Makuake」を活用して「みさき公園動物サポーター制度」を導入し、動物のサポーターを応募ページ (URL : <https://www.makuake.com/project/misakipark/>) において募集します。

同制度で集めた資金は、動物のエサ代などみさき公園の運営費用の一部に充てられ、サポーター(資金提供者)には提供した資金の金額に応じた特典をプレゼントします。

※購入型クラウドファンディングとは、インターネットを通じて不特定多数の人から資金を募る仕組みであるクラウドファンディングのうち、出資金の返礼として商品やサービスを提供するものです。

### (2) 募集期間

平成29年4月1日(土)～6月29日(木)

### (3) コース内容

#### ア、3,000円コース

御礼メールを送信するほか、限定オリジナル缶バッジとみさき公園入園招待券2枚をプレゼントします。

#### イ、10,000円コース(100口限定)

御礼メールを送信し、限定オリジナル缶バッジをプレゼントするほか、平成29年9月18日(月)～10月1日(日)に南海線・高野線で各1編成ずつ運行予定のオンリーワントレインに掲出するポスターにサポーターの写真または名前を掲載し、同ポスター1部をプレゼントします。

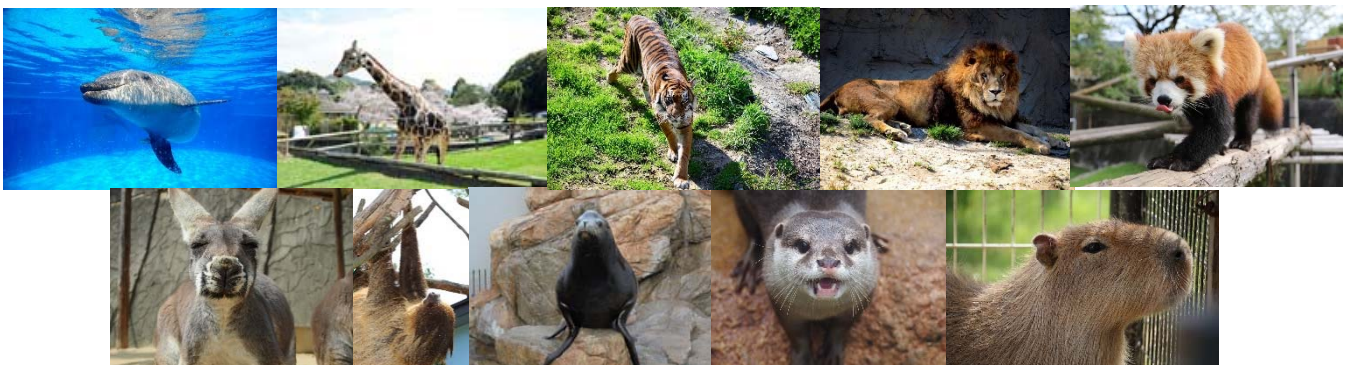
※オンリーワントレイン：車内広告(一部を除く)を統一した列車

#### ウ、12,000円コース(60口限定)

イのコースの特典に加えて、みさき公園入園招待券2枚をプレゼントします。

#### エ、30,000円コース(各動物10口限定。一人1動物あたり1口まで)

御礼メールを送信し、限定オリジナル缶バッジと年間入園券をプレゼントするほか、10種類の動物コースを設定し、各動物の獣舎周辺にサポーターの名前を掲示します。コースを設定する動物は、イルカ、キリン、スマトラトラ、ライオン、レッサーパンダ、カンガルー、ナマケモノ、アシカ、カワウソ、カピバラです。



オ、50,000円コース（3口限定）

御礼メールを送信し、オリジナル限定缶バッチをプレゼントするほか、60周年記念の電車のヘッドマークをプレゼントします。



ヘッドマーク（イメージ）

#### ※みさき公園動物サポーター制度のスキームについて

同制度は、株式会社池田泉州銀行と購入型クラウドファンディングサービス「Makuake」を運営する株式会社サイバーエージェント・クラウドファンディングが締結したビジネスマッチング契約に基づき、同行が「Makuake」を南海電鉄に紹介したことによって導入するものです。

「Makuake」は、日本最大級のクラウドファンディングサイトで、ブログサイト「Ameba」と連携しているため、多くの人にプロジェクトを認知してもらうことが可能です。同制度は、サイバーエージェント・クラウドファンディングの審査を経て、「Makuake」に掲載されることでスタートし、資金提供者が同サイトを通じて各コースへの申込みを行うと、南海電鉄から提供した資金の金額に応じた商品やサービスが提供されます。

## 2. みさき公園開園60周年限定 Instagram アカウント開設について

### (1) 概要

平成29年4月1日（土）から1年間限定で、「Instagram」において、みさき公園開園60周年を記念したアカウントを開設します。

同アカウントでは、Instagram ユーザーに向けて、みさき公園の動物の写真を投稿します。

また、同アカウントの運用に際し、毎年恒例の「動物フォトコンテスト」を実施します。記念すべき10回目となる今回は、作品をInstagramで募集し、入選された人には、当園の年間入園券など素敵な副賞を用意しています。

### (2) 運用期間

平成29年4月1日（土）～平成30年3月31日（土）

### (3) 動物フォトコンテスト2017

#### ア、募集期間

平成29年4月1日（土）～6月30日（金）

#### イ、募集内容

みさき公園で撮影した動物が写っている写真

※動物イベントでの写真やお客さまと一緒に写っている写真も含む

#### ウ、応募方法

みさき公園の60周年限定アカウントをフォローし、「#みさきフォトコン2017」というハッシュタグをつけて写真をInstagramに投稿してください。

※アカウントが非公開のままでの応募は無効です。

※複数の作品の応募やコラージュ作品の応募が可能です。

※撮影日時は限定しませんが、同じ写真での重複応募または他展（過去に実施した当園でのフォトコンテストを含む）との二重応募はできません。

## エ、賞品

| 賞    | 受賞人数 | 賞品                            |
|------|------|-------------------------------|
| 最優秀賞 | 1人   | 年間入園券<br>アトラクションポイント5,000円分   |
| 優秀賞  | 3人   | 年間入園券<br>アトラクションポイント2,000円分   |
| 佳作   | 15人  | 年間入園券<br>ふれあい入場無料券（1組2人・エサ付き） |

## オ、審査方法

みさき公園園長、当園顧問・日本動物園水族館協会会友中川哲男氏ほか、動物担当スタッフで行います。

## カ、受賞の連絡方法

7月中に受賞者にInstagramのダイレクトメッセージで連絡します。その後、受賞者からの受賞作品の画像データと賞品発送先情報の返信をもって、受賞が確定します。なお、以下の場合、受賞を無効とさせていただくことがございます。

- ①受賞通知後、5日以内に連絡がつかない場合
- ②賞品発送先情報の連絡がない場合
- ③応募上の注意事項を順守しない場合
- ④受賞者の住所変更、不在などにより賞品の受け取りができない場合

## キ、応募上の主な注意事項

- ・当社が応募作品を以下の用途で使用する権利を、応募の時点でご承諾いただいているものとします。
  - ①当園の広報活動のため各種広告物やWEB媒体へ掲載すること
  - ②当園オリジナルカレンダーなどの商品の作成・販売に際して、作品の改変を含めた商用利用すること
- ・被写体に関する肖像権をはじめとする知的財産権などの問題は、応募者の責任において解決したうえで、ご応募ください。作品に人物が写っている場合は、本人（未成年者の場合は親権者）の承諾を得てください。
- ・立入禁止区域での撮影やほかのお客さまに迷惑となる行為はおやめください。
- ・賞品の発送に必要な情報としてご提供いただいた個人情報は、本コンテストに関わる目的にのみ使用し、ほかの目的には使用いたしません。



昨年の受賞作品

※Instagramは米国およびその他の国におけるInstagram, LLCの商標です。

※当キャンペーンは南海電鉄主催のものであり、Instagramの後援や支持、運営などには一切関係しておりません。

### 3. その他の主な60周年記念イベントについて

#### (1) 60周年記念ヘッドマークの掲出

平成29年3月17日(金)から5月31日(水)まで、60周年記念のヘッドマークを南海線・高野線各1編成ずつで掲出します。

#### (2) 動物たちのお出迎え

##### ア、日 時

平成29年4月1日(土)、2日(日) 9:30~10:00

※小雨決行

※料金無料

##### イ、場 所

芝生広場

##### ウ、内 容

動物たちが60周年記念パネルを設置した芝生広場において、来園したお客さまをお出迎えします。

##### エ、参加動物(予定)

フンボルトペンギン、ロバ、ヤギ、ワシミミズク、ミーアキャット、ヒツジ、ヒョウモンガメ、ミニブタ、ウサギ

※動物の体調や天候、その他の都合により参加する動物が変更になる場合があります。

#### (3) 記念撮影用パネルの設置

3月25日(土)から南海本線・みさき公園駅前と動物園入口に記念撮影用のパネルを設置します。

#### (4) 60歳以上限定入園料無料キャンペーン

4月8日(土)・9日(日)の2日間、年齢の分かる公的証明書をメインゲート改札口で提示した60歳以上の方の入園料を無料にします。

## <ご参考>

### 1. その他のイベント

(1) プリパラツアーズ in ぴさき公園：5月28日（日）まで開催中

(2) 恐竜動物園2017：6月25日（日）まで開催中

### (3) 桜イベント

ア、日時：3月25日（土）、26日（日）、4月1日（土）、2日（日）

※小雨決行

※料金無料

#### イ、内容

(ア) サル山桜餅まき

・場所：サル山

・時間：12:50～（12:30から受付）

・定員：60組 ※桜餅は1組1個

(イ) サクラ（ヤギ）、フブキ（ロバ）との記念撮影

・場所：メモリアル広場

・時間：15:00～15:30

※混雑時は人数を制限する場合があります。

※お客さま自身で撮影していただきます。

※1組カメラ1台

※動物の体調や天候、その他の都合により参加する動物が変更になる場合があります。

### 2. 「みさき公園」の営業情報

#### (1) 営業時間

9:30～17:00

#### (2) 休園日（4月～6月）

4月12日、19日、26日、5月10日、17日、24日、6月7日、  
13～15日、20～22日、26～30日

#### (3) 入園料金

おとな（中学生以上） 1,350円

こども（3歳から小学生） 700円

学生割引・シルバー割引 950円

※中学生以上の学生の方は学生証、シルバー（65歳以上）の方は年齢を証明する公的書類のご提示で割引となります。

#### (4) お客さまのお問い合わせ先

みさき公園 TEL：072-492-1005

（営業日の9:00～17:00）

以 上