

平成 25 年 8 月 20 日

共同マナーキャンペーン参加社局
関 西 鉄 道 協 会

関西の鉄道事業者 15 社局による共同マナーキャンペーン
「スマートフォンなどの使用」を
共通テーマとしてポスターを掲出します。

関西の鉄道事業者 15 社局は、共同マナーキャンペーンとして平成 25 年 9 月 1 日（日）から 9 月 15 日（日）を中心に、「スマートフォンなどの使用」を共通テーマとしたポスターを掲出します。

駅や車内でのマナー向上は鉄道事業者共通の願いです。日頃から各社それぞれでマナー向上について取り組んでおりますが、より効果的により多くのお客さまのご理解・ご協力をいただくため、今回は「スマートフォンなどの使用」をテーマとしたポスターを 15 社局が連携して制作、掲出します。

平成 6 年から実施しているこの共同マナーキャンペーンは「みんなでつくる みんなの快適」をコンセプトに実施しており、今回で通算 36 回目となります。

詳細は下記のとおりです。

記

1. テーマ 「スマートフォンなどの使用」（歩きながらの端末などの操作）
2. 掲出期間 平成 25 年 9 月 1 日（日）～ 9 月 15 日（日）をコア期間として掲出
3. 掲出場所 共同マナーキャンペーン参加社局の駅構内・車内
4. 掲出枚数 約 13,000 枚
5. 共同マナーキャンペーン参加社局

西日本旅客鉄道株式会社	近畿日本鉄道株式会社	南海電気鉄道株式会社
京阪電気鉄道株式会社	阪急電鉄株式会社	阪神電気鉄道株式会社
北大阪急行電鉄株式会社	大阪府都市開発株式会社	神戸電鉄株式会社
山陽電気鉄道株式会社	大阪市交通局	神戸市交通局
大阪高速鉄道株式会社	能勢電鉄株式会社	神戸新交通株式会社

※大阪府都市開発「泉北高速鉄道」、大阪高速鉄道「大阪モノレール」、神戸新交通「ポートライナー」「六甲ライナー」を運行

以上

歩きスマホはやめてね。



スマートフォンや携帯電話などを操作しながら駅構内・車内を歩かれると、お客さま同士の衝突や転倒・転落につながる恐れがありますのでお控えください。

みんなでつくる みんなの快適



JR西日本



近鉄



南海



京阪



阪急



阪神



北大阪急行



京北高速



神戸電鉄



山陽



大阪市交通局



神戸市交通局



大阪モノレール



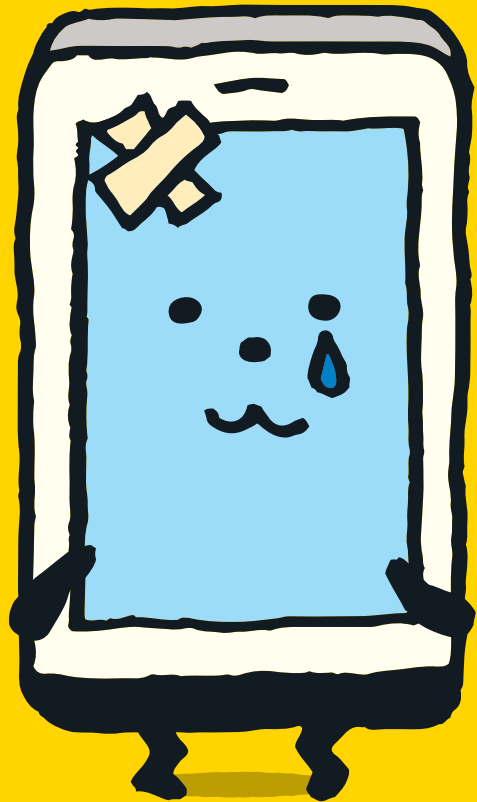
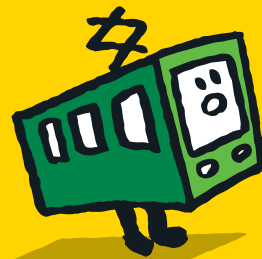
能勢電鉄



神戸新交通

協力/関西鉄道協会

前を見ないと、
ぶつかるよ。



歩きスマホはやめてね。

スマートフォンや携帯電話などを操作しながら
駅構内・車内を歩かれると、お客さま同士の衝突や
転倒・転落につながる恐れがありますのでお控えください。

みんなで作る
みんなの快適



JR西日本



近鉄



南海



京阪



阪急



阪神



北大阪急行



泉北高速



神戸電鉄



山陽



大阪市交通局



神戸市交通局



大阪モノレール



能勢電鉄



神戸新交通

協力/関西鉄道協会