

グループ会社一覧

企業集団の状況(連結従業員数/9,205人)

(連結対象会社のみ社名を記載:2020年3月31日現在)

セグメント	事業	会社名	
	※1	南海電気鉄道(株)	
	※2	泉北高速鉄道(株)	
運輸業(35社)	軌道事業	阪堺電気軌道(株)	
		南海バス(株)	
	バス事業	関西空港交通(株)	
		徳島バス(株)	
		和歌山バス(株)	
		南海りんかんバス(株)	
		熊野御坊南海バス(株)	
		サザンエアポート交通(株)	
		南海ウイングバス金岡(株)	
		南海ウイングバス南部(株)	
		和歌山バス那賀(株)	
		四国交通(株)	
		徳島バス阿南(株)	
		徳島バス南部(株)	
		海運業	南海フェリー(株)
		貨物運送業	サザントランスポートサービス(株)
			(株)南海エクスプレス
車両整備業	南海車両工業(株)		
不動産業(4社)	不動産賃貸業	(株)大阪府食品流通センター	
	不動産販売業	南海不動産(株)	
流通業(10社)	ショッピングセンターの経営	(株)バンジョ	
		(株)バンジョイズ	
	駅ビジネス事業	南海商事(株)	
		南海エフディサービス(株)	
		南海フードシステム(株)	
		泉鉄産業(株)	
	その他	(株)アピック	
		南海フェリー商事(株)	
(株)新南海ストア ※3			

セグメント	事業	会社名
レジャーサービス業(22社)	遊園事業	南海アミューズメント(株)
	旅行業	(株)南海国際旅行
		(株)徳バス観光サービス
	ホテル・旅館業	(株)中の島
	ボートレース施設賃貸業	住之江興業(株)
	ビル管理メンテナンス業	南海ビルサービス(株)
		(株)南海ハートフルサービス
		(株)クラカタ商事
		ライフコミュニティ(株)
	葬祭事業	南海グリーンサポート(株)
	ゴルフ業	南海ゴルフマネジメント(株)
	広告代理業	(株)アド南海
	印刷業	南海印刷(株)
	その他	(株)南紀観光ホールディングス
		熊野観光開発(株)
南海保険サービス(株)		
南海ライフレレーション(株)		
住興商事(株)		
(株)スミノエマリンシステム		
建設業(4社)	建設業	南海辰村建設(株)
		(株)日電商会
		南海建設興業(株)
		日本ケーモー工事(株)
その他(3社)	その他	南海マネジメントサービス(株)
		(株)シーエス・インスペクター

※1:運輸・不動産・流通・レジャー・サービスの各セグメントに重複して含む

※2:運輸・不動産の各セグメントに重複して含む

※3:持分法適用関連会社

なお、2020年6月1日付で当社が保有する全株式を譲渡したため、持分法適用関連会社より除外

※ 2020年4月1日 (株)南海リサーチ&アクト設立

南海グループのあらまし

南海電鉄のあらまし

鉄道事業

年譜ほか

運輸セグメント

運輸セグメントは、南海グループの核である南海電鉄が提供する鉄道事業をはじめ、軌道、バス、海運など、利便性の高い公共交通サービスを提供し、地域の足としてお客さまに親しまれています。

※最新の情報を掲載しておりますが、一部2020年3月31日現在の情報もあります。

鉄道事業

難波から泉州・和歌山を結ぶ南海本線と世界遺産・高野山を結ぶ高野線の2本の基幹路線を軸に、関西国際空港への重要なアクセスである空港線などの各線からなる南海電鉄は、泉北高速鉄道との相互乗り入れやフェリーと連携した四国への連絡輸送など、大阪南部を中心に広域輸送圏を形成しています。



特急「ラビート」



特急「泉北ライナー」

泉北高速鉄道(株)

●設立/1965.12.24 ●社長/金森 哲朗

- 〒594-0041 和泉市いぶき野五丁目1番1号 TEL.0725(57)3333 FAX.0725(57)3136
- URL <http://www.semboku.jp/company/> ●資本金/4,000百万円 ●従業員/292人
- 事業内容/ 鉄道事業(泉北高速鉄道中百舌鳥駅~和泉中央駅間14.3km)、物流事業(東大阪流通センター・北大阪流通センター等)ほか
- グループ会社/ 泉鉄産業(株)、(株)大阪府食品流通センター、(株)パンジョ、(株)パンジョイス
- 保有車両数/112両

軌道事業

阪堺電気軌道は、大阪で唯一の路面電車として、阪堺線(恵美須町~浜寺駅前)と上町線(天王寺駅前~住吉)の2路線で軌道事業を展開しており、「ちん電」の愛称で沿線のお客さまに親しまれています。



1101形

阪堺電気軌道(株)

●設立/1980.7.7 ●社長/細井 康史

- 〒558-0033 大阪市住吉区清水丘三丁目14番72号 TEL.06(6674)5146 FAX.06(6674)1344
- URL <http://www.hankai.co.jp/> ●資本金/90百万円 ●従業員/119人
- 営業キロ/ 阪堺線(恵美須町~浜寺駅前間)14.0km、上町線(天王寺駅前~住吉間)4.3km
- 保有車両数/35編成43両

バス事業

バス事業では、2001年に南海電鉄の直営バス部門を分離・独立し新発足した南海バスをはじめ、和歌山バス、南海りんかんバス、熊野御坊南海バス、徳島バスなど、南近畿や四国東部地方における地域のニーズに根ざした路線を設定し、広範なバスネットワークを構築しています。

また、南海バスや和歌山バスなどが運行している高速バスは、なんばや和歌山などと全国各地を結んでおり、さらに、関西国際空港交通をはじめとする各社が、関西国際空港と周辺主要都市とを結びリムジンバス事業を展開しています。



南海バス



関西空港交通

南海バス(株)

●設立/2001.5.23 ●社長/鈴木 一明

- 〒590-0972 堺市堺区電神橋町1-2-11 TEL.072(221)0881 FAX.072(221)0251
- URL <https://www.nankaibus.jp/> ●資本金/100百万円 ●従業員/783人
- 保有車両数/ 乗合バス 416両 貸切バス他 47両 ●グループ会社/ 南海ウイングバス金岡(株)、南海ウイングバス南部(株)

■ 高速バス路線

運行区間	運行キロ程 (所要時間)	運賃 (往復運賃)	運行区間	運行キロ程 (所要時間)	運賃 (往復運賃)
なんば-大阪-京都~ 鶴岡・酒田	813.9km (13時間25分)	(なんば~鶴岡) 14,970円 (26,950円)	堺-なんば-京都~ 藤沢・鎌倉	542.5km (10時間58分)	(堺~藤沢・鎌倉) 7,360円~ 往復運賃設定なし
三宮-なんば-京都~立川	563.0km (10時間00分)	(なんば~立川) 7,030円~ 往復運賃設定なし	堺-なんば-京都~ 柏崎・長岡・東三条	640.5km (11時間12分)	(なんば~長岡) 7,940円~ 往復運賃設定なし
なんば-梅田~ 鳴門・徳島・石井	147.7km (なんば発3時間) (梅田発2時間30分)	(なんば~徳島) 3,800円 (6,840円)	神戸-なんば-京都~ 長野・湯田中・野沢温泉	574.75km (11時間1分)	(なんば~長野) 6,500円~ 往復運賃設定なし
なんば-京田辺-京都~ 秋葉原・成田空港・銚子	699.9km (12時間31分)	(なんば~銚子) 8,850円~ 往復運賃設定なし	和歌山-なんば~ 東京・新木場	605.9km (10時間25分)	(和歌山市~新木場) 8,660円~ 往復運賃設定なし

(注) 乗車日によって運賃が異なります。

■ 関西国際空港リムジンバス路線

路線名	所要時分	運賃
泉北・河内長野・空港線 (南海エアポートリムジン)	金剛駅前~ 75分 光明池駅~ 40分	金剛駅前~ 1,350円 光明池駅~ 1,250円



熊野御坊南海バス



南海りんかんバス



和歌山バス



徳島バス



熊野めぐりレトロバス

和歌山バス(株) ●設立/1975.12.15 ●社長/久保 洋介

●〒641-0024 和歌山市和歌浦西一丁目8番1号 TEL.073(445)5245 FAX.073(445)7271

URL <http://www.wakayamabus.co.jp/> ●資本金/100百万円 ●従業員/150人

●保有車両数/101両 ●グループ会社/和歌山バス那賀(株)

南海りんかんバス(株) ●設立/1992.11.2 ●社長/大森 幸宏

●〒648-0073 和歌山県橋本市市脇五丁目1番24号 TEL.0736(33)0056 FAX.0736(32)5565

URL <http://www.rinkan.co.jp/> ●資本金/100百万円 ●従業員/36人

●保有車両数/40両

熊野御坊南海バス(株) ●設立/1943.11.1 ●社長/佐伯 一也

●〒647-0020 和歌山県新宮市徐福二丁目1番11号 TEL.0735(22)5101 FAX.0735(23)0001

URL <https://kumanogobobus.nankai-nanki.jp/> ●資本金/90百万円 ●従業員/153人

●保有車両数/路線バス42両、高速バス4両、定期観光バス4両、貸切バス43両

サザンエアポート交通(株) ●設立/1973.12.22 ●社長/大喜多 治

●〒598-0034 泉佐野市長滝3963番地の1 TEL.072(466)7701 FAX.072(466)7703

●資本金/20百万円 ●従業員/33人 ●保有車両数/貸切バス 15両

関西空港交通(株) ●設立/1991.4.1 ●社長/中谷 靖

●〒598-0048 泉佐野市りんくう往来北2番地の12 TEL.072(461)1371 FAX.072(464)1201

URL <http://www.kate.co.jp/> ●資本金/96百万円 ●従業員/218人

●保有車両数/関西国際空港と周辺主要都市を結ぶリムジンバス 87両、貸切バス 20両、特定3両

関西国際空港リムジンバス路線 所要時分と運賃は主な停留所 (往 関空行) (復 関空発)

路線名 (主な停留所)	所要時分	運賃	路線名 (主な停留所)	所要時分	運賃
大阪駅前線 (新阪急ホテル)	往 50分 復 58分	片道 1,600円 往復 2,820円 (2,200円)	西宮線 (阪急西宮北口)	往 75分 復 75分	片道 1,800円 往復 3,140円
伊丹線 (大阪空港)	往 70分 復 70分	片道 2,000円 往復 3,560円	南港-USJ線 (ユニバーサルスタジアムジャパン)	往 70分 復 70分	片道 1,600円 往復 2,800円
上本町線 (近鉄上本町)	往 51分 復 54分	片道 1,600円 往復 2,900円 (2,200円)	高松線 (高松駅)	往 212分 復 212分	片道 5,250円 往復 9,500円 (6,100円)
守口・天満橋線 (天満橋)	往 62分 復 62分	片道 1,600円 往復 2,900円 (2,200円)	OCAT線 (なんば(OCAT))	往 48分 復 50分	片道 1,100円 往復 1,900円
神戸線 (神戸三宮)	往 65分 復 65分	片道 2,000円 往復 3,140円 (2,500円)	大和八木線 (大和八木駅)	往 65分 復 65分	片道 2,000円 往復 3,800円 (2,700円)
奈良線 (JR奈良駅)	往 85分 復 90分	片道 2,100円 往復 4,000円★ (2,700円)	姫路線 (姫路駅)	往 130分 復 130分	片道 3,400円 往復 5,300円 (3,800円)
和歌山線 (JR和歌山駅)	往 40分 復 40分	片道 1,200円 往復 2,200円	岡山線 (岡山駅西口)	往 215分 復 220分	片道 4,750円 往復 7,900円 (6,100円)
尼崎線 (JR尼崎)	往 65分 復 65分	片道 1,600円 往復 2,840円 (2,200円)	南海なんば線(深夜バス) (南海なんば駅)	往 ー 復 54分	片道 1,600円
枚方線 (枚方市)	往 92分 復 91分	片道 2,100円 往復 3,800円 (3,000円)	東大阪線 (近鉄布施駅)	往 75分 復 70分	片道 1,650円 往復 2,900円 (2,400円)
京都線 (京都駅八条口)	往 88分 復 88分	片道 2,600円 往復 4,260円 (3,500円)	あべの橋線 (あべの/ハルカス)	往 55分 復 70分	片道 1,600円 往復 2,900円
学研都市線 (近鉄学園前駅)	往 80分 復 80分	片道 2,100円 往復 4,000円 (2,700円)	大阪城・日本橋線 (ホテルニューオータニ大阪)	往 82分 復 80分	片道 1,600円 往復 2,900円
茨木線 (JR茨木東口)	往 80分 復 80分	片道 2,100円 往復 3,200円 (2,800円)	高野山線(奥の院前) ※期間限定運行	往 102分 復 105分	片道 2,000円 予約割引片道 1,800円
徳島線 (徳島駅前)	往 165分 復 165分	片道 4,200円 往復 7,600円 (5,000円)			

○ 往復乗車券は、原則として乗車日より14日間有効(★は、30日間有効)。ただし、()は日帰り往復運賃。

徳島バス(株) ●設立/1942.2.4 ●社長/金原 克也

●〒770-0823 徳島市出来島本町一丁目25番地 TEL.088(622)1811 FAX.088(623)5799

URL <http://www.tokubus.co.jp/> ●資本金/144百万円 ●従業員/374人

●保有車両数/路線バスおよび高速バス201両、貸切バス 35両

●グループ会社/徳島バス観光サービス、四国交通(株)、徳島バス(阿南(株)、徳島バス南部(株))

不動産セグメント

不動産セグメントは、不動産賃貸・不動産販売業を行い、沿線のお客さまのより豊かな生活環境づくりに貢献しています。

※一部2020年3月31日現在の情報もあります。

不動産賃貸事業

南海グループの不動産賃貸事業の系譜は、1932年に遡ります。御堂筋の建設など大阪市の都市基盤づくりが進められる状況下、当時の最新建築技術を駆使して建設された、4代目難波駅である「南海ビル」がその始まりです。

駅のコンコースと一体化した南海ビルは、なんばスカイオ(2018年10月開業)、なんばCITY、スイスホテル南海大阪とともに、様々な都市機能を併せ持つ「南海ターミナルビル」を形成しており、長年にわたり大阪ミナミ・難波の玄関口としてお客さまに親しまれています。

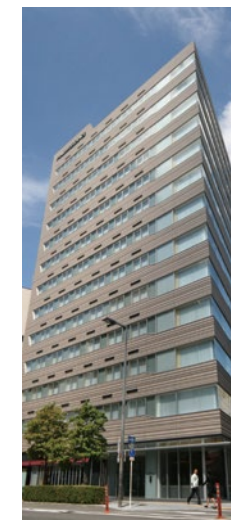
また、沿線の主要ターミナルを中心に、商業・オフィスビル、マンション、鉄道高架下施設、駐車場などを経営しているほか、沿線外においても泉北高速鉄道が大規模物流施設「東大阪流通センター」「北大阪流通センター」を運営するなど、幅広い事業展開を進めています。



南海ビルとなんばスカイオ

■ 主な賃貸物件のこれまで

- 1932年 南海ビル竣工
- 1957年 南海会館ビル竣工
- 1978年 なんばCITY竣工
- 1990年 スイスホテル南海大阪竣工
- 2002年 ウィンズ難波リニューアルオープン
- 2003年 パークスタワー開業
- 2009年 南海ターミナルビル大規模改修
なんばガレリア誕生
- 2010年 フレイザーレジデンス南海大阪開業
- 2017年 南海和歌山市駅ビル竣工
- 2018年 なんばスカイオ開業



フレイザーレジデンス南海大阪



パークスタワー

海運その他の運輸事業

海運業は、南海フェリーが和歌山港と徳島港間を結ぶフェリーの運航を行っています。

その他、陸・海・空の国際貨物輸送を取り扱う南海エクスプレスや、近畿地区を中心に、貨物運送ネットワークを有するサザントランスポートサービスが企業物流サービスを提供しています。

さらに、南海グループをはじめとする公共交通機関の車両などのリニューアルやメンテナンスを行う南海車両工業など、多種多様なサービスを提供しています。



南海フェリー



南海車両工業

南海フェリー(株)

●設立/1975.8.20 ●社長/阪田 茂

- 〒640-8404 和歌山市湊2835番1 TEL.073(422)2160 FAX.073(422)9335
- URL <https://nankai-ferry.co.jp/> ●資本金/100百万円 ●従業員/82人
- 保有船舶数/2隻 ●営業所/和歌山営業所 073(422)2156 徳島営業所 088(636)0750
- グループ会社/南海フェリー商事(株)

サザントランスポートサービス(株)

●設立/1910.7.12 ●社長/片岡 健治

- 〒590-0984 堺市堺区神南辺町一丁目45番地1 TEL.072(229)8012 FAX.072(229)4023
- URL <http://www.southern-t-s.co.jp/> ●資本金/40百万円 ●従業員/174人
- 保有車両数/69両

(株)南海エクスプレス

●設立/2002.2.19 ●社長/望月 理

- 〒556-0011 大阪市浪速区難波中一丁目10番4号 TEL.06(6632)6531 FAX.06(6632)6535
- URL <http://www.nankai-express.co.jp/> ●資本金/100百万円 ●従業員/152人
- 営業所/大阪(難波・堺・関西空港りんくうタウン)、東京(品川・葛西羽田空港)、千葉(成田空港)、愛知(中部空港)、福岡(福岡空港)、沖縄、イギリス、オランダ、インド
- 現地法人/アメリカ・中国・香港・タイ・マレーシア・シンガポール・ドイツ・インドネシア・ベトナム・ミャンマー

南海車両工業(株)

●設立/1957.10.21 ●社長/田中 敏夫

- 〒590-0984 堺市堺区神南辺町一丁目24番地1 TEL.072(247)8831 FAX.072(247)8832
- URL <http://www.nansya.jp/> ●資本金/80百万円 ●従業員/282人

不動産販売事業

南海グループは、戦前から沿線各地において住宅開発事業を手がけてきましたが、大規模な街づくりは1960年代の「南海狭山ニュータウン」の開発が最初でした。当時としては大阪府下で最大規模の開発を成功させた後も、「南海くまどりニュータウン」や「南海橋本林間田園都市」「南海美加の台」「南海くまどり・つばさが丘」など、沿線各地で数百から数千戸規模の大規模開発に取り組み、沿線の発展に寄与してきました。

一方、分譲マンション事業にも鋭意取り組んで

おり、南海グループによる「VERITE(ヴェリテ)」シリーズの分譲マンションを沿線内外で事業展開しています。

また、総合不動産会社である南海不動産は、分譲住宅・分譲マンション・土地活用からリフォームまで、住宅と土地に関する事業を幅広く手がけています。

大規模住宅開発事業一覧

		所在地	計画面積	計画戸数	計画人口	工事着工	分譲開始
南海橋本林間田園都市	城山台	和歌山県橋本市城山台	106.7ha	1,750戸	6,500人	1976年9月	1980年4月
	三石台	和歌山県橋本市三石台	79.0ha	1,850戸	6,900人	1980年2月	1987年9月
	小峰台	和歌山県橋本市小峰台	83.6ha	450戸	1,600人	1986年12月	1991年11月
	彩の台	和歌山県橋本市あやの台	129.4ha	2,300戸	8,500人	1995年6月	2001年5月
南海美加の台		大阪府河内長野市美加の台	149.0ha	3,000戸	12,000人	1981年9月	1984年9月
南海くまどり・つばさが丘		大阪府泉南郡熊取町つばさが丘	64.0ha	1,300戸	4,800人	1994年11月	2000年1月

南海橋本林間田園都市

「南海橋本林間田園都市」は、和歌山県橋本市の北部丘陵地を開発するもので、1980年に分譲を開始した城山台にはじまり、最も新しい彩の台まで、自然と調和した緑豊かな都市の創造を目指しています。

彩の台住宅地内には幼保一元化施設「あやの台チルドレンセンター」や小学校、大規模ショッピングセンター「オー・ストリート橋本彩の台」などがあり、また「京奈和自動車道橋本東IC」に近接しているため、住宅地として高い利便性を確保しています。



彩の台

難波地区の主な賃貸物件一覧

件名	所在地	賃貸面積(m ²)	竣工年月	構造	階層
南海ビル	大阪市中央区難波五丁目1番60号	49,827	1932.7	SRC造	地上7階、地下2階、塔屋3階
なんばスカイオ	大阪市中央区難波五丁目1番60号	45,927	2018.9	S造、一部SRC造、RC造	地上31階、地下2階、塔屋1階
スイスホテル南海大阪	大阪市中央区難波五丁目1番60号	61,557	1990.3	S造	地上5~36階、塔屋2階
ウインズ難波	大阪市浪速区難波中二丁目10番70号	20,531	2002.9	S造、SRC造	地上1階、地下2階
パークスタワー	大阪市浪速区難波中二丁目10番70号	36,500	2003.8	S造、一部SRC造	地上30階、地下3階、塔屋2階
南海SK難波ビル	大阪市浪速区難波中一丁目10番4号	*14,141	1983.3	SRC造	地上14階、地下1階
南海日本橋ビル	大阪市浪速区日本橋西一丁目3番19号	3,229	1997.3	SRC造	地上7階、塔屋1階
南海浪速ビル	大阪市浪速区難波中三丁目5番19号	3,175	1988.9	S造	地上8階、塔屋1階
南海不動産なんばビル	大阪市浪速区難波中二丁目7番2号	*1,546	1983.6	S造	地上6階
プレイザレレジデンス南海大阪	大阪市浪速区難波中一丁目17番11号	*7,332	2010.7	RC造	地上13階
南海難波御堂筋ウエスト	大阪市中央区難波二丁目3番7号	4,286	1985.9	SRC造	地上11階、地下2階、塔屋1階
南海難波第2ビル	大阪市浪速区難波中二丁目2番17号	*1,500	1988.11	S造	地上6階
FP HOTELS Grand 難波南	大阪市西成区花園北一丁目2番23号	*4,952	2018.8	S造	地上13階

其他地区の主な賃貸物件一覧

件名	所在地	賃貸面積(m ²)	竣工年月	構造	階層
南海住ノ江ビル	大阪市住之江区西住之江一丁目1-41	719	1986.7	S造	地上3階
南海堺駅ビル	堺市堺区戎島町三丁目22番1	9,474	1998.4	SRC造、S造	地上7階、地下2階、塔屋2階
サザンレスト七道	堺市堺区三宅町一丁目55番	1,622	2010.10	RC造	地上7階
サザンレスト堺	堺市堺区栄橋町一丁目8番3号	2,711	2007.3(竣工) 2010.5(取得)	RC造	地上9階
サザンレスト堺東	堺市堺区南花田町二丁目3番10号	2,553	2006.2	RC造	地上10階、地下1階
ベルメゾン堺	堺市堺区栄橋町二丁目2番23号	3,288	1996.6	RC造	地上6階、塔屋1階
サザンコート堺	堺市堺区熊野町西二丁目11号	3,505	1990.3(竣工) 2008.9(取得)	RC造	地上7階
南海堺東ビル	堺市堺区三国ヶ丘御幸通59番地	80,678	1964.10	SRC造、S造	地上7階(一部9階)、地下2階、塔屋1階(一部2階)
南海中百舌鳥ビル	堺市北区中百舌鳥町六丁目1012-1	1,934	1991.6	RC造	地上3階
サザンコート石津	堺市西区浜寺石津町中三丁目15番10号	2,486	1995.4	RC造	地上7階
ウエストプラザ高石	高石市千代田一丁目11番11号	1,475	1993.9	SRC造	地上11階、地下1階、塔屋1階
南海泉佐野ビル	泉佐野市上町三丁目11番25号	2,505	1994.10	RC造	地上7階、地下1階、塔屋1階
南海河内長野ビル	河内長野市本町29番16号	2,135	1979.4	SRC造	地上4階、地下1階、塔屋3階
南海和歌山市駅ビル	和歌山市東蔵前3-17	4,432	2017.3	S造	地上7階、塔屋1階
南海東京ビル	東京都中央区銀座五丁目15番1号	12,115	1966.12	SRC造	地上9階、地下4階
ハタゴイン関西空港	泉佐野市りんくう往来北2番85号	2,854	2017.12	RC造	地上6階
ナインアワーズ赤坂	東京都港区赤坂四丁目3番14号	*999	2018.4	SRC造	地上4階、地下1階
堺駅南ホテル建物(コンフォートホテル堺)	堺市電神橋町一丁目5番1号	*4,281	1986.3	SRC造	地上10階、地下1階、塔屋2階

*延床面積

■ 南海くまとりつばさが丘

関西国際空港を間近に臨み、大阪湾を一望できる非常に眺望の良い丘に位置しています。街びらき20周年を迎えた2020年には、特に眺望に優れ開放感あふれる新街区「ソラテラス」の分譲を開始しました。



「南海くまとりつばさが丘」の街並み

■ 分譲マンション事業

分譲マンション事業については、南海不動産が中心となって沿線内外で展開しています。また、物件の特性に応じて、当社や他社と共同で事業を推進するなど、柔軟な事業展開を図っています。

なお、当社グループが主体となって展開するマンションブランド「VERITE(ヴェリテ)」シリーズについては、「本場に価値のある住まいをお届けしたい」という思いを込めています。



ヴェリテ津久野sora

物流系不動産賃貸事業

泉北高速鉄道は、「東大阪流通センター」及び「北大阪流通センター」を運営しています。両流通センターには、トラックターミナルや流通倉庫、配送センター等の物流施設が立地しています。

トラックターミナルは、近隣都市から小型トラックで集荷された荷物を全国の都市へ向かう大型トラックに積み替え、また、逆に全国の都市から大型トラックで運搬されてきた荷物を近隣都市へ配達する小型トラックに積み替える施設です。

流通倉庫は、大量の荷物を保管するための施設であり、特に北大阪流通倉庫団地は内陸の倉庫団

地として西日本最大級の規模を誇ります。

配送センターは、荷物の一時保管機能と商品の加工・包装等の作業を行う流通加工機能を備え、ジャスト・イン・タイムや多頻度小口化といった近年の物流ニーズに対応できる物流施設です。

「北大阪流通センター」では、2020年3月、建設を進めてきた新1号棟が竣工。複層階となった公共トラックターミナル(1,2階)は全国初であり、配送センター(3,4階)と一体となった利便性の高い物流施設です。



東大阪流通センター (総敷地面積 約227,000㎡)



北大阪流通センター (総敷地面積 約272,000㎡)

■ 主な施設のこれまで

1968年	東大阪トラックターミナル開業	2008年	東大阪トラックターミナル新管理棟竣工
1969年	東大阪流通倉庫開業	2011年	東大阪トラックターミナル11号棟(配送センター)竣工
1974年	北大阪トラックターミナル開業 北大阪流通倉庫開業	2014年	北大阪トラックターミナル2号棟(配送センター)竣工
1984年	北大阪共同配送センター開業	2016年	北大阪トラックターミナル新管理棟竣工
		2020年	北大阪トラックターミナル1号棟竣工

■ 賃貸物件一覧

	施設名	所在地	賃貸面積(㎡)	竣工年月	構造	階層
東大阪流通センター	トラックターミナル1号棟	東大阪市本庄中一丁目4番90号	8,213	2006. 5	S造	2階建(一部3階建)
	トラックターミナル2~9,12号棟	東大阪市本庄中一丁目4番90号他	44,646	1968. 2他	S造	平屋建
	トラックターミナル10号棟	東大阪市本庄中二丁目1番6号	864	2010. 6	S造	平屋建(一部2階建)
	トラックターミナル11号棟	東大阪市本庄東1番43号	17,870	2011. 8	S造	4階建(一部2階建)
	トラックターミナル13号棟	東大阪市本庄東1番43号	3,884	1992. 4	S造	3階建(一部6階建)
	トラックターミナル14号棟	東大阪市本庄中一丁目4番90号	11,940	2005. 2	S造	3階建(一部4階建)
	トラックターミナル15号棟	東大阪市本庄中一丁目4番90号	1,107	2014.10	S造	平屋建(一部2階建)
	ホーム事務所(2,6~9号棟)	東大阪市本庄中一丁目4番90号他	1,529	2006. 8他	S造	2階建
	流通倉庫	東大阪市本庄中二丁目4番3号	29,134	1969. 8	RC造	3階建4棟, 2階建1棟
	冷凍食品配送センター	東大阪市本庄西一丁目7番11号	6,584	1996.10	SRC造, S造	3階建
北大阪流通センター	長田東配送センター	東大阪市長田東五丁目3番37号	3,362	1999. 6	SRC造, S造	3階建
	トラックターミナル3~12号棟	茨木市宮島二丁目5番1号	58,347	1974. 3	S造	平屋建(一部2階建)
	トラックターミナル1号棟	茨木市宮島二丁目5番1号	36,015	2020. 3	RC造, S造	4階建
	トラックターミナル2号棟	茨木市宮島二丁目5番1号	43,064	2014. 1	RC造, S造(免震)	5階建
	流通倉庫	茨木市宮島二丁目3番1号	120,396	1974.10	RC造	4階建6棟
	共同配送センター1号棟	茨木市宮島二丁目6番1号	2,051	1984.10	S造	平屋建(一部2階建)
	共同配送センター2号棟	茨木市宮島二丁目6番1号	4,899	1990. 1	S造	3階建(一部4階建)
	共同配送センター3号棟	茨木市宮島二丁目6番1号	18,533	1993. 4	RC造	2階建(一部5階建)
共同配送センター4号棟	茨木市宮島二丁目6番1号	21,331	2005. 4	S造	3階建(一部4階建)	

南海不動産(株)

●設立/1987.4.24 ●社長/松川 康司

〒556-0011 大阪市浪速区難波中二丁目7番2号 TEL.06(6633)1055 FAX.06(6633)7275

URL: <http://www.nankaifd.co.jp/> ●資本金/100百万円 ●従業員/75人

●主な事業所	マンション事業部	06(4396)8055	くらしテラスIZUMIGAOKA	072(295)8679
	戸建事業部	06(6633)1085	河内長野リフォームプラザ	0721(54)2406
	くまとりつばさが丘販売センター	072(452)9283	くまとりリフォームプラザ	072(451)3655
	林間田園都市市の台販売センター	0736(34)6870		

流通セグメント

流通セグメントは、当社沿線を中心に高感度なショッピングセンター、コンビニエンスストア、飲食店、物販店など、幅広い展開に積極的に取り組んでいます。

※一部2020年3月31日現在の情報もあります。

〔ショッピングセンターの経営〕

南海電鉄は、なんばパークスShops&DinersやなんばCITY、なんばスカイオなど、様々なお客さまのニーズに対応できる多角的なショッピングセンターを展開しています。

また、泉北高速鉄道グループが「パンジョ」「パンジョイズ」を経営しています。

なんばパークス Shops & Diners

なんばパークスShops&Dinersは、2003年10月に第1期オープン。ファッション、インテリア、ホビーなどショップバリエーションも楽しめる路面店感覚のショッピング店舗と、多彩なシーンにご利用いただけるレストラン店舗が軒を連ねています。

そして、2007年4月の全館グランドオープンにより、玩具・ホビーやインテリア、大型書籍、そして高島屋グループがプロデュースする専門店エリア「Terrace」などが新たに加わり、「公園の中のシネコン」「なんばパークスシネマ」がさらなるにぎわいをもたらしています。

さらに、2017年3月には全館開業10周年を記念したリニューアルを実施。約500種 約10万株もの樹木と草花に囲まれた11,500㎡の大規模屋上公園「パークスガーデン」においては、屋外型BBQ「ザ ルーフトップ バーベキュー」がオープン。さらに、2020年3月にはウッドデッキを新設するなど「都心の憩いの場」を提供しています。



売上高	約264億円(2019年度)
店舗面積	約51,800㎡
店舗数	約240店舗
T E L	06-6644-7100(インフォメーション)

なんばCITY

本館・南館の計7フロアで展開するなんばCITYは、1978年に1次オープン、1980年に全館開業しました。最旬のモノ・コトを提供するとともに、海外からのお客さまにも安心・便利で快適なショッピングをサポートする「都心型ターミナルSC」です。2019年春には、45区画を対象とした本館リニューアルを実施するなど、常に時代のニーズに対応し続け、なんばエリアの南北動線の基軸の役割を担うことでエリア全体の価値向上に努めていきます。



売上高	約331億円(2019年度)
店舗面積	約33,200㎡
店舗数	約230店舗
T E L	06-6644-2960(インフォメーション)

なんばスカイオ Shops & Restaurants

なんばスカイオ2階から6階および10階の「なんばスカイオ Shops&Restaurants」は2018年10月にオープン。発信力と多様な魅力をあわせ持った約40のショップが揃っています。2・3・10階には日常利用やオフィスワーカーにとっても利便性の高いショップを集積。3階には南大阪唯一の「いかりスーパー」が outlet しています。6階は「健康」への関心が高まっている現代に応えるべく「食・体・美」をテーマにした「カラダのデザインサイト ヘルシーラボ」で構成されています。



売上高	約40億円(2019年度)
店舗面積	約5,000㎡
店舗数	約40店舗

なんばEKIKAN

「人と人をつなぐ」をテーマとして、1938年(第3期エリアの一部と第4期エリアは1974年、1980年)に竣工した難波駅南側の歴史ある高架下をリノベーションした建物に、趣味性の高い店舗が集積し、感性や趣向が似た人々が店舗を通じて交流する高架下商業ゾーンです。

2014年に第1期エリア、2015年に第2期エリア、2016年に第3期エリア、2017年に第4期エリアがオープンしました。



店舗面積	約3,700㎡
店舗数	14店舗

キーノ和歌山

2020年6月5日に和歌山の新しいランドマークとしてグランドオープン。商業ゾーン1階は生鮮食料品の専門店を組み合わせた新しいかたちのスーパーマーケットや、普段使いに便利な店舗が揃う「日常を彩るデイリーユースのフロア」、2階は和歌山県内の人気飲食店などが揃う「和歌山を感じる“レストラン”のフロア」、3階はクリニックモールやフィットネスクラブなどが揃う「生活に寄り添う“美と健康”のフロア」で構成されています。

「商業ゾーン」に加え、「カンデオホテルズ南海和歌山」「和歌山市民図書館」などが一体となった複合施設です。



店舗面積	約5,400㎡
店舗数	約30店舗

南海グループのあらまし

南海電鉄のあらまし

鉄道事業

年譜ほか

南海グループのあらまし

南海電鉄のあらまし

鉄道事業

年譜ほか

プラットプラット

2000年7月オープンの堺駅直結の商業施設「プラットプラット」は2013年9月に大規模なリニューアルを行い、白を基調とした落ち着いた色の外壁に変更されました。2015年10月には「食ゾーンリニューアル」を実施し、新たな飲食店舗がオープンしました。



売上高	約80億円(2019年度)
店舗面積	約15,400㎡
店舗数	約45店舗
T E L	072-225-5500

(株) パンジョ

●設立/1972.10.5 ●社長/桐田 健

●〒590-0115 堺市南区茶山台一丁目2番4号 TEL.072(294)3150 FAX.072(292)2189

●URL <http://www.panjo.co.jp/> ●資本金/300百万円 ●従業員/35人

●事業内容/ショッピングセンター「パンジョ」、泉ヶ丘ひろば専門店街などの運営管理ほか ●グループ会社/(株)パンジョイス

【その他の流通事業の展開】

南海商事では、駅ナカ商業施設「ekimo」や「N.KLASS」、「ショップ南海」、駅売店、飲食店、宝くじ販売をコア事業に運営しています。また、南海フードシステムでは、コンビニエンスストア「アンスリー」を展開するほか、フランチャイズ契約形態で「無印良品」2店舗(なんばCITYとプラットプラット)を運営しています。

いずみおおつCITY

1994年9月、泉大津駅東側にある複合都市施設「アルザ泉大津」内に開業しました。2014年10月に大規模なリニューアルを行い、書店や雑貨・ファッションの店舗がオープンしました。



売上高	約11億円(2019年度)
店舗面積	約2,800㎡
店舗数	約20店舗
T E L	0725-22-9660

ショップ南海

通勤や通学などで駅をご利用のお客さまに、気軽にお立ち寄りいただける商業施設を目指して、駅構内のスペースを有効活用し、集合店舗として沿線各駅にチェーン展開しているのが「ショップ南海」です。

■ ショップ南海等一覧(2020年4月1日現在)

施設名	店舗数	開業年月	施設名	店舗数	開業年月
1 ショップ南海天下茶屋北	3	2002. 3	18 ショップ南海二色浜	3	1984. 3
2 ショップ南海天下茶屋	20	1998. 9	19 ショップ南海泉佐野	13	2009. 4
3 ショップ南海粉浜	13	1984.10	20 ショップ南海羽倉崎	4	1979. 3
4 ショップ南海住吉北	4	1987. 3	21 尾崎橋上駅店舗	1	1973. 8
5 ショップ南海住吉	21	1980. 4	22 ショップ南海沢ノ町	2	1982. 4
6 ショップ南海住吉鳥居前	1	1977.11	23 ショップ南海あびこ	1	1979.10
7 N.KLASS住ノ江	29	2016.12	24 ショップ南海浅香山	2	1977. 9
8 ショップ南海七道	1	1989. 8	25 南海堺東ビル南館商業施設	10	2016. 3
9 ショップ南海堺	17	1986.11	26 南海堺東駅南ビル	10	1984. 6
10 ショップ南海石津川	4	1990.12	27 N.KLASS三国ヶ丘	12	2014. 4
11 ショップ南海北助松	1	1982. 6	28 ショップ南海初芝	6	1978.12
12 N.KLASS泉大津	12	2017. 3	29 ショップ南海萩原天神	1	1979. 1
13 ショップ南海忠岡	4	1976. 9	30 ショップ南海北野田	2	1974.10
14 春木駅ヨコ商業施設	3	2017. 1	31 ショップ南海さやま	5	1981. 2
15 春木駅前商業施設	3	1973. 4	32 ショップ南海金剛	15	1979.12
16 ショップ南海岸和田	5	2003. 2	33 ショップ南海河内長野	10	1979. 4
17 ショップ南海貝塚	1	1981. 8	34 フォレストはしもと	11	1990. 7

泉ヶ丘ひろば専門店街

2014年8月1日、南海電鉄が泉北高速鉄道泉ヶ丘駅前の商業施設及び駐車場施設を取得しました。その後、駅前広場等の大規模リニューアルを実施し、2016年4月から名称を「泉ヶ丘ひろば専門店街」に変更して運営しています。



店舗面積	約12,000㎡
店舗数	約90店舗
T E L	072-291-3961

パンジョ

パンジョは1974年、泉北ニュータウンの泉ヶ丘センター施設として開業しました。地上7階建、延床面積76,652㎡の建物に、高島屋泉北店のほか、銀行や専門店などが入居しています。



売上高	約229億円(2019年度)
店舗面積	約41,000㎡
T E L	072-294-3150

レジャー・サービスセグメント

レジャー・サービスセグメントは、旅行業、ホテル・旅館、ビル管理メンテナンスなど、お客さまの暮らしに潤いを与える様々な事業を展開しています。

※一部2020年3月31日現在の情報もあります。

旅行業

南海国際旅行は、各種交通機関や宿泊を一括予約可能な、独自の出張支援システム「BTOL」を開発し、業務出張におけるコスト削減、事務効率化や危機管理のレベル向上を実現しています。また、法人のお客さまには、業務旅行や視察、イベント、学会など様々なニーズに応えるとともに、参加型イベント受付をWEB集約するシステム「NMES」により、安心と充実のサポートを行っています。個人のお客さまにはWEBサイトでの自社ブランド商品販売に注力し、インバウンド事業では、アジア圏・欧州圏を中心に訪日旅行やメディアカルツーリズムの取扱い拡大に取り組んでいます。



(株) 南海国際旅行

●設立/1950.10.6 ●社長/門倉 孝昌

- 〒556-0011 大阪市浪速区難波中一丁目10番4号 TEL.06(6641)6000 FAX.06(6631)3489
- URL 【旅行サイト】 <http://nanka-e-tabi.com/> 【ビジネスサイト】 <http://www.nankai-travel.com> ●資本金/100百万円
- 従業員/191人 ●グループ会社/南海エクスプレス
- 南海国際旅行主要営業所

大阪団体旅行支店 06(6633)3388	福岡営業支店 092(751)1151	ナンカイ~旅予約センター(国内) 06(6644)6600
法人営業支店 06(6643)0710	法人営業第一支店(東京) 03(3543)3272	ナンカイ~旅予約センター(海外) 03(3543)3295
和歌山営業支店 073(422)7166	法人営業第二支店(東京) 03(3543)9677	ナンカイ~旅予約センター(福岡) 092(739)1208

ホテル・旅館業

中の島は、勝浦温泉で「碧き島の宿 熊野別邸 中の島」を経営しています。当館は、日本のホテルでは珍しい「一島一旅館」というロケーションであり、天然温泉100%の豊富な湯量を誇る源泉かけ流しの露天風呂「紀州潮間之湯」が人気を博しています。



当館全景

2019年オープンの客室棟「凧の抄」

露天風呂「紀州潮間之湯」

(株) 中の島

●設立/1960.3.30 ●社長/野口 滋己

- 〒649-5334 和歌山県東牟婁郡那智勝浦町大字勝浦1179番地の9 TEL.0735(52)1111 FAX.0735(52)1633
- URL <https://kb-nakanoshima.jp/>
- 資本金/100百万円 ●従業員/47人 ●客室数/「碧き島の宿 熊野別邸 中の島」44室(2020年6月現在)

南海商事(株)

●設立/1969.8.15 ●社長/伊藤 健

- 〒556-0011 大阪市浪速区難波中一丁目10番4号 TEL.06(6633)1419 FAX.06(6631)1630
- URL <http://www.nanshoji.co.jp/> ●資本金/70百万円 ●従業員/41人
- グループ会社/南海エフディサービス(株)、南海フードシステム(株)

南海エフディサービス(株)

●設立/2004.2.25 ●社長/行松 宏祐

- 〒556-0011 大阪市浪速区難波中一丁目10番4号 TEL.06(6644)7258 FAX.06(6644)7259
- URL <http://www.nanshoji.co.jp/company/fd.html> ●資本金/10百万円 ●従業員/83人

南海フードシステム(株)

●設立/1995.12.12 ●社長/寺田 成

- 〒556-0011 大阪市浪速区難波中一丁目10番4号 TEL.06(6643)7731 FAX.06(6630)7411
- URL <http://www.nanshoji.co.jp/company/food.html> ●資本金/10百万円 ●従業員/135人

(株) アビック

●設立/1993.9.28 ●社長/伊藤 健

- 〒771-0204 徳島県板野郡北島町鯛浜字川久保211番6 TEL.088(698)0775 FAX.088(683)2677
- URL <http://www.avic.co.jp/> ●資本金/10百万円 ●従業員/38人



ekimo梅田



N.KLASS泉大津



アンスリーなんばガレリア店



N.KLASS住ノ江

ボートレース施設賃貸業

住之江興業は、ボートレース施設の賃貸を行っています。ナイターレース開催や、SGボートレースオールスターをはじめ、数々の人気タイトルレースの開催に携わり、また、ボートピア梅田の円滑な運営に尽力するなど、ボートレース事業の活性化を図り、「Run to the Future!～限りなき挑戦～」のもと、様々な施策に取り組んでいます。



ボートレース住之江

住之江興業(株)

●設立/1952.5.15 ●社長/住田 弘之

- 〒559-0023 大阪市住之江区泉一丁目1番71号 TEL.06(6682)6200 FAX.06(6683)5368
- URL http://www.suminoe-kogyo.co.jp/ ●資本金/400百万円 ●従業員/37人
- グループ会社/住興商事(株)、スミノエマリンシステム

ビル管理メンテナンス業、葬祭事業及びその他のレジャー・サービス業

南海ビルサービスは、各種施設の設備管理・警備・清掃などの業務を通じて、お客さまに安全・快適にご利用いただける環境づくりに取り組んでいます。

その他、静峡ウォータージェット船の運航やドライブイン事業を営む熊野観光開発、ゴルフ場「大阪ゴルフクラブ」「橋本カントリークラブ」を経営する南海ゴルフマネジメント、障がい者雇用を目的に清掃業務や郵便物仕分け業務を行う南海ハートフルサービス、「葬儀会館ティア」を運営する南海グリーンサポート、各種印刷物の受注・作成を行う南海印刷、広告代理業を営むアド南海、保険専門会社の南海保険サービス、有料老人ホーム事業や訪問介護事業などを営む南海ライフリレーションなどがあります。



静峡ウォータージェット船



大阪ゴルフクラブ



南海ライフリレーション岸和田吉井



南海グリーンサポート「ティア堺伏尾」



橋本カントリークラブ

(株)南紀観光ホールディングス

●設立/2001.10.1 ●社長/佐伯 一也

- 〒647-0020 和歌山県新宮市徐福二丁目1番11号 TEL.0735(55)5103 FAX.0735(23)0001
- URL https://www.nankai-nanki.jp/ ●資本金/16百万円 ●従業員/8人
- グループ会社/熊野御坊南海バス(株)、(株)中の島、熊野観光開発(株)

熊野観光開発(株)

●設立/1955.3.24 ●社長/奥村 夏男

- 〒647-1211 和歌山県新宮市熊野川町日足272番地 TEL.0735(44)0326 FAX.0735(44)0328
- URL https://kumanokanko.nankai-nanki.jp/ ●資本金/75百万円 ●従業員/38人 ●保有船数/10隻

南海ビルサービス(株)

●設立/1978.4.1 ●社長/沼守 則幸

- 〒556-0004 大阪市浪速区日本橋西一丁目3番19号 TEL.06(6647)0001 FAX.06(6647)8088
- URL http://www.nankai-nbs.co.jp/ ●資本金/100百万円 ●従業員/1,233人
- グループ会社/ (株)クラカタ商事、ライフコミュニティ(株)

(株)南海ハートフルサービス

●設立/2005.2.1 ●社長/上田 貴司

- 〒556-0004 大阪市浪速区日本橋西一丁目3番19号 TEL/FAX.06(6644)7251
- 資本金/10百万円 ●従業員/50人

南海グリーンサポート(株)

●設立/2005.8.1 ●社長/小池 裕司

- 〒559-0005 大阪市住之江区西住之江一丁目1番41号 TEL.06(6676)3200 FAX.06(6676)3177
- 資本金/35百万円 ●従業員/67人
- 会館名 ティア橋本 0736(37)1600 ティア藤井寺 072(930)1500 ティア枚方 072(805)6900
 ティア千代田 0721(53)9200 ティア美原 072(362)9600 ティア泉北光明池 0725(56)9900
 ティア泉大津 0725(21)1400 ティア大野芝 072(234)9700 ティア堺伏尾 072(279)2300
 ティア貝塚 072(426)7500 ティア大阪狭山 072(360)2600 葬儀相談サロン
 ティア富田林 0721(24)8500 ティア岸和田 072(430)6400 ティア堺東 072(222)8000
 ティア住之江 06(6675)6400 ティア浜寺 072(264)2800 堺東オフィス 072(222)9200

南海ゴルフマネジメント(株)

●設立/1961.3.27 ●社長/樹元 政明

- 〒648-0016 和歌山県橋本市隅田町下兵庫1123番地 TEL.0736(36)1111 FAX.0736(37)3330
- 資本金/20百万円 ●従業員/64人
- ゴルフ場名 大阪ゴルフクラブ 072(492)2011 橋本カントリークラブ 0736(36)2271

(株)アド南海

●設立/2002.4.1 ●社長/大江 省二

- 〒556-0011 大阪市浪速区難波中一丁目10番4号 TEL.06(6644)7221 FAX.06(6644)7246
- URL http://www.adnankai.co.jp/ ●資本金/30百万円 ●従業員/15人

南海印刷(株)

●設立/1949.8.25 ●社長/山下 芳弘

- 〒556-0022 大阪市浪速区桜川三丁目8番37号 TEL.06(6568)5454 FAX.06(6568)5954
- 資本金/16百万円 ●従業員/31人

南海保険サービス(株)

●設立/2000.10.31 ●社長/東方 豊

- 〒556-0011 大阪市浪速区難波中一丁目10番4号 TEL.06(6641)2974 FAX.06(6641)2975
- URL http://nankaihoken.co.jp/ ●資本金/50百万円 ●従業員/22人
- 事業所名 東京支店 03(3547)1551 新宮営業所 0735(22)7102 徳島営業所 088(652)0663

南海ライフリレーション(株)

●設立/2012.4.5 ●社長/黒沢 巖

- 〒559-0004 大阪市住之江区住之江二丁目10番17号ロイヤル安立1F TEL.06(6676)6805 FAX.06(6676)6801
- URL http://nankai-lr.co.jp/ ●資本金/45百万円 ●従業員/53人
- 事業所名 有料老人ホーム 南海ライフリレーション あび道 06(6676)6800 南海ライフリレーション 岸和田吉井 072(479)3737
 指定訪問介護事業所 06(6676)5805 指定居宅介護支援事業所 06(6676)5800
 訪問看護ステーション 06(6676)5800 就労継続支援A型事業所 06(6676)6802

建設セグメント

建設セグメントは、南海グループの各施設をはじめ、マンション・住宅・施設の建設やメンテナンスなどを行っています。

※一部2020年3月31日現在の情報もあります。

南海辰村建設は、1923年の創業以来、当社の鉄道関連工事や大阪での日本万国博覧会・国際花と緑の博覧会、関西国際空港など、様々な建設工事を通じて、積み重ねた豊富な経験・ノウハウを生かし、土木・建築・電気など建設工事全般を手がける総合建設業を営んでいます。大阪を中心とした近畿圏および東京を中心とした首都圏に営業エリアを特化し、南海グループの建設事業を担うゼネコンとしてお客さまの信頼を獲得しています。



南海辰村建設本社ビル

南海辰村建設(株)

●設立/1944.6.30 ●社長/口野 繁

●〒556-0011 大阪市浪速区難波中三丁目5番19号 TEL.06(6644)7802 FAX.06(6644)1227

●URL <http://www.nantatsu.co.jp/> ●資本金/2,000百万円 ●従業員/524人

●主な事業所/東京支店 03(3547)4061 和歌山営業所 073(423)6536

●グループ会社/南海建設興業(株)、日本ケーモー工事(株)

(株)日電商会

●設立/1946.9.15 ●社長/伊藤 博人

●〒590-0983 堺市堺区山本町一丁目36番地6 TEL.072(242)6520 FAX.072(242)6561

●URL <http://www.ndsyokai.co.jp/> ●資本金/30百万円 ●従業員/36人

その他セグメント

その他セグメントには、情報システムの開発・運用・保守や経理業務及び各種事務のアウトソーシングを請け負う南海マネジメントサービスなどがあります。

※一部2020年3月31日現在の情報もあります。

南海マネジメントサービス(株)

●設立/2000.6.26 ●社長/田内 信彦

●〒556-0012 大阪市浪速区難波中二丁目1番41号 TEL.06(6644)7116 FAX.06(6644)7118

●資本金/40百万円 ●従業員/107人

(株)シーエス・インスペクター

●設立/2001.11.14 ●社長/中山 卓

●〒556-0011 大阪市浪速区難波中二丁目7番2号 南海不動産なんばビル3階 TEL.06(6644)7210 FAX.06(6644)7210

●資本金/10百万円 ●従業員/19人

(株)南海リサーチ&アクト

●設立/2020.4.1 ●社長/勝山 正章

●〒556-0011 大阪市浪速区難波中二丁目10番70号 なんばパークス内 パークスタワー18階

TEL.06(6695)7384 FAX.06(6695)7385 ●資本金/25百万円 ●従業員/13人