

## 主な経営指標

(会計年度)		2011	2012	2013	2014
<b>財務指標</b>					
(連結)					
営業収益 <sup>※1※2</sup>	(百万円)	181,869	184,412	197,495	210,995
営業利益	(百万円)	18,294	21,973	23,062	28,118
経常利益	(百万円)	11,067	15,474	16,899	22,001
親会社株主に帰属する当期純利益又は親会社株主に帰属する当期純損失(△)	(百万円)	5,686	7,518	9,615	17,467
包括利益	(百万円)	9,776	10,207	10,644	25,190
純資産額	(百万円)	135,602	143,176	152,039	199,991
総資産額	(百万円)	789,591	781,589	781,671	909,547
1株当たり純資産額 <sup>※3</sup>	(円)	254.67	268.60	285.16	337.32
1株当たり当期純利益又は1株当たり当期純損失(△) <sup>※3</sup>	(円)	10.88	14.38	18.40	32.58
自己資本比率	(%)	16.9	18.0	19.1	21.0
自己資本利益率	(%)	4.4	5.5	6.6	10.3
株価収益率	(倍)	32.4	27.3	21.7	15.2
営業活動によるキャッシュ・フロー	(百万円)	37,764	37,332	27,459	43,013
投資活動によるキャッシュ・フロー	(百万円)	△20,228	△15,719	△17,675	△90,315
財務活動によるキャッシュ・フロー	(百万円)	△16,162	△13,592	△19,779	51,503
現金及び現金同等物の期末残高	(百万円)	18,935	26,955	16,959	21,160
連結有利子負債残高/EBITDA <sup>※4</sup>	(倍)	11.9	11.1	10.4	9.6
(提出会社)					
資本金	(百万円)	63,739	63,739	63,739	72,983
発行済株式総数	(千株)	526,412	526,412	526,412	567,012
1株当たり配当金	(円)	5.00	5.00	5.00	6.00 <sup>※5</sup>
<b>非財務指標</b>					
エネルギー使用量(連結)	(千GJ)	3,604 <sup>※7</sup>	3,433 <sup>※7</sup>	5,483	5,512
CO <sub>2</sub> 排出量(連結)	(千t-CO <sub>2</sub> )	119.5 <sup>※7</sup>	155.7 <sup>※7</sup>	309.9	316.5
省エネ車両の導入(単体)	(%)	39.9	41.7	42.1	44.8
鉄道車両のエネルギー使用量原単位	(kl/万km)	6.58	6.49	6.44	6.33
水使用量					
鉄道事業(単体)	(m <sup>3</sup> )	288,039	273,363	252,180	287,132
本社その他の施設(単体)	(m <sup>3</sup> )	606,930	532,672	557,608	549,130
鉄道事業における有責事故等の件数 <sup>※8</sup>	(件)	1	3	3	1
顧客満足度指数	(ポイント)	—	—	—	—
環境配慮型建物(グリーンビルディング)認証 <sup>※9</sup>	(件)	0	0	0	0
沿線人口動態(社会増減数) <sup>※</sup> 大阪市除く	(人)	—	—	△ 4,872	△ 5,253

※1 営業収益には、消費税等は含まれておりません。

※2 2021年度の期首より「収益認識に関する会計基準」等を適用しています。

※3 当社は、2017年10月1日付で普通株式5株につき1株の割合で株式併合を行っています。2016年度の期首に当該株式併合が行われたと仮定し、1株当たり純資産額および1株当たり当期純利益を算定しています。

※4 EBITDA = 営業利益 + 減価償却費  
ただし、2017年度以降における「営業利益」は、受取配当金を含めた数値にて算出しています。

	2015	2016	2017	2018	2019	2020	2021
	219,065	221,690	227,874	227,424	228,015	190,813	<b>201,793</b>
	32,318	31,840	33,971	27,745	35,223	5,552	<b>12,190</b>
	27,110	27,111	29,733	23,898	31,677	1,854	<b>9,931</b>
	12,612	16,452	14,719	13,023	20,811	△ 1,861	<b>4,021</b>
	7,394	20,478	16,991	12,143	18,031	4,559	<b>5,594</b>
	203,939	219,288	232,835	241,561	256,003	258,569	<b>260,716</b>
	894,621	890,798	902,045	918,385	925,058	962,229	<b>920,976</b>
	343.47	1,845.77	1,957.31	2,036.79	2,157.76	2,176.19	<b>2,189.38</b>
	22.25	145.13	129.85	114.90	183.68	△ 16.44	<b>35.51</b>
	21.8	23.5	24.6	25.1	26.4	25.6	<b>26.9</b>
	6.5	8.1	6.8	5.8	8.8	△ 0.8	<b>1.6</b>
	27.5	18.7	20.5	26.6	13.4	—	<b>66.5</b>
	43,212	42,753	58,477	38,729	58,935	21,338	<b>41,879</b>
	△29,030	△30,861	△40,669	△45,219	△48,915	△ 33,273	△ <b>19,669</b>
	△17,047	△11,906	△16,429	8,632	△14,853	35,821	△ <b>27,026</b>
	18,294	18,342	19,721	21,864	17,030	40,917	<b>36,101</b>
	8.4	8.3	7.6	8.5	7.2	14.2	<b>11.6</b>
	72,983	72,983	72,983	72,983	72,983	72,983	<b>72,983</b>
	567,012	567,012	113,402	113,402	113,402	113,402	<b>113,402</b>
	6.00	6.00	18.00 <sup>※6</sup>	30.00	32.50	25.00	<b>25.00</b>
	5,459	5,434	5,329	5,212	5,219	4,590	<b>4,613</b>
	313.6	302.9	298.1	264.8	234.7	202.6	<b>207.7</b>
	48.2	50.0	51.8	52.9	57.2	59.0	<b>60.7</b>
	6.12	6.12	6.05	5.91	5.68	5.55	<b>5.52</b>
	203,385	190,681	184,363	175,178	197,096	185,656	<b>186,415</b>
	642,903	637,070	625,953	620,523	571,059	407,822	<b>561,683</b>
	1	2	3	1	4	0	<b>2</b>
	61.2	59.5	60.8	63.0	65.1	64.7	<b>65.6</b>
	0	0	0	1	1	2	<b>2</b>
	△ 5,538	△ 4,319	△ 5,164	△ 4,034	△ 2,239	△ 4,525	△ <b>6,864</b>

※5 記念配当1円が含まれています。

※6 2017年10月1日付で普通株式5株につき1株の割合で株式併合を実施したため、株式併合前の1株当たり中間配当額3.00円と株式併合後の1株当たり期末配当額15.00円の合計です。

※7 単体の実績値

※8 自社に責任のある鉄道運転事故、輸送障害(3時間以上の遅延または運休に限る)、インシデントなどによるもの

※9 DBJ Green Building認証によるもの

## E 環境

### 環境マネジメント

指標	データの対象	単位	2020年3月期	2021年3月期	2022年3月期
ISO 14001 認証取得数 <sup>※1</sup>	連結	件	4	4	4
グリーン経営認証取得数 <sup>※2</sup>		件	3	3	3

※1 南海電気鉄道(株) 本社・千代田工場／南海車両工業(株) 千代田工場、泉北高速鉄道(株) 全社、南海辰村建設(株) 建築・土木・鉄道部門、南海ビルサービス(株) 東京支店

※2 南海バス(株) 井高野営業所、サザンランスポートサービス(株) 堺営業所、りんくう営業所

### 温室効果ガス(GHG)排出量<sup>※1</sup>

指標	データの対象	単位	2020年3月期	2021年3月期	2022年3月期
GHG排出量	連結	t-CO <sub>2</sub>	234,679	202,632	207,696
Scope1 <sup>※2</sup>		t-CO <sub>2</sub>	100,129	80,547	79,202
Scope2 <sup>※3</sup>		t-CO <sub>2</sub>	134,550	122,084	128,494
GHG排出量原単位 <sup>※4</sup>		t-CO <sub>2</sub> /百万円	1.02	1.06	1.03

※1 地球温暖化対策の推進に関する法律(温対法)に基づき算定(電力は電力事業者別の基礎排出係数により、都市ガスはガス事業者が公表する排出係数により算定)

※2 エネルギー起源のCO<sub>2</sub>排出量

※3 マーケット基準による排出量

※4 GHG排出量原単位=GHG排出量/営業収益

### エネルギー使用量

指標	データの対象	単位	2020年3月期	2021年3月期	2022年3月期
電力	連結	千kWh	377,488	341,936	345,915
都市ガス <sup>*</sup>		千m <sup>3</sup>	6,203	6,314	6,550
蒸気		GJ	3,557	3,822	3,626
冷水		GJ	7,406	4,998	5,490
プロパンガス		kg	145	119	111
ガソリン		kl	444	589	441
軽油		kl	21,875	15,268	14,655
灯油		kl	47	62	60
A重油		kl	2,339	4,588	4,758
BC重油		kl	7,155	3,991	3,886

※ CNGを含む

### 取水量

指標	データの対象	単位	2020年3月期	2021年3月期	2022年3月期
取水量 <sup>*</sup>	連結	千m <sup>3</sup>	1,345	1,116	1,221
上水道		千m <sup>3</sup>	—	—	867
工業用水		千m <sup>3</sup>	—	—	233
地下水・雨水等		千m <sup>3</sup>	—	—	121

※ 上水道に加えて、一部のグループ会社の工業用水並びに計測可能な再処理水および地下水の集計

### 用紙使用量

指標	データの対象	単位	2020年3月期	2021年3月期	2022年3月期
用紙使用量 <sup>*</sup>	単体	千枚	3,183	1,940	1,393

※ 本社事務所の用紙使用量

## 廃棄物

指標	データの対象	単位	2020年3月期	2021年3月期	2022年3月期
一般廃棄物等排出量	単体	t	3,051	3,247	3,890
産業廃棄物等排出量 <sup>※1</sup>		t	2,560	1,590	1,232
廃プラスチック類排出量 <sup>※2</sup> (内数)		(398)	(315)	(325)	
一般廃棄物等排出量	連結	t	—	—	10,314
産業廃棄物等排出量 <sup>※1※3</sup>		t	—	—	66,630
有害廃棄物 <sup>※4</sup> 排出量(内数)		—	—	(59)	
一般廃棄物等と産業廃棄物等の排出量合計		t	—	—	76,944
リサイクル率 <sup>※5</sup>		%	—	—	88.3
最終処分量	t	—	—	9,024	

※1 産業廃棄物管理票の集計による排出量

※2 プラスチックに係る資源循環の促進等に関する法律に基づくプラスチック使用製品産業廃棄物等の排出量

※3 建設業については元請業者としての産業廃棄物処理全量を含む

※4 廃棄物の処理及び清掃に関する法律で規定する特別管理廃棄物(爆発性、毒性、感染性その他の人の健康又は生活環境に係る被害を生ずるおそれがある性状を有する廃棄物)

※5 サーマルリサイクルはリサイクルに含む

## 化学物質の排出量・移動量<sup>※1</sup>

指標	データの対象	単位	2020年3月期	2021年3月期	2022年3月期
エチルベンゼン	単体	kg	117.9	85.3	131.8
キシレン		kg	465.7	413.0	528.5
スチレン		kg	304.5	172.6	0.0
トルエン		kg	1,160.9	999.8	1,102.0
その他 <sup>※2</sup>		kg	188.1	178.3	880.3

※1 化学物質排出把握管理促進法(PRTR法)に基づき行政に届出を行った事業所の第一種指定化学物質排出量・移動量(該当事業所:千代田工場のみ)

※2 2021年3月期までは19物質を集計、2022年3月期は15物質を追加し合計34物質を集計

## その他の排出物

指標	データの対象	単位	2020年3月期	2021年3月期	2022年3月期
フロン類算定漏えい量 <sup>※1</sup>	単体	t-CO <sub>2</sub>	122.2	114.7	319.0
NOx排出量 <sup>※2</sup>		kg	36.4	38.5	36.2

※1 フロン排出抑制法に基づき算定した第一種特定製品のフロン類漏えい量

※2 自動車NOx・PM法に基づき算定し、大阪府に報告した自動車の排気ガスにおけるNOxの排出量

# S 社会

## 鉄道事業の営業成績

指標	データの対象	単位	2020年3月期	2021年3月期	2022年3月期
営業キロ	単体	km	154.8	154.8	154.8
客車走行キロ		千km	100,212	96,245	95,192
輸送人員		千人	239,454	178,164	182,851
乗車効率		%	31.3	22.5	23.3
駅数		駅	100	100	100
車両数		両	696	696	696

## データ編

### 安全

指標	データの対象	単位	2020年3月期	2021年3月期	2022年3月期
鉄道事業における安全投資額	単体	百万円	13,775	8,176	9,799
重大事故件数 <sup>※1</sup>		件	0	0	0
踏切障害事故件数 <sup>※2</sup>		件	10	9	7
人身障害事故件数 <sup>※3</sup>		件	10	9	12
輸送障害件数 <sup>※4</sup>		件	21	14	14
インシデント <sup>※5</sup>		件	2	0	2
災害発生件数		件	5	7	6
休業災害度数率		—	0.18	0.73	0.55

※1 列車衝突事故、列車脱線事故、列車火災事故の合計 ※2 踏切道において、列車もしくは車両が道路を通行する人もしくは車両などと衝突、または接触した事故  
 ※3 列車または車両の運転により人の死傷を生じた事故 ※4 鉄道運転事故以外で列車に遅延(30分以上)が発生した事態  
 ※5 事故には至っていないが、鉄道運転事故が発生するおそれがあると認められる事態

### 社員

指標	データの対象	単位	2020年3月期	2021年3月期	2022年3月期
社員数	連結	人	9,205	9,133	8,887
女性		人	1,326	1,361	1,307
男性		人	7,879	7,772	7,580
全社員数に占める女性比率		%	14.4	14.9	14.7
新規採用者数 <sup>※1</sup>		人	531	418	316
女性		人	103	88	61
男性		人	428	330	255
新規採用者に占める女性比率 <sup>※1</sup>		%	19.4	21.1	19.3
管理職者数 <sup>※2</sup>		人	807	798	791
女性		人	25	28	35
男性		人	782	770	756
管理職者数に占める女性比率		%	3.1	3.5	4.4
平均勤続年数 <sup>※1</sup>		年	15.9	16.5	17.2
女性		年	9.6	9.7	10.5
男性		年	16.5	17.2	18.0
平均年齢		歳	43.0	43.6	44.1
平均年間給与		円	6,229,295	6,118,137	5,872,700
月当たり平均残業時間		時間	25.6	25.0	23.7
年次有給休暇の取得率		%	92.6	90.9	90.1
離職率		%	1.0	1.4	1.9
育児休職取得者数	人	18	30	24	
女性	人	5	12	4	
男性	人	13	18	20	
育児休職取得率	%	21.4	43.5	49.0	
女性	%	100	100	100	
男性	%	16.5	31.5	44.4	
嘱託社員数	人	25	27	25	
研修総時間	時間	—	—	19,276	
一人あたり研修時間	時間	—	—	6.6	
再雇用者数	人	25	27	11	
障がい者雇用率	※3	%	2.39	2.46	2.47

※1 正社員数を記載(新卒社員、中途採用社員ならびに正社員登用者の合計)  
 ※2 管理職は監督もしくは管理の地位にあるもので、労働時間等に関する規定の制限を受けない者 ※3 当社および特例認定を取得したグループ7社

### 人権

指標	データの対象	単位	2020年3月期	2021年3月期	2022年3月期
人権に関する相談窓口の利用人数	単体	人	2	1	1
人権啓発研修 参加人数		人	185	83	71
実施時間		分	120	40	90
ハラスメント防止研修 参加人数		人	142	83	129
実施時間		分	120	40	90

### 情報セキュリティ

個人情報の保護に関する基本方針: 有 プライバシーポリシー <https://www.nankai.co.jp/policy.html>

## G ガバナンス

### 取締役関連

指標	データの対象	単位	2020年3月期	2021年3月期	2022年3月期
取締役数 <sup>※1</sup> (監査等委員である取締役を含む) <sup>※2</sup>	単体	人	8	15	15
社内		人	5	7	7
女性		人	0	0	0
男性		人	5	7	7
社外		人	3	8	8
女性		人	1	3	3
男性		人	2	5	5
社外取締役比率 <sup>※1</sup>		%	37.5	53.3	53.3
女性取締役比率 <sup>※1</sup>		%	12.5	20.0	20.0
社外取締役出席率		%	—	—	97.8
監査等委員数[監査役数] <sup>※1</sup>		人	5	6	6
社内		人	2	2	2
女性		人	0	0	0
男性		人	2	2	2
社外		人	3	4	4
女性		人	0	1	1
男性		人	3	3	3
社外取締役監査等委員[社外監査役]比率		%	60.0	66.7	66.7
社外取締役監査等委員(女性)[女性監査役]比率		%	0.0	16.7	16.7
社外取締役監査等委員[社外監査役]出席率		%	—	—	98.0
取締役会開催回数	回	12	12	12	
監査等委員会[監査役会]開催回数	回	13	13	13	

※1 該当年度翌期の6月末時点(2022年3月期は2022年6月末時点) ※2 2021年6月に監査等委員会設置会社へ移行

### 執行役員関連(取締役を兼務する執行役員を除く)

指標	データの対象	単位	2020年3月期	2021年3月期	2022年3月期
執行役員数 <sup>※</sup>	単体	人	12	12	15
女性		人	0	0	1
男性		人	12	12	14
女性執行役員比率 <sup>※</sup>		%	0	0	6.7

※ 該当年度翌期の6月末時点(2022年3月期は2022年6月末時点)

### 指名・報酬委員会関連

指標	データの対象	単位	2020年3月期	2021年3月期	2022年3月期
指名委員会委員数	単体	人	4	5	5
社内		人	1	1	1
社外		人	3	4	4
報酬委員会委員数		人	4	5	5
社内		人	1	1	1
社外		人	3	4	4

### 報酬

指標	データの対象	単位	2020年3月期	2021年3月期	2022年3月期
取締役(社外取締役を除く) <sup>※1</sup>	単体	百万円	298	191	211
監査役(社外監査役を除く) <sup>※2</sup>		百万円	47	47	45
社外取締役		百万円	25	25	64
社外監査役		百万円	25	25	
会計監査人への報酬	連結				
監査業務費		百万円	147	148	144
非監査業務費		百万円	4	5	7

※1 2022年3月期については監査等委員である取締役および社外取締役を除く

※2 2022年3月期については監査等委員である取締役(社外取締役監査等委員)を含む

### コンプライアンス

指標	データの対象	単位	2020年3月期	2021年3月期	2022年3月期
内部通報件数	連結	件	23	14	27

**グループ会社** (2022年3月期 連結範囲)

子会社70社、関連会社6社のうち、連結決算の対象となるのは次の54社です。

**運輸業**

- 鉄道事業: 泉北高速鉄道(株)※
- 軌道事業: 阪堺電気軌道(株)
- バス事業: 南海バス(株)／和歌山バス(株)／  
南海りんかんバス(株)／関西空港交通(株)／  
熊野御坊南海バス(株)／徳島バス(株)／  
サザンエアポート交通(株)／和歌山バス那賀(株)／  
南海ウイングバス金岡(株)／  
南海ウイングバス南部(株)／四国交通(株)／  
徳島バス阿南(株)／徳島バス南部(株)
- 海運業: 南海フェリー(株)
- 貨物運送業: (株)南海エクスプレス／  
サザントランスポートサービス(株)
- 車両整備業: 南海車両工業(株)

**不動産業**

- 不動産賃貸業: 泉北高速鉄道(株)※／  
(株)大阪府食品流通センター
- 不動産販売業: 南海不動産(株)

**流通業**

- ショッピングセンターの経営:  
(株)パンジョ／(株)パンジョイズ
- 駅ビジネス事業: 南海商事(株)／南海エフディサービス(株)／  
南海フードシステム(株)／泉鉄産業(株)
- その他: (株)アビック／南海フェリー商事(株)

**レジャー・サービス業**

- 旅行業: (株)南海国際旅行／(株)徳バス観光サービス／  
(株)南紀観光ホールディングス
- ホテル・旅館業: (株)中の島
- ポートレース施設賃貸業:  
住之江興業(株)
- ビル管理メンテナンス業:  
南海ビルサービス(株)／  
(株)南海ハートフルサービス／(株)クラカタ商事／  
ライフコミュニティ(株)
- 葬祭事業: 南海グリーフサポート(株)
- その他: 南海ゴルフマネジメント(株)／  
(株)アド南海／南海印刷(株)／  
熊野観光開発(株)／  
南海保険サービス(株)／  
南海ライフリリースョン(株)／  
住興商事(株)／  
(株)スミノエマリンシステム

**建設業**

- 南海辰村建設(株)／(株)日電商会／南海建設興業(株)／  
日本ケーモー工事(株)

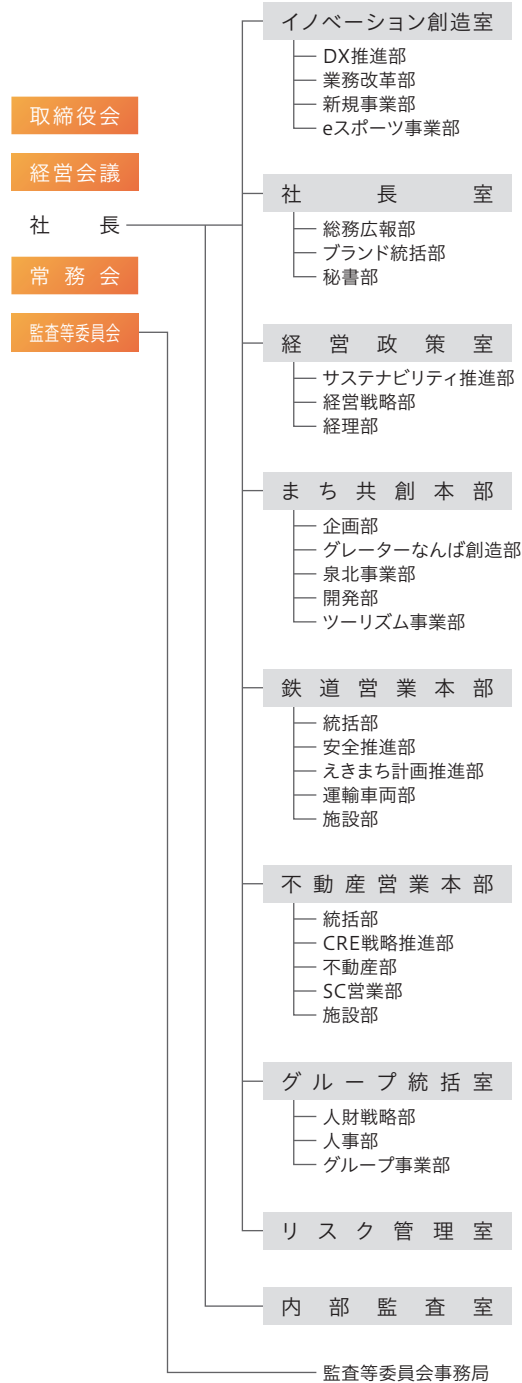
**その他の事業**

- 南海マネジメントサービス(株)／  
(株)シーエス・インスペクター／(株)南海リサーチ&アクト

※ 泉北高速鉄道(株)は、運輸業、不動産業の各セグメントに含まれています。

**組織図** (2022年6月1日現在)

コーポレート・ガバナンス体制については、P71「企業統治」をご覧ください。





## 株式情報

### 株式の状況 (2022年3月31日現在)

発行可能株式総数	320,000,000株
発行済株式総数	113,402,446株
(自己株式70,076株を含む。)	
株主数	53,370人
(前期末比2,503人増)	
単元株式数	100株

### 所有者別株式分布の状況 (2022年3月31日現在)

区分	株式の状況(1単元の株式数100株)								単元未満株式の状況(株)
	政府 および 地方 公共団体	金融機関	金融商品 取引業者	その他の 法人	外国法人等		個人 その他	計	
株主数 (人)	1	45	28	473	197	38	47,505	48,287	—
所有 株式数 (単元)	46	335,536	7,168	84,925	117,630	502	583,645	1,129,452	457,246
所有 株式数の 割合(%)	0.00	29.71	0.63	7.52	10.42	0.04	51.68	100.00	—

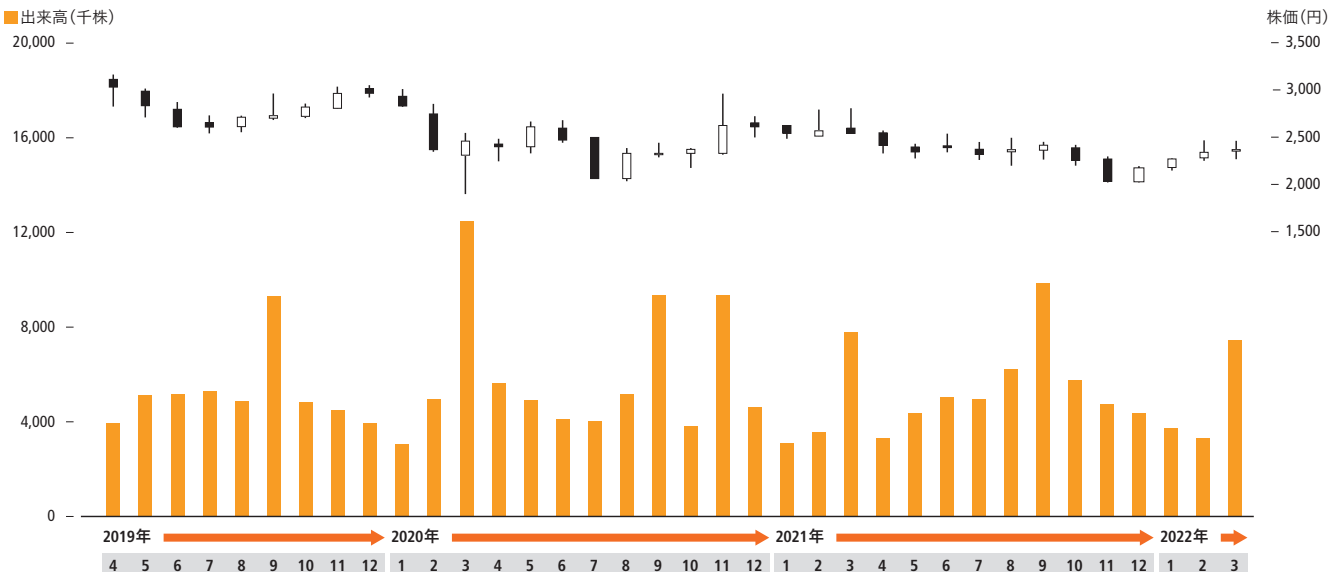
(注) 1. 自己株式70,876株は、「個人その他」に708単元および「単元未満株式の状況」に76株含めて記載しています。なお、自己株式70,876株は、株主名簿上の株式数であり、2022年3月31日現在の実保有株式残高は、70,076株です。  
 2. 「金融機関」には、役員向け株式報酬として株式交付信託が所有する当社株式557単元が含まれています。  
 3. 「その他の法人」および「単元未満株式の状況」には、証券保管振替機構名義の株式が、それぞれ26単元および90株含まれています。

### 大株主 (2022年3月31日現在)

	株主名	持株数	持株比率
1	日本マスタートラスト信託銀行株式会社(信託口)	11,869千株	10.47%
2	株式会社日本カストディ銀行(信託口)	6,393千株	5.64%
3	日本生命保険相互会社	2,484千株	2.19%
4	三井住友信託銀行株式会社	1,516千株	1.34%
5	株式会社三菱UFJ銀行	1,473千株	1.30%
6	JP MORGAN CHASE BANK 385781	1,442千株	1.27%
7	株式会社三井住友銀行	1,429千株	1.26%
8	株式会社池田泉州銀行	1,289千株	1.14%
9	STATE STREET BANK WEST CLIENT - TREATY 505234	1,199千株	1.06%
10	株式会社高島屋	1,007千株	0.89%

(注)自己株式控除後

### 株価・出来高の推移



### 株主メモ

上場証券取引所	東京証券取引所プライム市場	
事業年度	毎年4月1日から翌年3月31日まで	
定時株主総会	毎年6月	
基準日	定時株主総会	3月31日
	期末配当	3月31日
	中間配当を行う場合	9月30日
	その他必要がある場合	あらかじめ公告して 定めた日
公告方法	電子公告 <a href="https://www.nankai.co.jp/ir/stock/announcement">https://www.nankai.co.jp/ir/stock/announcement</a> (事故その他やむを得ない事由によって電子公告による公告をすることができない場合は、日本経済新聞に掲載して行う)	
株主名簿管理人 および特別口座 の口座管理機関	東京都千代田区丸の内一丁目4番1号 三井住友信託銀行株式会社	
株主名簿管理人 事務取扱場所	大阪市中央区北浜四丁目5番33号 三井住友信託銀行株式会社 証券代行部 郵便物送付先: 〒168-0063 東京都杉並区和泉二丁目8番4号 三井住友信託銀行株式会社 証券代行部 電話照会先: フリーダイヤル 0120-782-031 ホームページアドレス: <a href="https://www.smtb.jp/personal/agency/index.html">https://www.smtb.jp/personal/agency/index.html</a>	